



# TRANSITIONS

*Les transitions scolaires dans l'enseignement postsecondaire :  
formes et impacts sur les carrières étudiantes*

*Comprendre l'accès et la persévérance étudiante dans l'enseignement  
postsecondaire au Québec et au Canada*

**CIRST**

Centre interuniversitaire de recherche  
sur la science et la technologie  
[www.cirst.uqam.ca](http://www.cirst.uqam.ca)

**Millennium  
Scholarships**



**Les bourses  
du millénaire**

CANADA MILLENNIUM SCHOLARSHIP FOUNDATION  
FONDATION CANADIENNE DES BOURSES D'ÉTUDES DU MILLÉNAIRE



**Consortium d'animation  
sur la persévérance  
et la réussite en  
enseignement supérieur** <sup>1</sup>

# L'enseignement postsecondaire au Canada : nouveaux étudiants, nouvelles tendances

Centre inter**Pierre Doray**  
universitaire de recherche sur la science et la technologie  
Université du Québec à Montréal

Benoit Laplante, Constanza Street, Pierre Canisius  
Kamanzi, Stéphane Moulin, Jake Murdoch

Présentation au colloque du CIQSS, Si la tendance se maintient ...  
Congrès de l'ACFAS, mai 2010

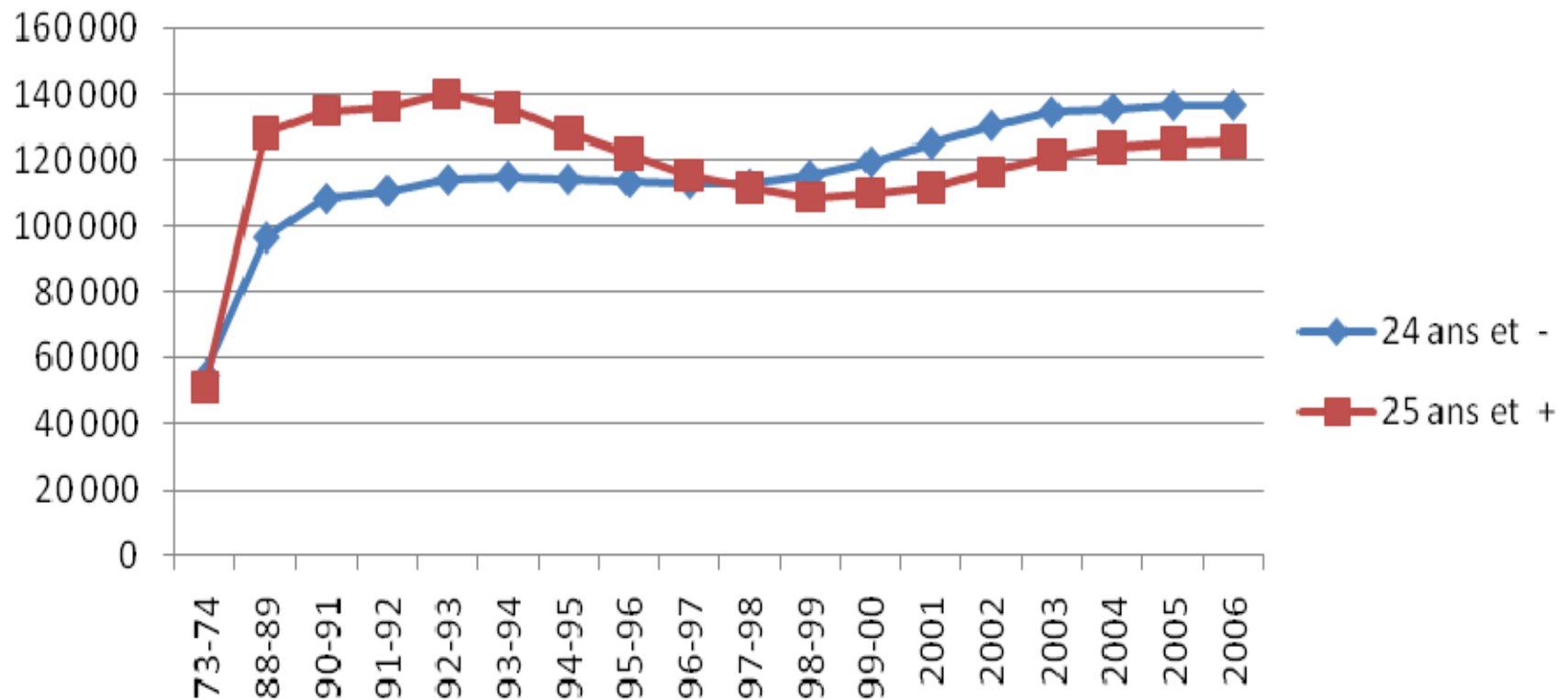
# Plan

1. Introduction : tendances
2. Éléments théoriques
  - a. Les interruptions d'études
  - b. Les retours aux études
3. Repères méthodologiques
4. Résultats
5. Conclusion

# Introduction : tendances

- Massification (démocratisation quantitative de l'EPS)
- Structure des inégalités scolaires actuelles est le résultat de deux mouvements
  - Mouvement de reproduction sociale
  - Mouvement de mobilisation sociale
- Croissance des parcours scolaires avec interruption
  - Stratégies d'orientation : l'essai-erreur
  - Pause entre les ordres d'enseignement
- Développement de l'éducation des adultes
  - Augmentation des retours aux études

# Effectifs étudiants des universités québécoises selon l'âge



# Éléments théoriques

# Interruptions d'étude

## Caractéristiques sociales

- Hommes
- Familles défavorisées
- Minorités ethniques
- Personnes mariées ou ayant des enfants à charge
- Pas famille biparentale
- Résidents des milieux ruraux
- Etudiants de première génération

## Caractéristiques scolaires

- Étudiants à temps partiel
- Faibles notes
- Faible engagement dans les études
- Difficulté sur le plan du métier d'élève
- Sans désir des EPS

# Retours aux études

- Ruptures ou conversion biographiques
- Désir de mobilité sociale ou professionnelle



# Les retours aux études

(rouge : réduit la probabilité)

## Caractéristiques sociales

- Familles défavorisées
- Minorités ethniques (en lien avec SSE et OS)
- Personnes ayant des enfants à charge
- Désir d'améliorer sa situation
- Ne pas avoir de bonnes conditions de travail
- Avoir un premier emploi qui correspond aux aspirations professionnelles

## Caractéristiques scolaires

- Acquérir de nouvelles connaissances quand l'interruption a des causes économiques
- Transitions biographiques (divorce)
- Poursuite des études après une période de rébellion
- Niveau d'études antérieures
- Qualité des études antérieures

# Repères méthodologiques

- Ejet, cohorte B, cycle 1 à 4
- Analyse de risque
- Variable dépendante : retours aux études postsecondaires après
  - L'obtention d'un premier diplôme d'EPS
  - L'abandon sans diplôme
- Variables indépendantes
  - Conditions de vie (emploi)
  - Caractéristiques sociales (région, sexe, EPG, situation familiale, enfants)
  - Scolarité antérieure

# Présentation des résultats

# Ordre de grandeur

	%
Retour aux études après une interruption longue	24,3
Retour aux études après une interruption courte	24,2
Pas de retours	51,5
Total	100,0
N	8 339

# Quand ?

- Les retours aux études sont les plus probables dans les semestres qui suivent l'arrêt des études
- Le taux de retour aux études s'atténue avec l'âge
  - Exception : augmentation du taux de retour entre 19 et 22 ans aux études universitaires au cours du 1<sup>er</sup> trimestre où les individus sont plus susceptibles de reprendre.

# Qui ?

- Retours aux études plus fréquents chez les sortants sans diplôme (30%) que les diplômés (20%)
- Plus élevé chez ceux qui étaient inscrits dans un cursus universitaire ou conduisant à l'université
- Les diplômés choisissent l'université, les non-diplômés les programmes professionnels

# Déterminants - diplômés

	Augmente le risque de retour	Réduit le risque
Programme universitaire	<ul style="list-style-type: none"><li>• Résider au Québec</li><li>• Parents ont suivi des études universitaires</li><li>• Travailler de 9 à 16 heures par semaine</li></ul>	<ul style="list-style-type: none"><li>• Programme précédent de niveau professionnel</li><li>• Vivre en couple</li><li>• Avoir un travail salarié</li><li>• Travailler à temps plein</li><li>• Poste professionnel, semi professionnel ou intermédiaire</li><li>• revenu moyen ou élevé</li></ul>
Programme professionnel	<ul style="list-style-type: none"><li>• Résider dans les Prairies</li></ul>	<ul style="list-style-type: none"><li>• Avoir un travail salarié permanent</li><li>• Travailler à temps plein</li><li>• Occuper un poste semi professionnel ou intermédiaire</li><li>• Avoir un revenu moyen ou élevé</li></ul>

# Déterminants – non diplômés

	Augmente	Réduit le risque
Programme universitaire	<ul style="list-style-type: none"><li>• Parents universitaires</li></ul>	<ul style="list-style-type: none"><li>• Programme précédent de niveau professionnel</li><li>• Résider dans les Prairies</li><li>• Vivre en couple</li><li>• Avoir un travail salarié permanent</li><li>• Travailler à temps plein</li><li>• Occuper un poste semi professionnel ou intermédiaire</li><li>• Avoir un revenu moyen</li></ul>
Programme professionnel	<ul style="list-style-type: none"><li>• Parents universitaires</li></ul>	<ul style="list-style-type: none"><li>• Résider dans les Prairies</li><li>• Vivre en couple</li><li>• Avoir un travail salarié permanent</li><li>• Travailler à temps plein</li><li>• Occuper un poste semi professionnel ou intermédiaire</li><li>• Avoir un revenu moyen</li></ul>



# Conclusion

- Résultats

- Les retours sont plus probables dans les deux trimestres qui suivent l'arrêt des études
- Les retours sont significativement influencé par la scolarité antérieure.
- Effets des ancrages sociaux et des conditions de vie
  - Capital scolaire de la famille
  - L'insertion professionnelle
  - Effet province

- Nuances

- car il s'agit du suivi d'une cohorte qui a entre 24-26 ans. Or, on sait que les retours peuvent se produire bien après.

**merci**

<http://www.cirst.uqam.ca/Recherche/Projetsderechercheencours/Transitionsscolaires/tabid/163/language/fr-CA/language/fr-CA/Default.aspx>