

Les défis que posent l'accès et l'utilisation
des bases de données administratives
pour la recherche en éducation

Jean-Guy Blais
Administration et fondements de l'éducation
Université de Montréal

Colloque CIQSS - ACFAS 2007



L'accès et l'utilisation

- Une expérience d'accès et d'utilisation de données en provenance du MELS (2002-2003)
- Utiliser les résultats des élèves aux épreuves uniformes du MELS à des fins de recherche ou d'imputabilité ?



L'accès

- Les données recherchées : d'abord un projet
- La demande
- Les délais
- Les données obtenues



L'accès

- Le MELS
 - Commission d'accès à l'information
 - Le MELS : direction de la recherche, des statistiques et des indicateurs...
- Diagram illustrating the relationship between the MELS and the Commission d'accès à l'information:
- ```
graph TD; MELS1[Le MELS] --> CAI[Commission d'accès à l'information]; CAI --> MELS2[Le MELS : direction de la recherche, des statistiques et des indicateurs...]; MELS2 --> CAI;
```



# L'accès

---

## **D'abord, un projet**

Études des différences entre les écoles secondaires du Québec...

Données recherchées...

Connaissance des bases de données du MELS



# Les données recherchées

---

- Rendement des élèves
- Caractéristiques des élèves
- Caractéristiques des écoles



# Les données disponibles

---

- Les résultats, les taux de réussite...
- Les épreuves uniformes du MELS
  - Les critères
  - Les questions
- Les résultats transmis par l'école
- Les résultats dans une matière
  - Les «volets»
- Des caractéristiques des élèves...
- Des caractéristiques des écoles, des enseignants...



# Les données obtenues

---

- Épreuve de français écrit de 5<sup>e</sup> secondaire 1994-2001
- Épreuve de mathématiques 436 de 4<sup>e</sup> secondaire 1995-1996-2001
  
- Résultat à l'épreuve
- Résultat transmis par l'école





# Les données obtenues

---

- Nom de l'école fréquentée (numéro)
- Région administrative de l'école
- Réseau
- Genre de l'élève
- Âge au 30 septembre
- Code postal déclaré au 30 septembre



# Les données obtenues

---

Une base de données

- Mise en forme
- Contrôle de qualité
- Des problèmes...
- Des délais...



## Délais...

---

- Mars 2002  
Demande à la Commission d'accès
- Novembre 2002  
Les données 1
- Mars 2003  
Les données 2
- Octobre 2003  
Publication du rapport



## Délais...

---

- Des problèmes subsistent
- Doublons
- Informations manquantes
- Zéro et valeurs manquantes



# Les données obtenues

---

## **Un problème réglé, mais...**

Les écoles changent de numéro en 1998  
(fusion des commissions scolaires)

## **Des questions subsistent...**

Des élèves de 21, 24, 30 ans ?

La langue d'enseignement



# L'utilisation

---

## **Des choix à faire**

Âge: 15-18 ans au 30 septembre

Vingt élèves et plus par école



# L'utilisation

---

Français langue d'enseignement

Épreuve d'écriture 1994-2001

Tâche authentique – Au-delà des QCM

Correction centralisée

Anglais langue d'enseignement

Mathématiques

Les résultats transmis par l'école



## L'utilisation

### L'épreuve de français écrit

---

+ 55 000 textes par année

120 correcteurs

6 critères

2 sites pour la correction

Une correction par copie...





## L'utilisation

### L'épreuve de français écrit

---

- Note : 0-100
- «Réussite» : 60 et +
- Deux composantes : langue et discours
- Six critères



# L'utilisation

## L'épreuve de français écrit (depuis 2002)

---

### ■ Discours

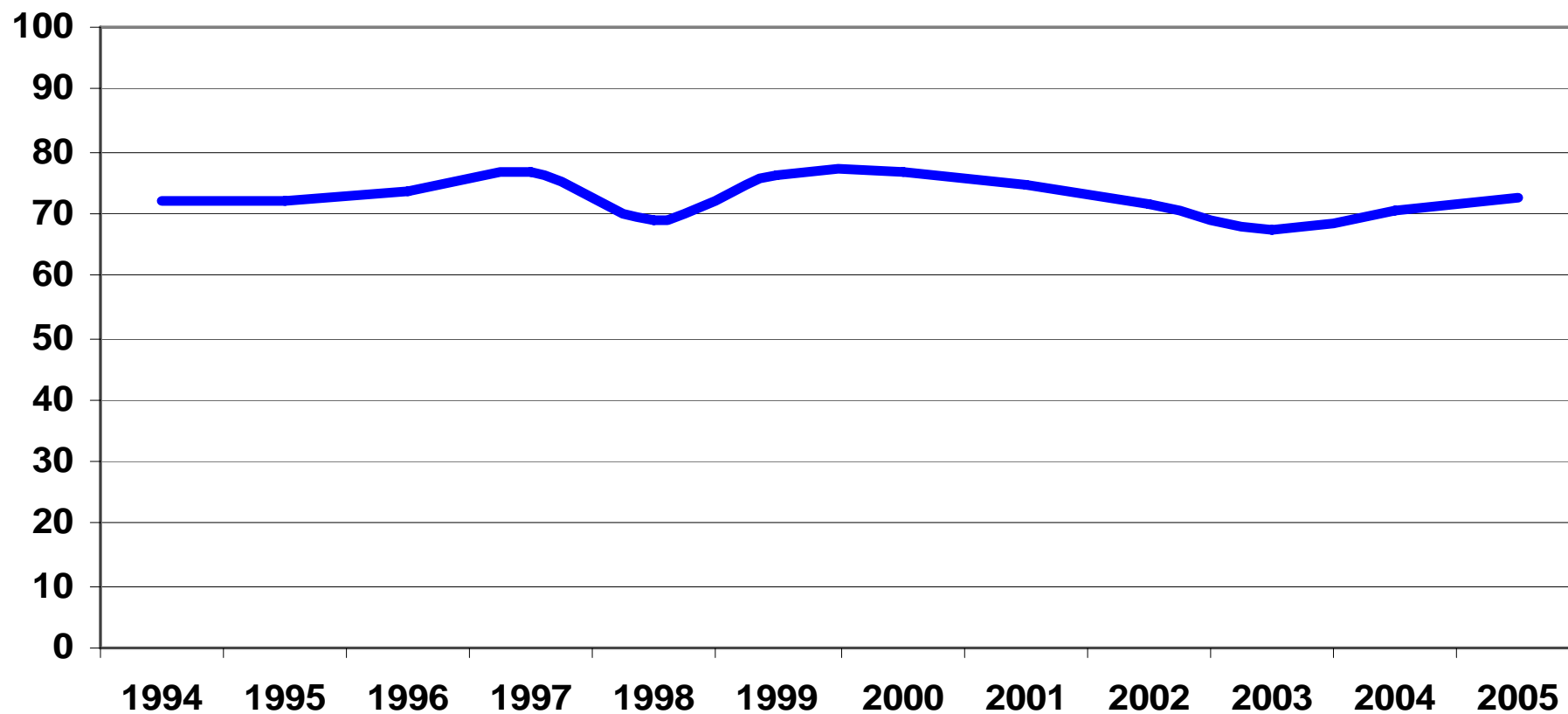
- Pertinence clarté et précision : 20%
- Organisation stratégique : 20%
- Continuité et progression : 10%

### ■ Langue

- Utilisation des mots : 5%
- Construction des phrases et ponctuation : 25%
- Orthographe : 20%

# L'utilisation

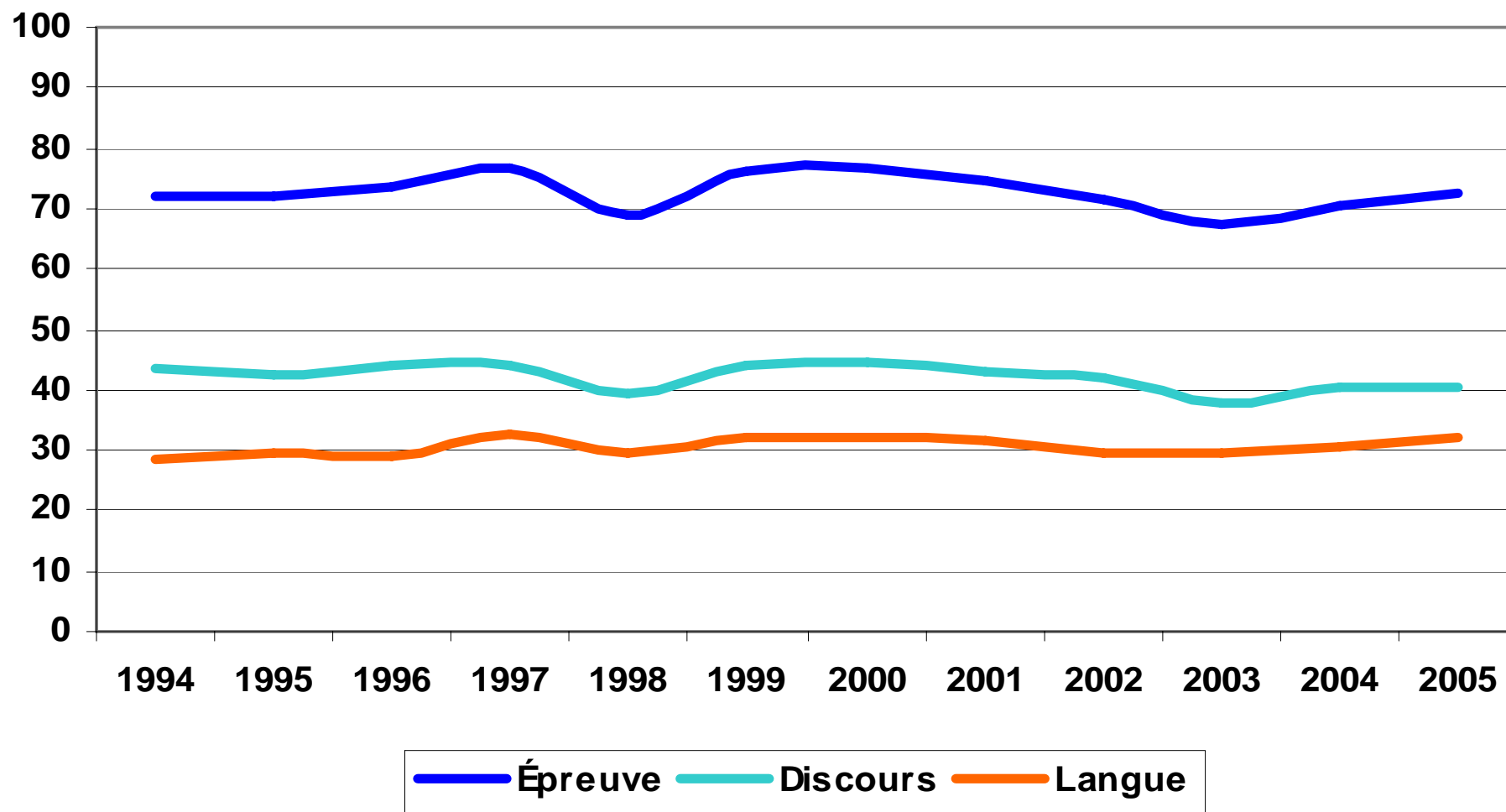
## L'épreuve de français écrit



— Moyenne pour l'épreuve

# L'utilisation

## L'épreuve de français écrit





## L'utilisation

### L'épreuve de français écrit

---

- Les résultats globaux aux épreuves ne sont pas directement comparables d'une année à l'autre !!
- Il faudrait faire des ajustements en fonction de la difficulté de la tâche et de la correction...



## L'utilisation

### L'épreuve de français écrit

---

#### **Que faire pour aller plus loin ?**

D'autres données sur la performance des élèves à l'épreuve de français écrit ?

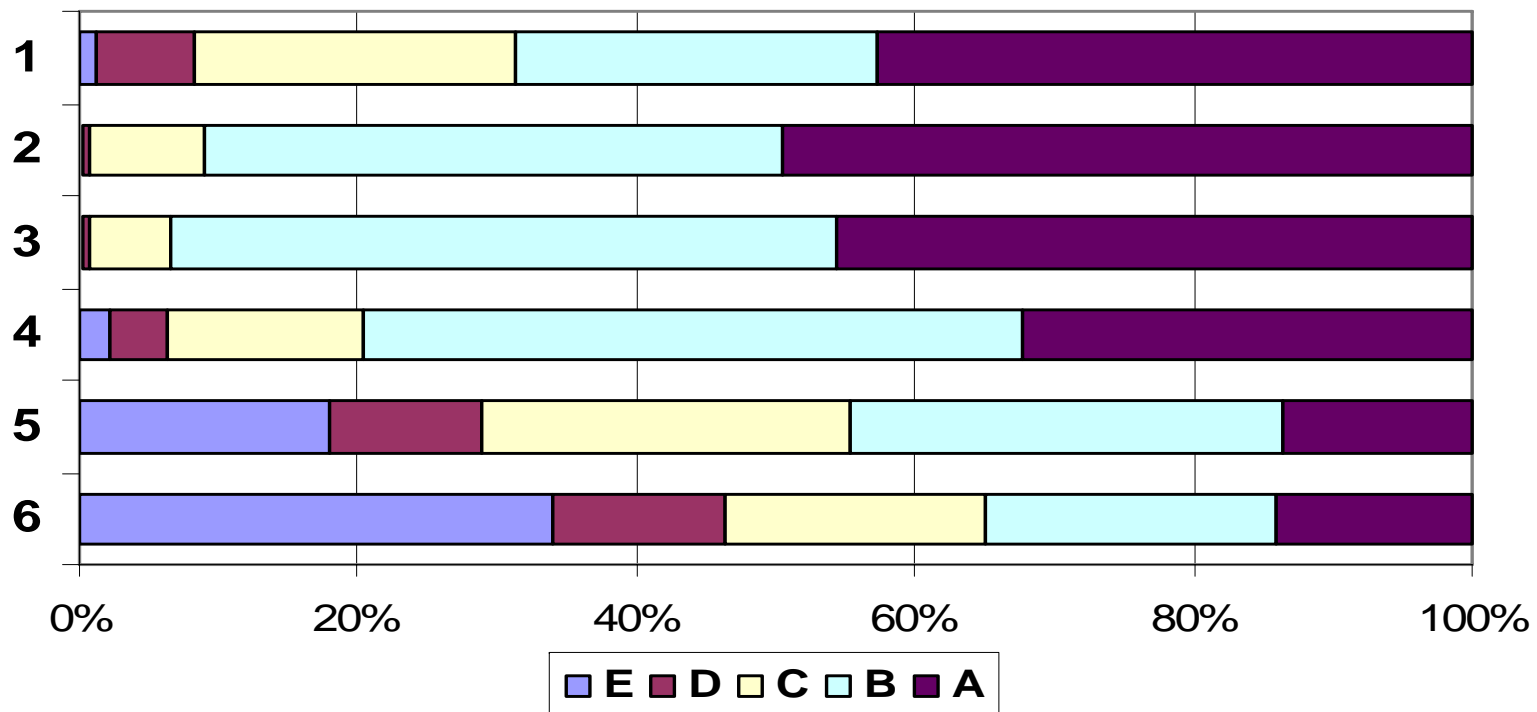
Dans une autre recherche...

Suivi de l'épreuve de français écrit  
2001-2006

# L'utilisation

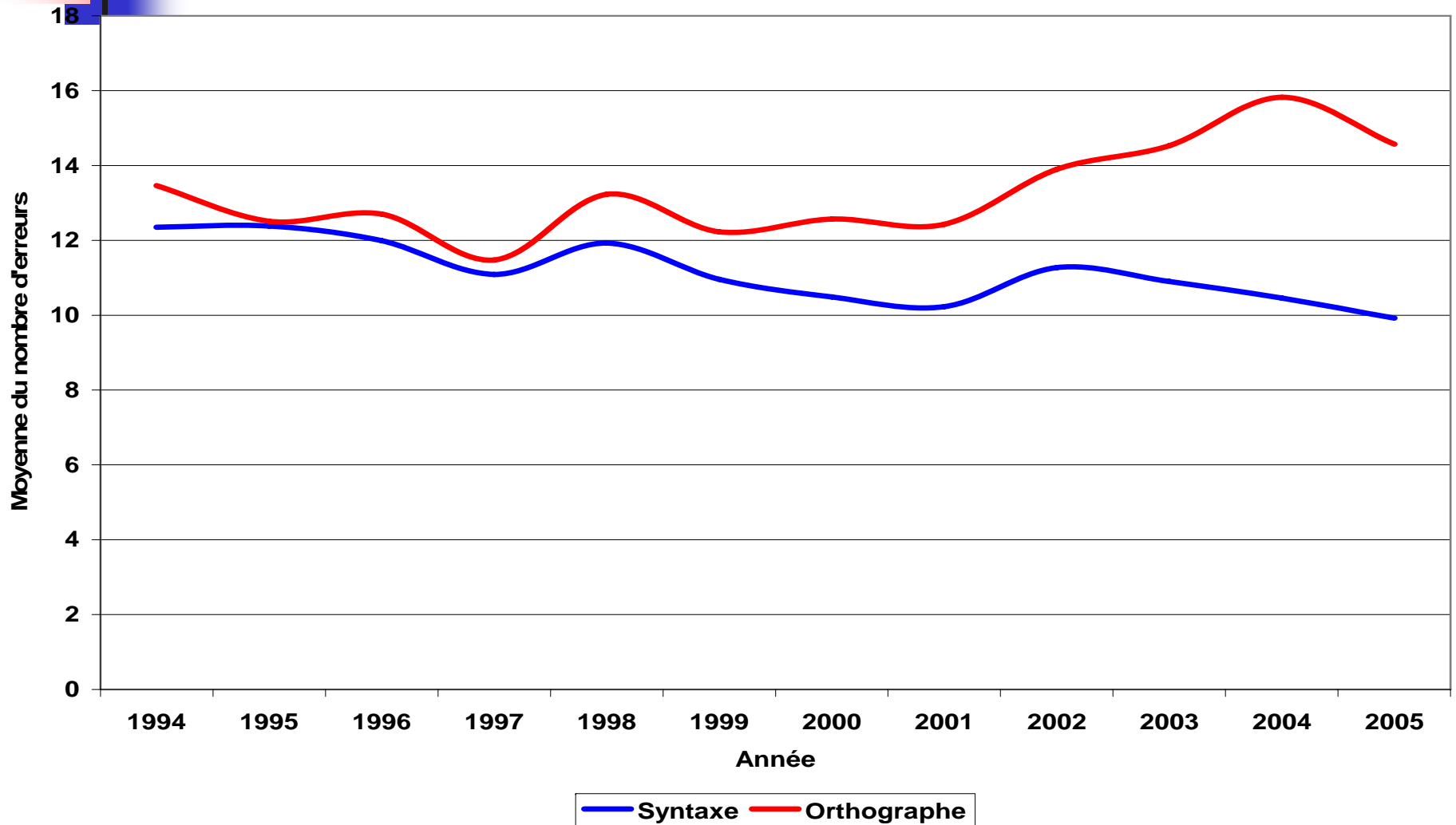
## L'épreuve de français écrit (2002)

Distribution des cotes pour les six critères



# L'utilisation

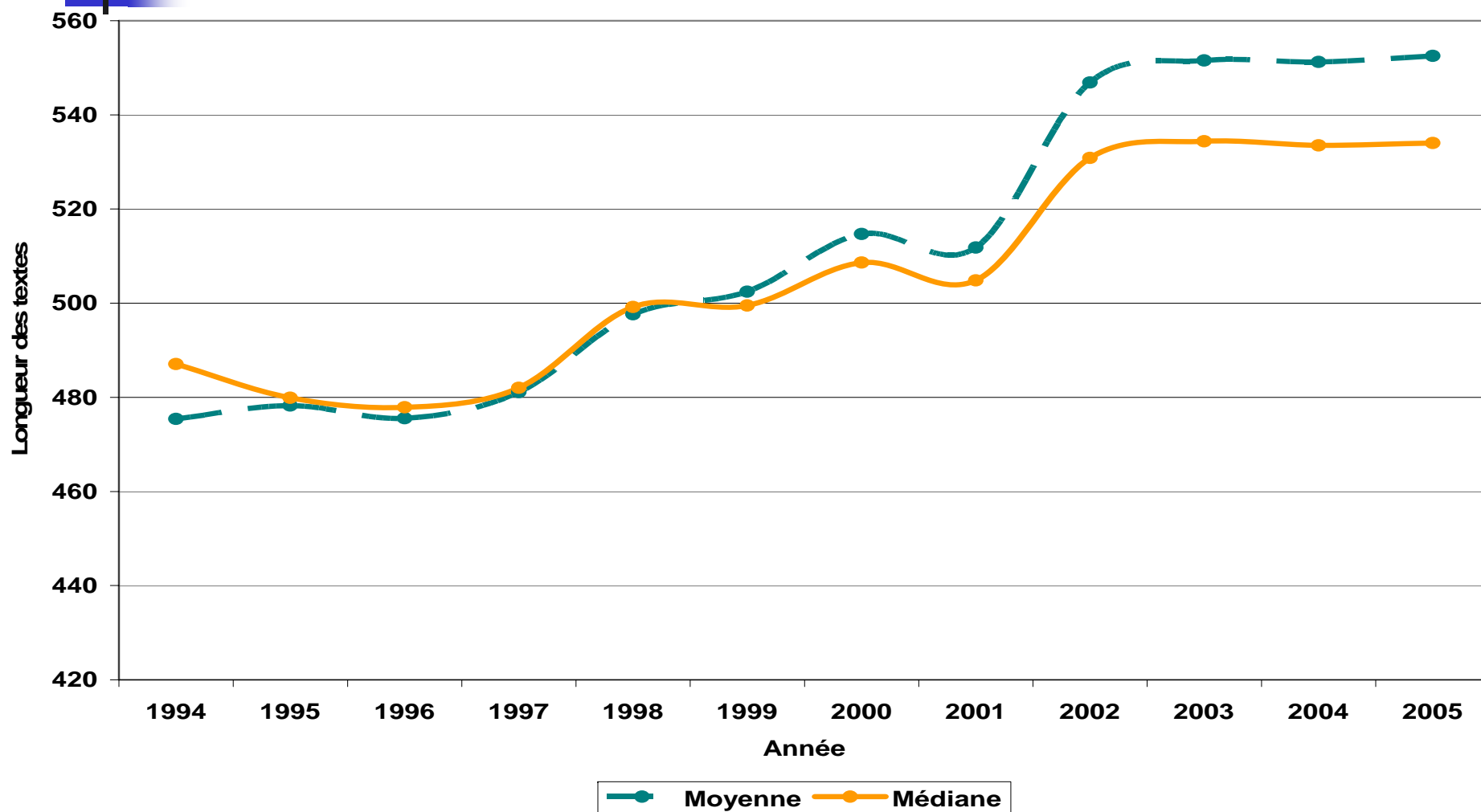
## L'épreuve de français écrit





# L'utilisation

## L'épreuve de français écrit





## L'utilisation

### L'épreuve de français écrit

---

## Quelle variable pour le rendement ?

- La note de l'élève
- La moyenne des notes des élèves
  - Le taux de «réussite»
- La note à l'épreuve
  - La note de l'école



# L'utilisation

## L'épreuve de français écrit

---

- La cote pour chaque critère  
(six critères)
- Le nombre d'erreurs d'orthographe
  - Selon le nombre de mots ?
  - La fréquence des erreurs ?
  - La gravité des erreurs ?



## *Conclusion*

---

**Des promesses électorales...**

**Des épreuves en 2<sup>e</sup>, 4<sup>e</sup>, 6<sup>e</sup> primaire  
et 2<sup>e</sup> et 4<sup>e</sup> secondaire**

**(comme en Ontario, Alberta, Colombie-Britannique,...)**

**Des demandes d'accès...**

**Des ressources...!**



## *Conclusion*

---

### *L'accès aux données*

#### *Quels objectifs ?*

Les coûts associés à l'obtention  
d'un grain plus fin...

Les coûts associés à une multiplication  
des données sur le rendement des élèves...

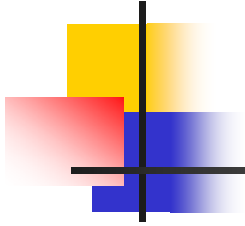


## *Conclusion*

---

Utiliser les résultats des élèves aux épreuves à des fins de recherche ou d'imputabilité ?

Les données peuvent-elles servir plusieurs maîtres ?



Merci

*jean-guy.blais@umontreal.ca*