

Les revenus à la retraite : des différences entre les Québécoises et les Québécois

80e Congrès annuel de l'Association francophone pour le savoir - Colloque de
l'Institut de la statistique du Québec (ISQ) et du Centre interuniversitaire
québécois de statistiques sociales
LE VIEILLISSEMENT DÉMOGRAPHIQUE : DE NOMBREUX ENJEUX À DÉCHIFFRER

7 mai 2012

Philippe Guèvremont

Actuaire



Ont participé à la présentation

- Georges Langis, RRQ
- Francis Bernier, RRQ
- Myriam Duquet, RRQ
- Mario Pépin, RRQ
- Francis Picotte, RRQ
- Étienne Poulin, RRQ



Plan de la présentation

- Introduction
- Vue d'ensemble
- Du rez-de-chaussée au grenier
- Conclusion

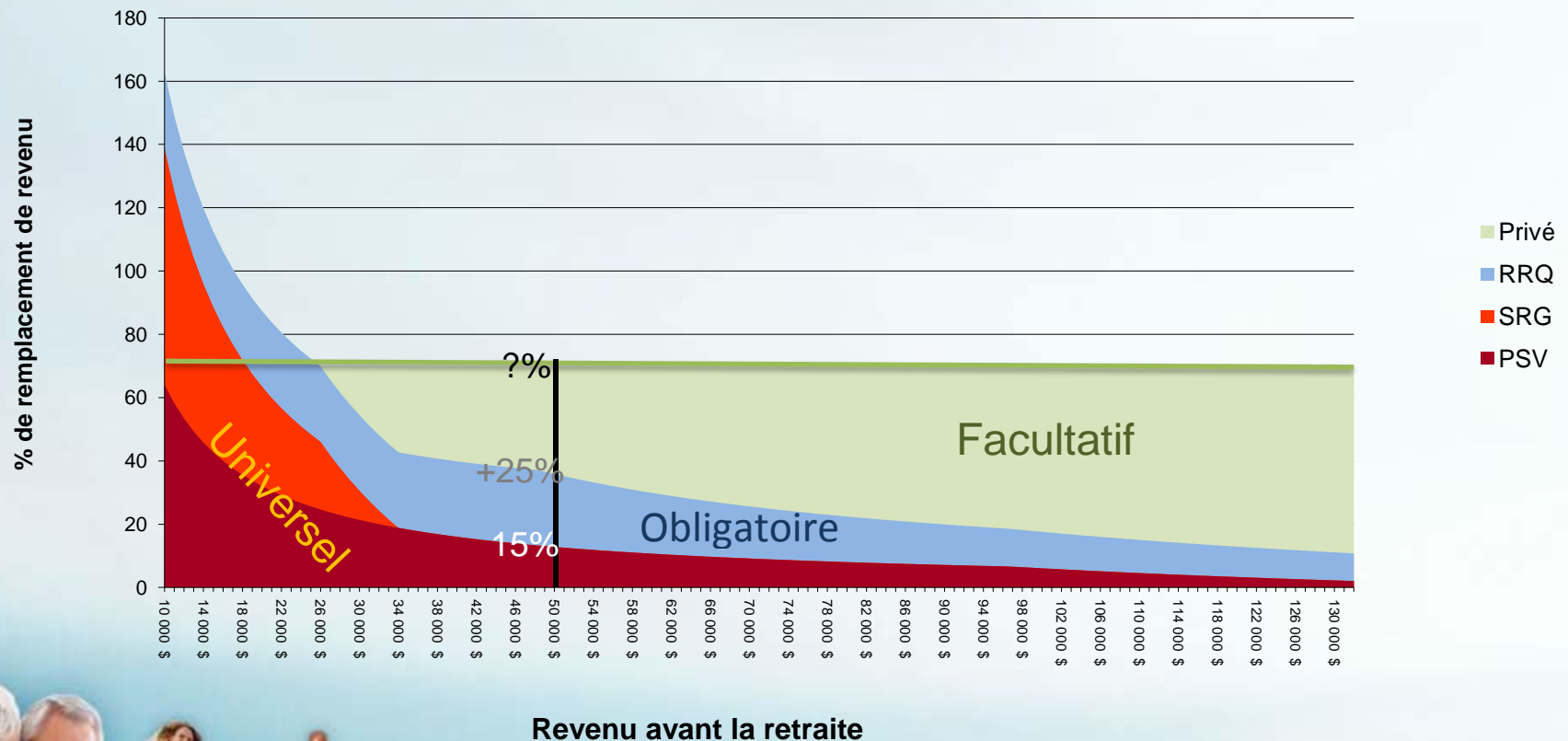


Introduction



Illustration

L'apport de chaque composante du système : remplacement de revenu à 65 ans



Un système de retraite performant

- Réduction de la pauvreté
 - Une des meilleures performances au monde
- Diversification
- Melbourne Mercer Global Pension Index (2010)
 - Le Canada se classe 5^e sur 14 pays
- ... mais tout n'est pas parfait
 - Performance des régimes privés
 - Baisse anticipée du niveau de remplacement de revenu
 - Épargne ?



Vue d'ensemble



L'âge à la retraite et l'espérance de vie

Âge à la retraite (2006) :

- Hommes : 59,9 ans
- Femmes : 59,5 ans

Espérance de vie à 60 ans (2010) :

- Hommes : 22,6 ans
- Femmes : + 3,3 ans

- Estimation du coût supplémentaire d'une rente de retraite à 60 ans:

Non indexée : + 10 %

Indexée : + 13 %



Vivre 3 années de plus, ça comporte des risques

- Survivre à son capital
- Inflation
- Devenir le conjoint survivant
- Risques financiers
- État de santé



Les revenus de travail* (2008)

Groupe d'âge	Hommes		Femmes		Ratio F/H
	% de travailleurs	Salaire moyen (H)	% de travailleuses	Salaire moyen (F)	
65-69	36%	25 436 \$	17%	16 296 \$	64%
70-74	22%	16 219 \$	8%	10 061 \$	62%
75-79	17%	9 244 \$	5%	6 452 \$	70%
80 +	13%	5 254 \$	3%	3 832 \$	73%
Total	24%	18 687 \$	8%	12 582 \$	67%

Source: MRQ, calculs RRQ

*Revenu de travail supérieur à 1 000\$



Le revenu total* (2006)

Groupe d'âge	Hommes	Femmes	Ratio F/H
65-69	37 254 \$	21 467 \$	58%
70-74	33 883 \$	21 679 \$	64%
75-79	31 570 \$	21 465 \$	68%
80 +	29 726 \$	20 892 \$	70%
Total	33 646 \$	21 343 \$	63%

Source: MRQ, calculs RRQ

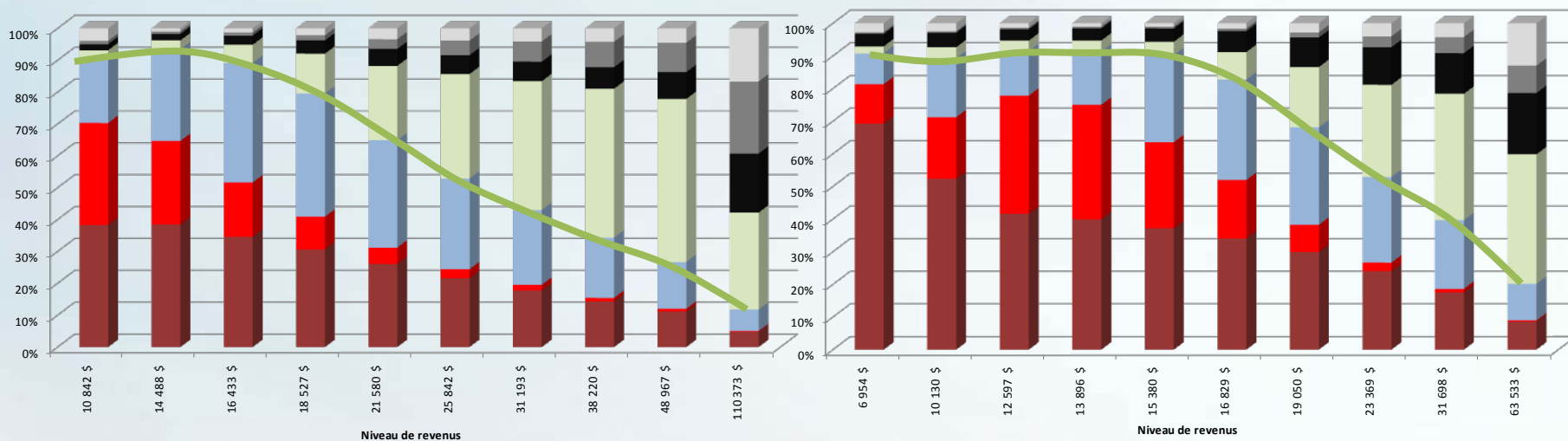
* Attention au fractionnement des revenus (2006 VS 2008)



Distribution des sources de revenus (65+) - 2006

Hommes

Femmes

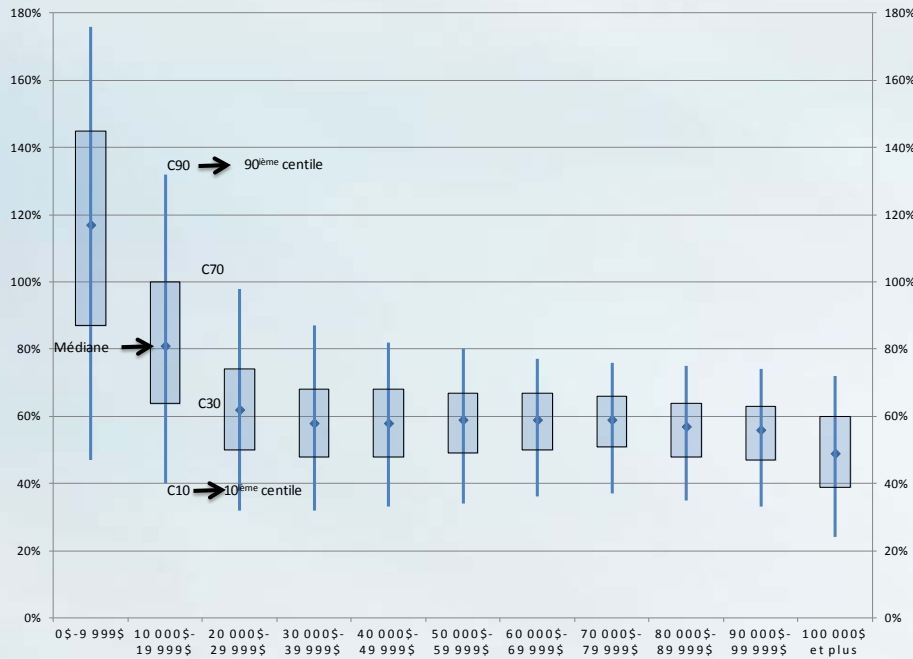


- Autres
 - Revenus de travail
 - Placements
 - Épargne privée
 - RRQ
 - SRG
 - PSV
- Public

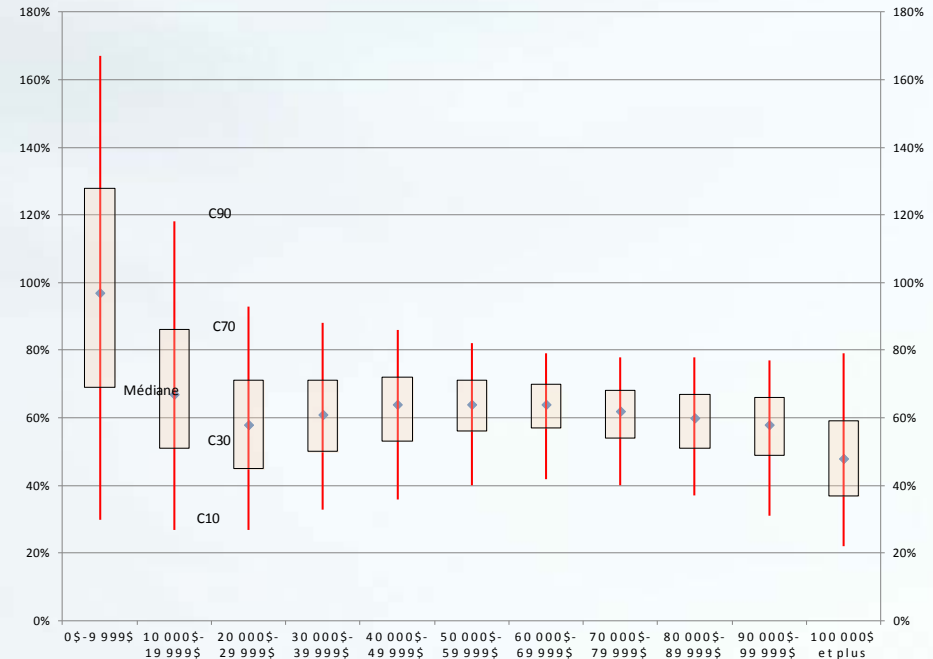


Niveau de remplacement de revenu à la retraite

Hommes



Femmes

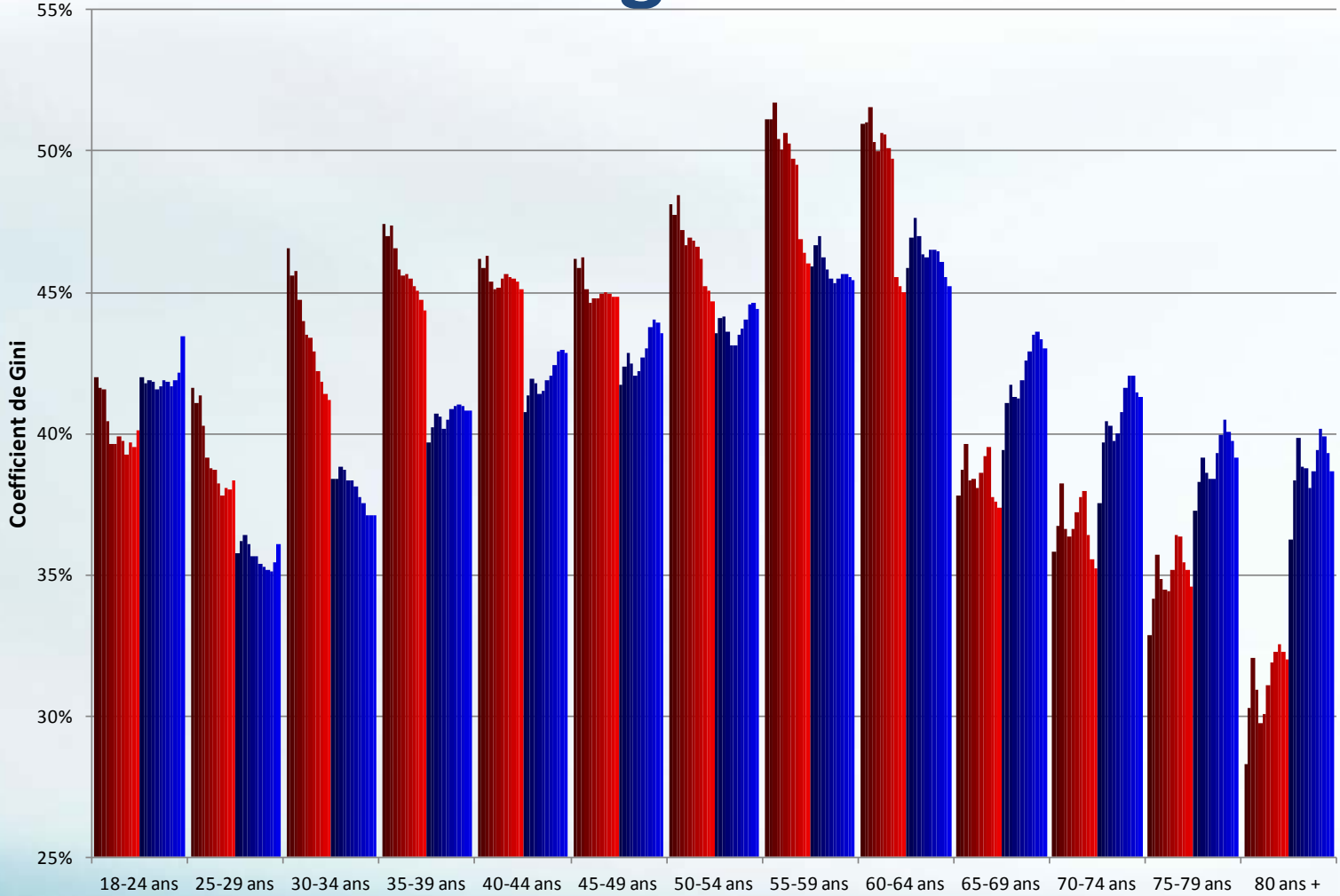


Inégalités de revenu



Inégalité

Égalité



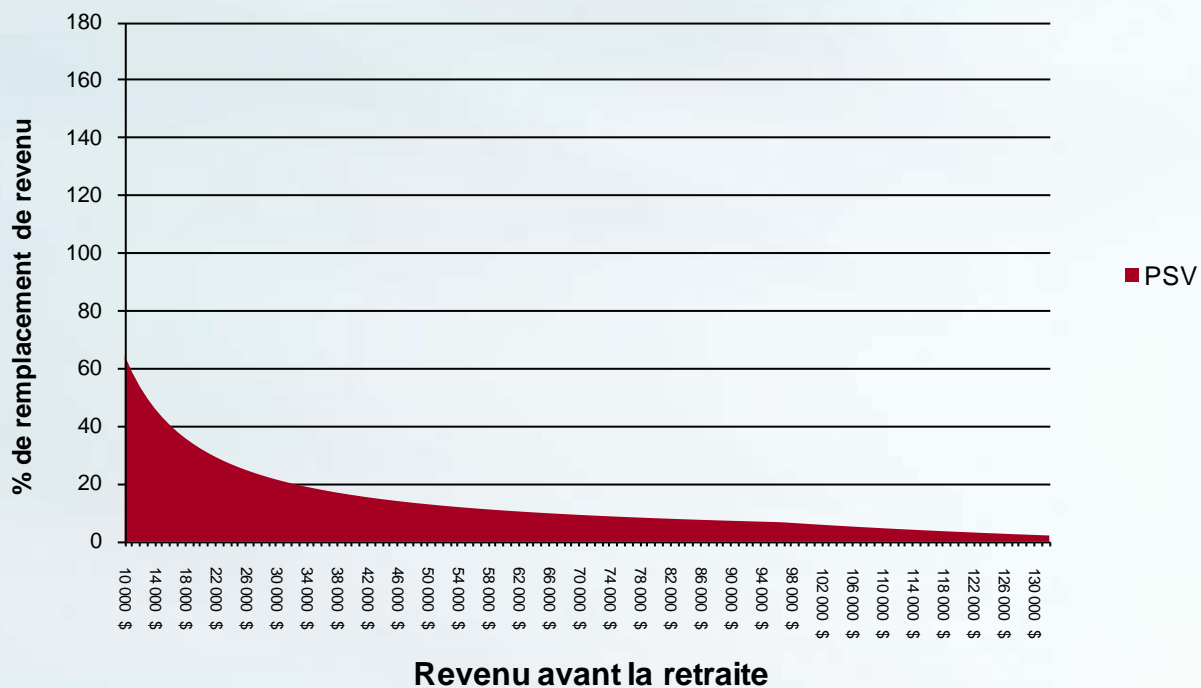
■ F- 1998 ■ F- 1999 ■ F- 2000 ■ F- 2001 ■ F- 2002 ■ F- 2003 ■ F- 2004 ■ F- 2005 ■ F- 2006 ■ F- 2007 ■ F- 2008 ■ F- 2009
■ H- 1998 ■ H- 1999 ■ H- 2000 ■ H- 2001 ■ H- 2002 ■ H- 2003 ■ H- 2004 ■ H- 2005 ■ H- 2006 ■ H- 2007 ■ H- 2008 ■ H- 2009

Source: MRQ, calcul RRQ



Du rez-de-chaussée au grenier

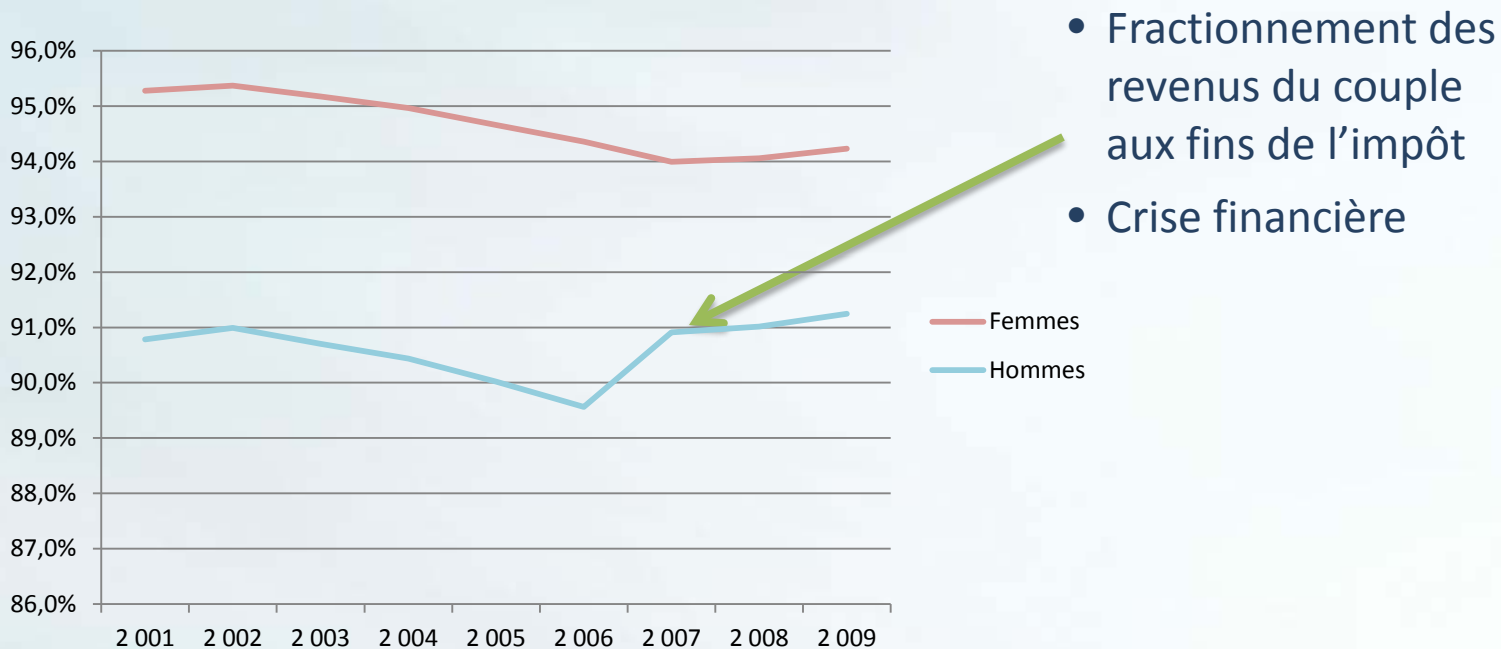




- PSV
 - Une prestation universelle
 - 540 \$ par mois (avril 2012)
- Les différences entre les hommes et les femmes existent parce qu'il y a des personnes qui ne reçoivent pas la pension maximale:
 - Récupération de la PSV
 - » Les mieux nantis
 - Critère de résidence
 - » Immigrants

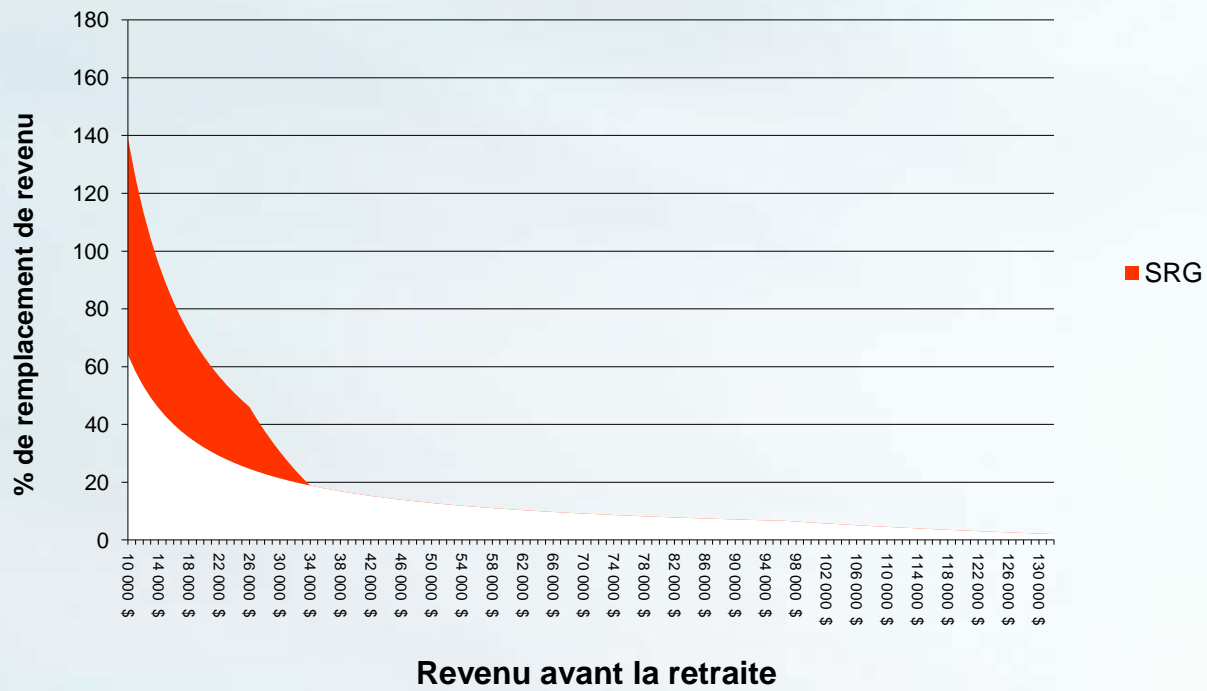


Proportion des québécois bénéficiaires de la PSV qui reçoivent la rente maximale



Source: Bureau de l'actuaire en chef, BSIF





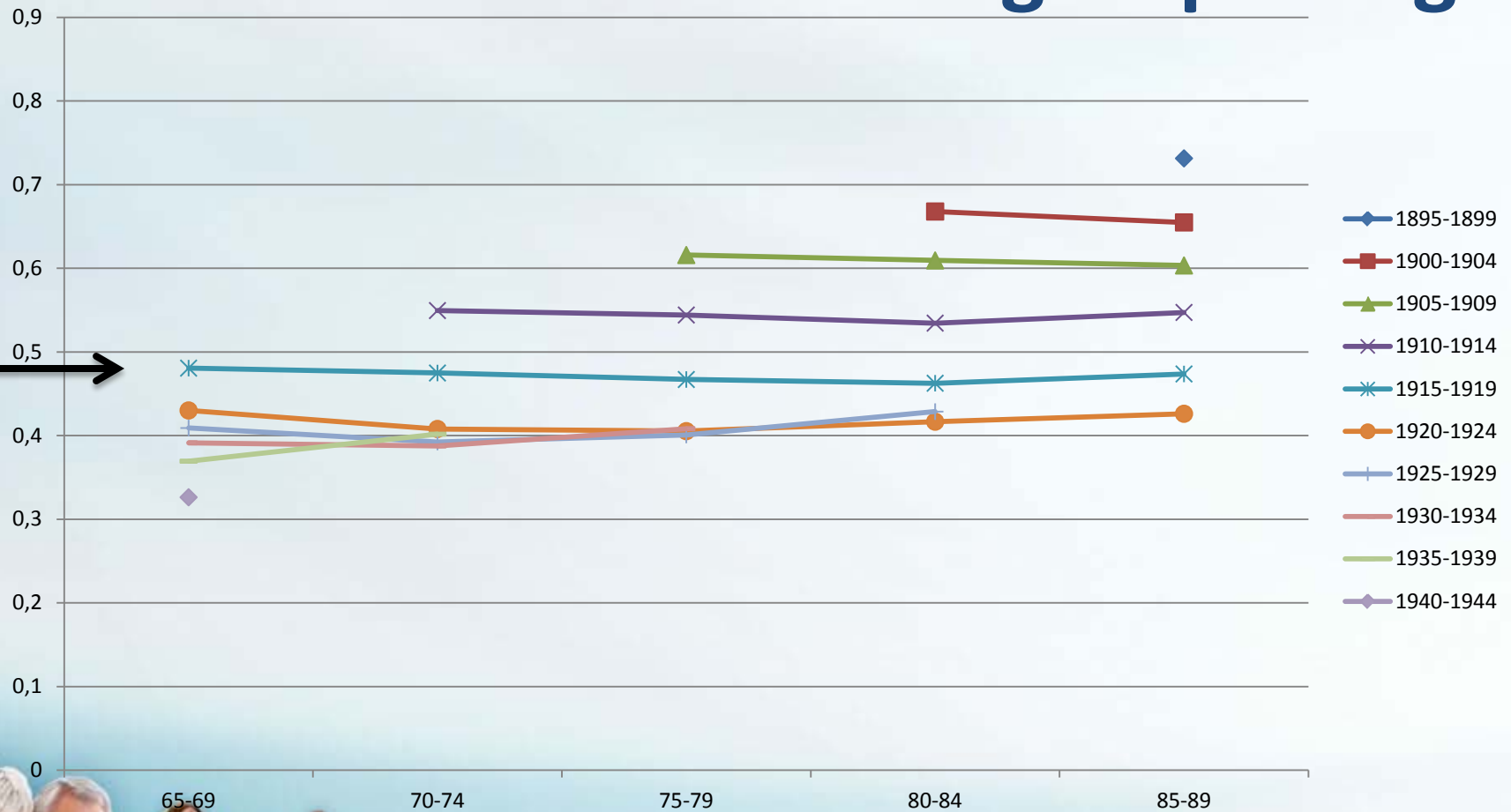
Une prestation fondée sur le niveau des revenus

Groupe d'âge	Hommes		Femmes		Ratio F/H
	% bénéficiaires	Montant moyen (H)	% bénéficiaires	Montant moyen (F)	
65-69	38 %	4 500 \$	40 %	4 000 \$	89 %
70-74	43 %	3 680 \$	47 %	4 138 \$	112 %
75-79	43 %	3 451 \$	52 %	4 237 \$	123 %
80 +	48 %	3 441 \$	64 %	4 620 \$	134 %
Total	42 %	3 825 \$	51 %	4 309 \$	113 %

Source: MRQ, calculs RRQ



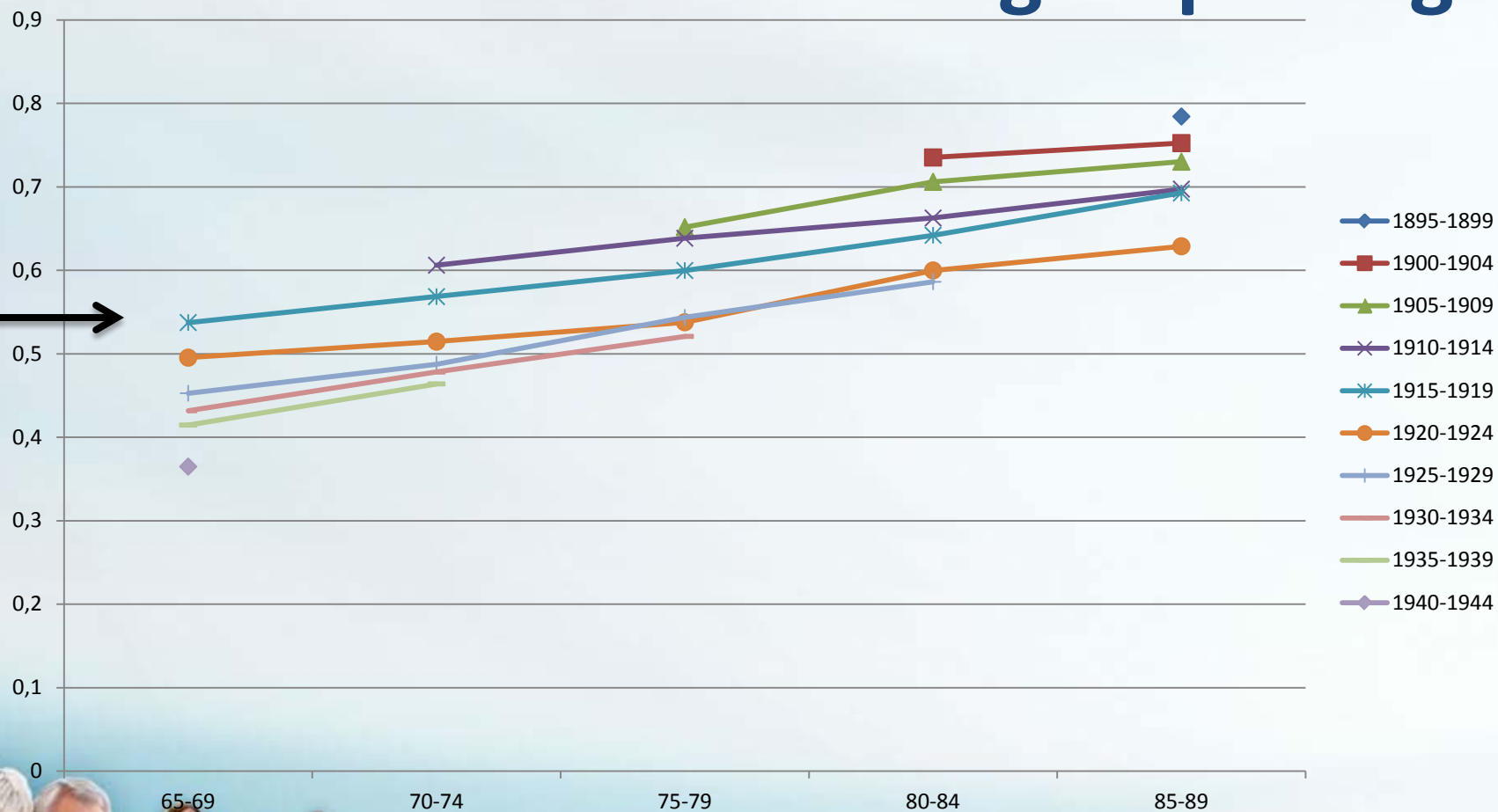
Proportion des hommes prestataires du SRG, par année de naissance et groupe d'âge



Source: RHDCC, Bureau de l'actuaire en chef, BSIF

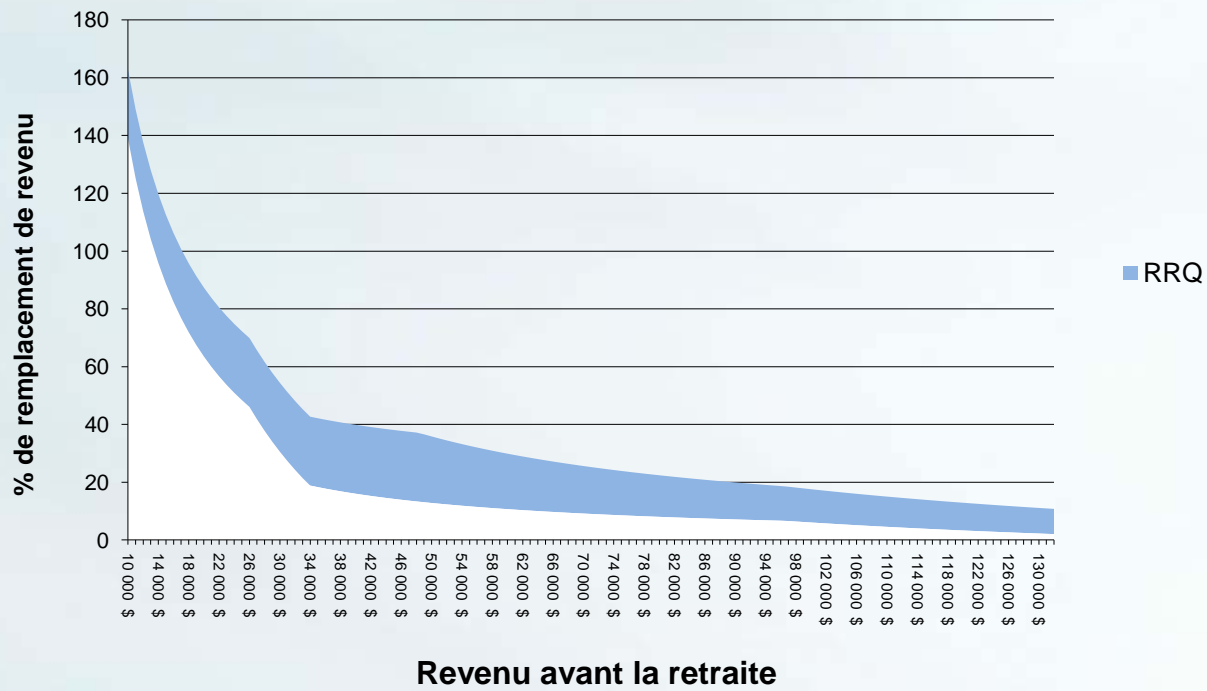


Proportion des femmes prestataires du SRG, par année de naissance et groupe d'âge



Source: RHDCC, Bureau de l'actuaire en chef, BSIF





Une prestation* basée sur l'historique des revenus de travail

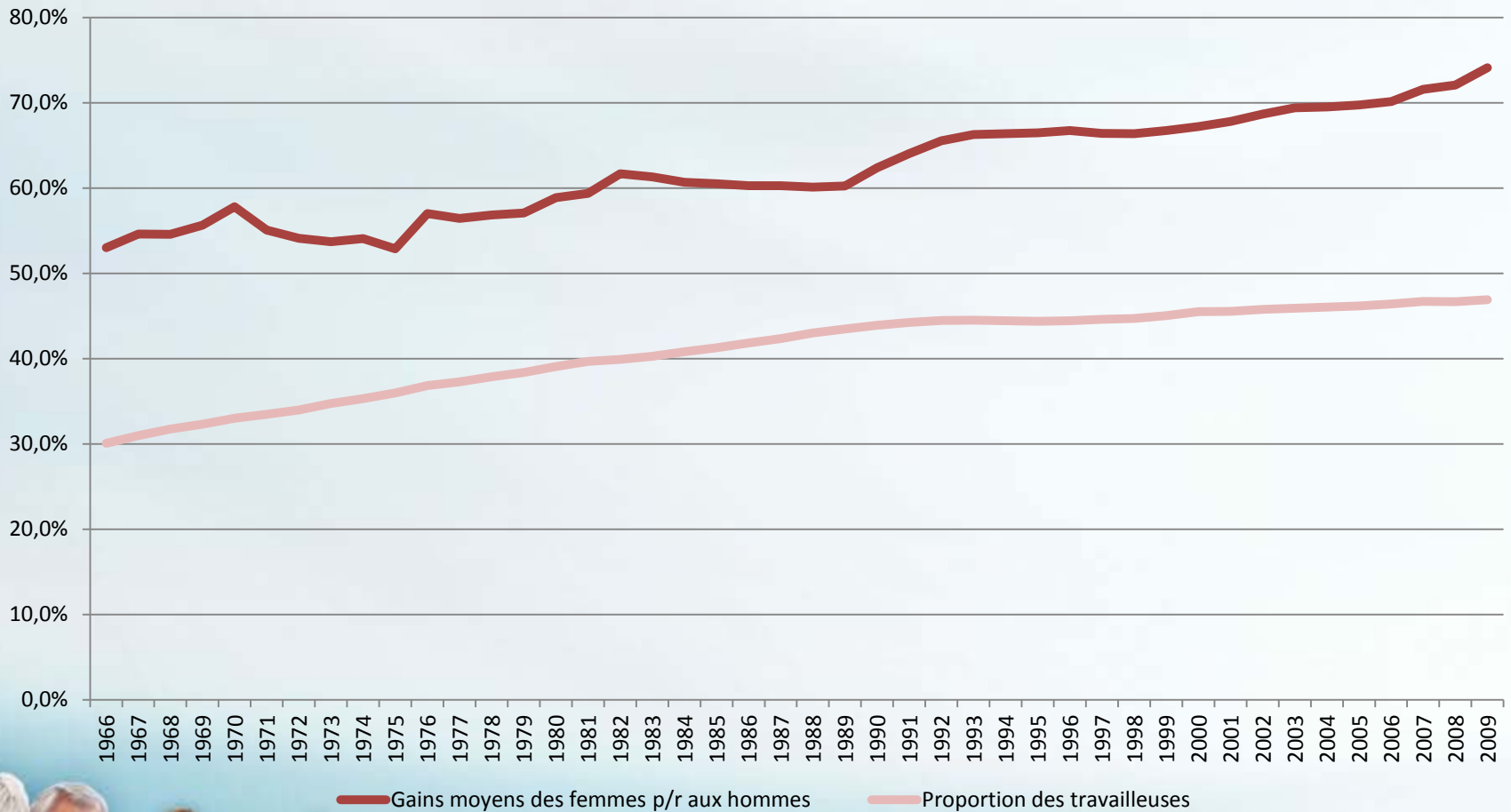
Groupe d'âge	Hommes*		Femmes*		Ratio F/H
	% bénéficiaires	Montant moyen (H)	% bénéficiaires	Montant moyen (F)	
65-69	96 %	6 325 \$	91 %	4 836 \$	76 %
70-74	98 %	6 744 \$	88 %	5 018 \$	74 %
75-79	97 %	6 985 \$	85 %	5 294 \$	76 %
80 +	96 %	7 163 \$	83 %	5 261 \$	73 %
Total	97 %	6 741 \$	87 %	5 088 \$	75 %

Source: MRQ, calculs RRQ

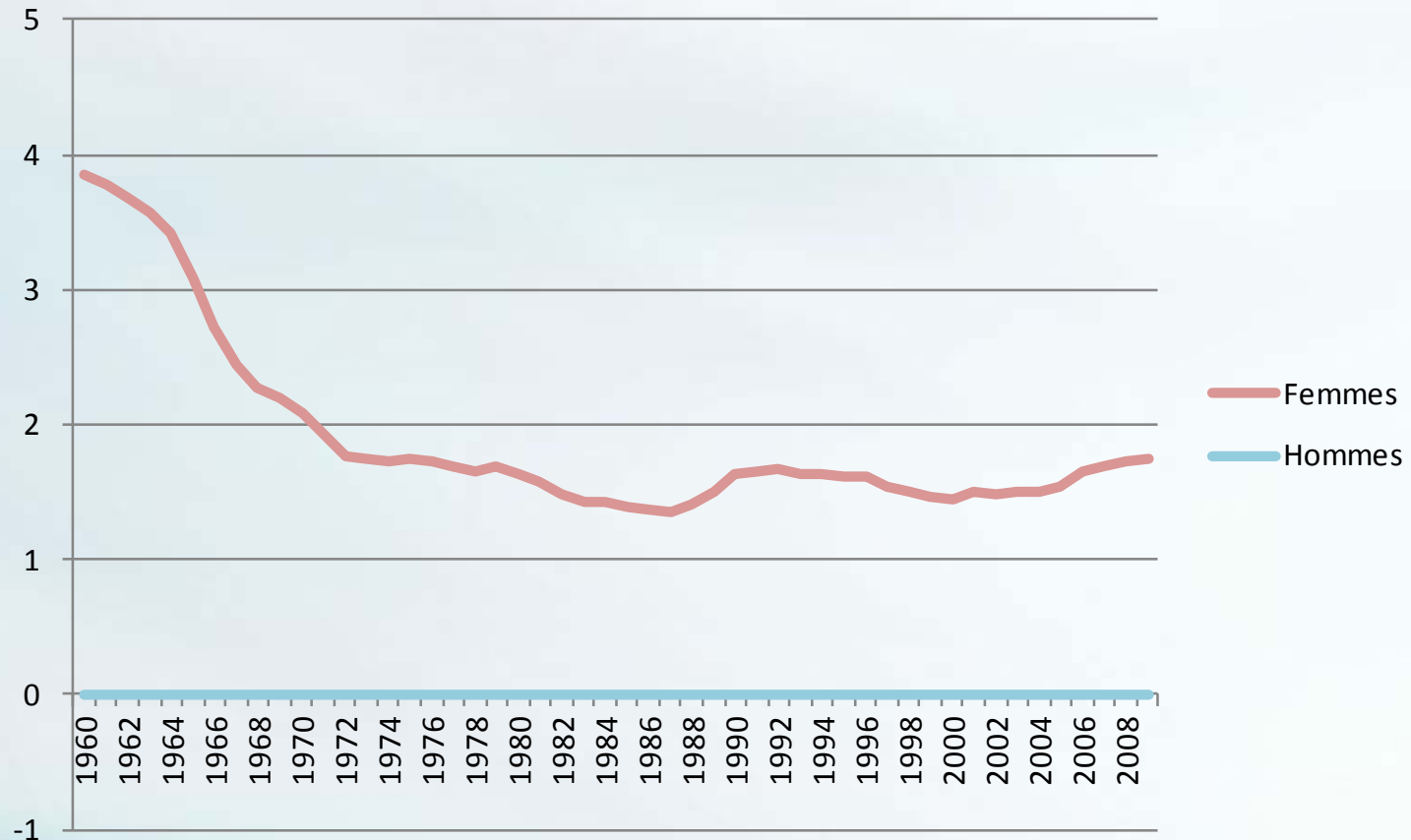
*Rente de retraite et de conjoints survivants / les montants incluent l'effet du fractionnement des rentes



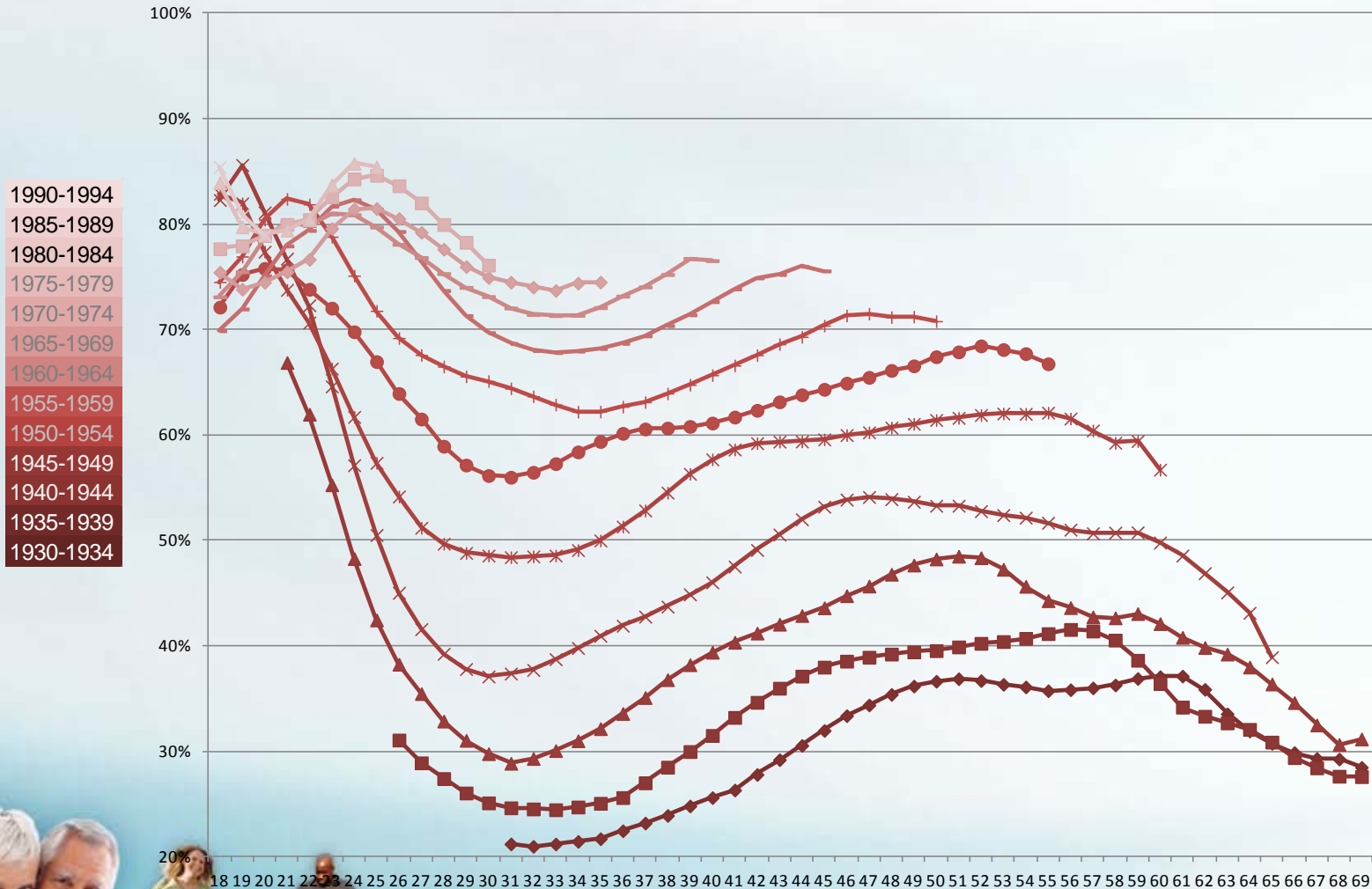
Les revenus de travail



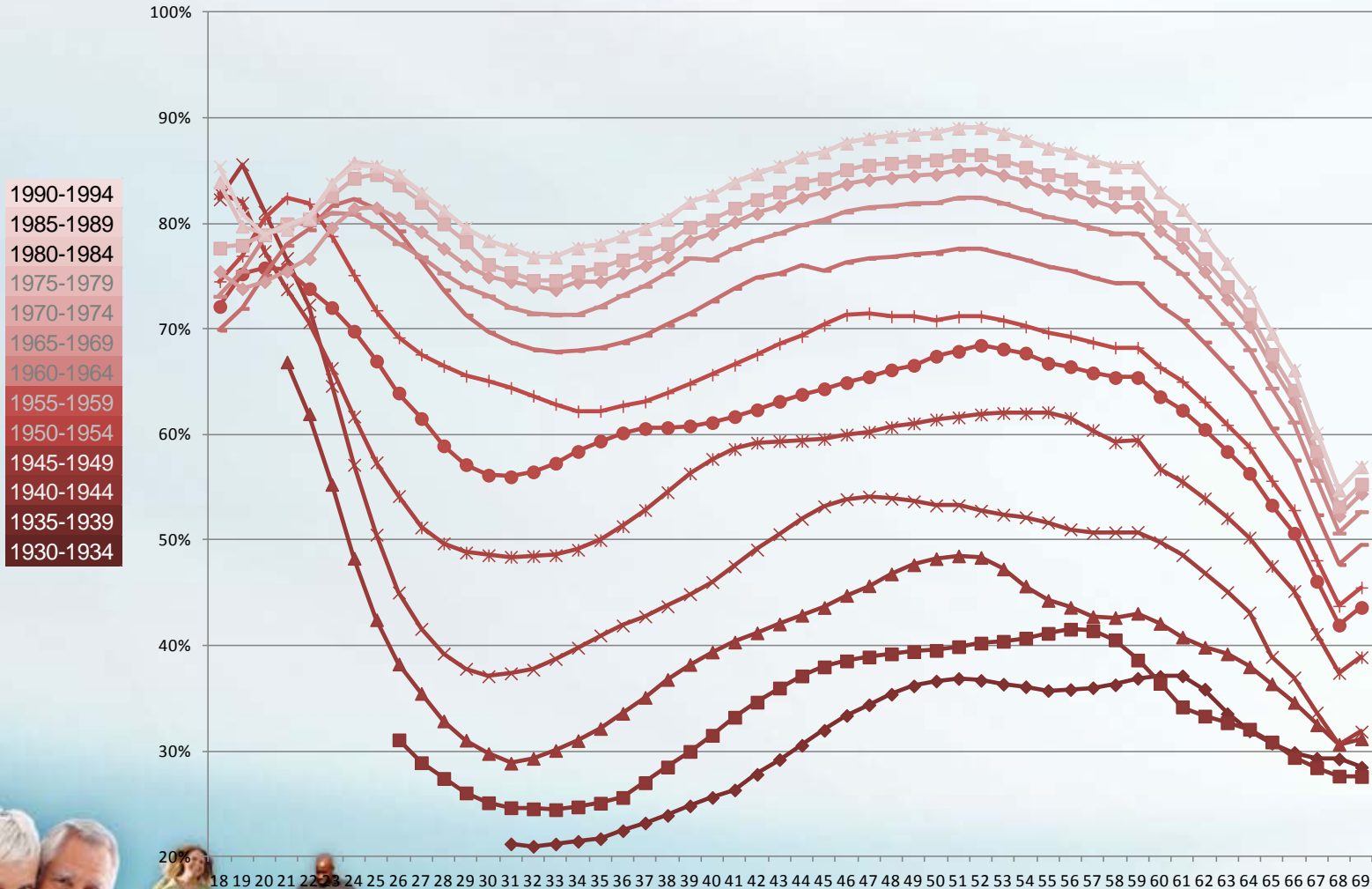
Indice synthétique de fécondité



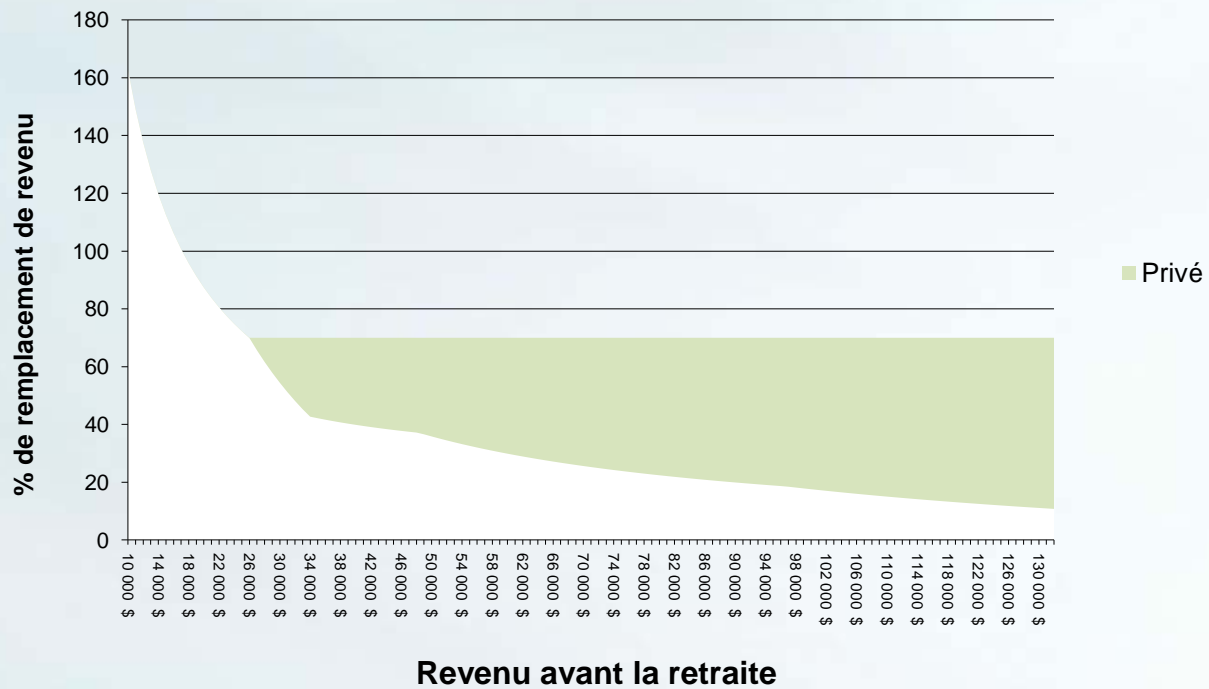
Ratio salaires femmes/hommes (cohorte)



Ratio salaires femmes/hommes (cohorte)



Privé



Privé (2008)

Les régimes privés de retraite

Groupe d'âge	Hommes*		Femmes*		Ratio F/H
	% bénéficiaires	Montant moyen (H)	% bénéficiaires	Montant moyen (F)	
65-69	58 %	18 338 \$	44 %	12 712 \$	69 %
70-74	72 %	16 936 \$	57 %	10 895 \$	64 %
75-79	75 %	16 233 \$	57 %	10 574 \$	65 %
80 +	71 %	14 375 \$	50 %	9 565 \$	67 %
Total	67 %	16 611 \$	51 %	10 876 \$	65 %

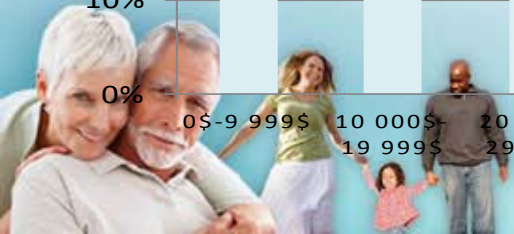
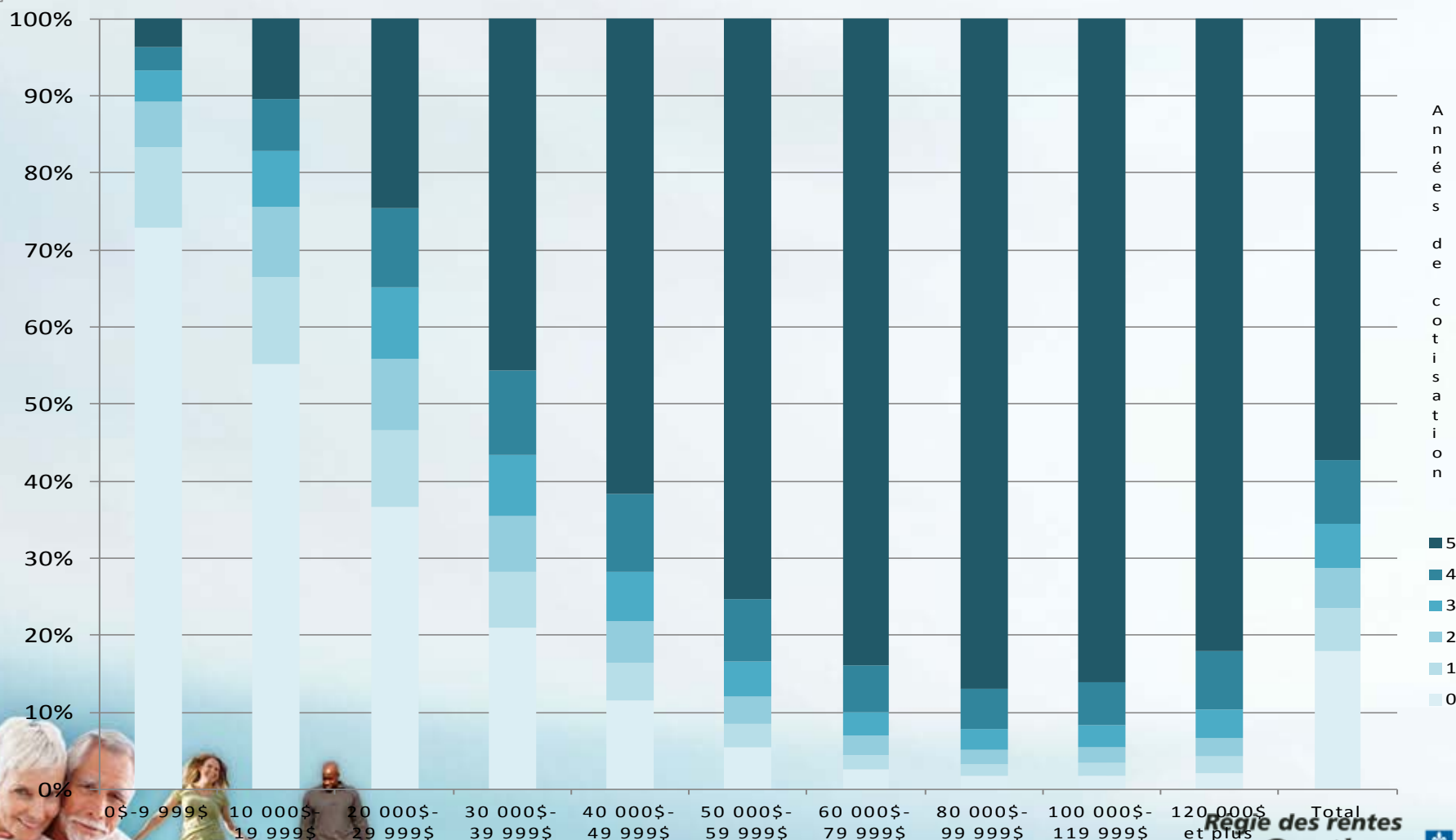
Source: MRQ, calculs RRQ

*Rente de retraite et de conjoints survivants



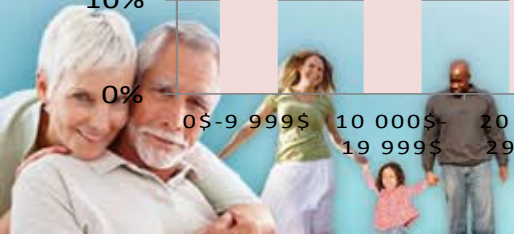
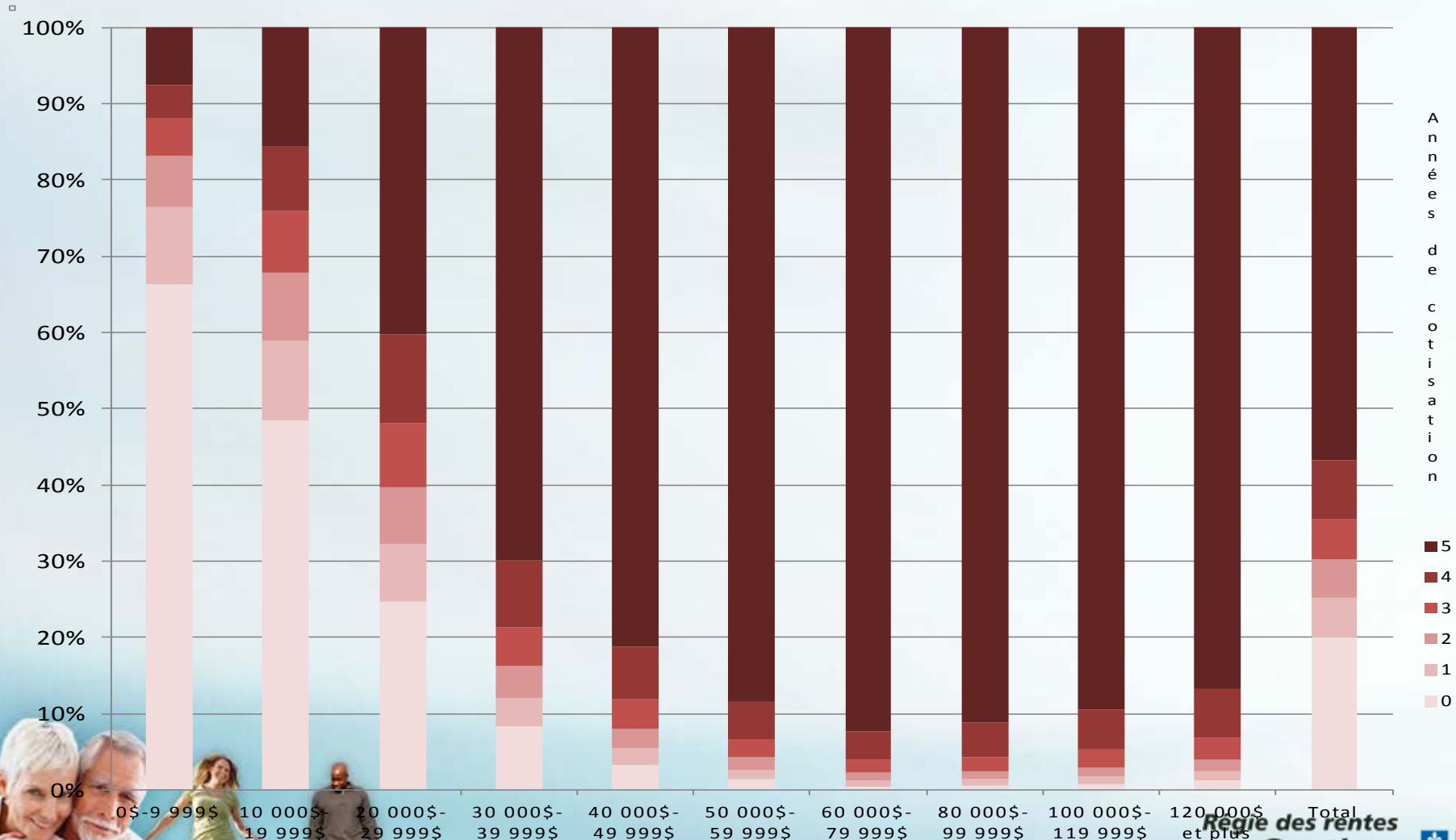
L'assiduité à l'épargne - Hommes

Répartition des travailleurs québécois âgés de 30 à 55 ans cotisant à un REER ou à un RCR selon le nombre d'années de cotisation et le revenu de travail (2004-2008)



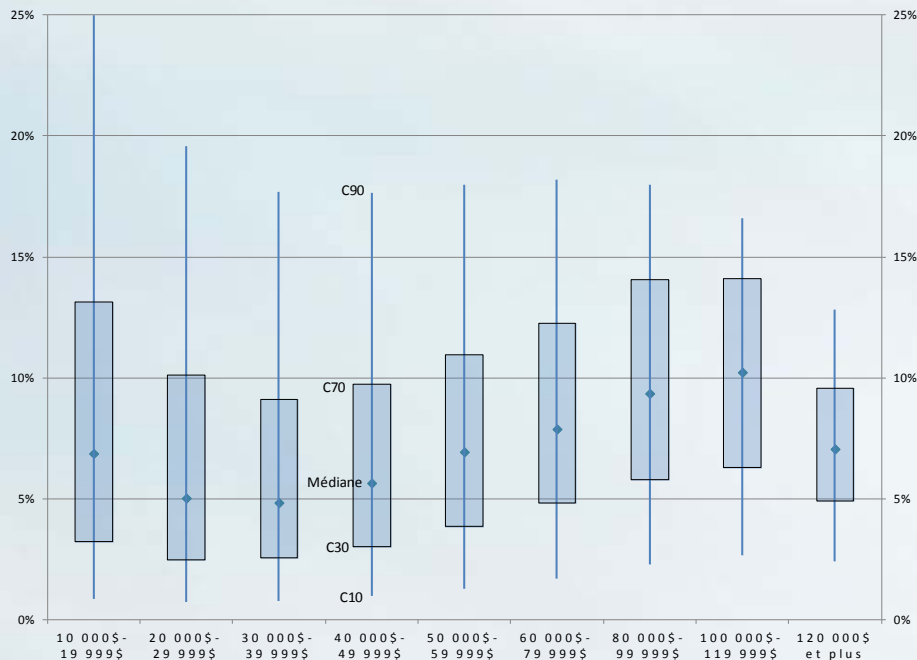
L'assiduité à l'épargne - Femmes

Répartition des travailleuses québécoises âgées de 30 à 55 ans cotisant à un REER ou à un RCR selon le nombre d'années de cotisation et le revenu de travail (2004-2008)



Taux de cotisation des 30 à 55 ans qui participent à des REER seulement (2004-2008)

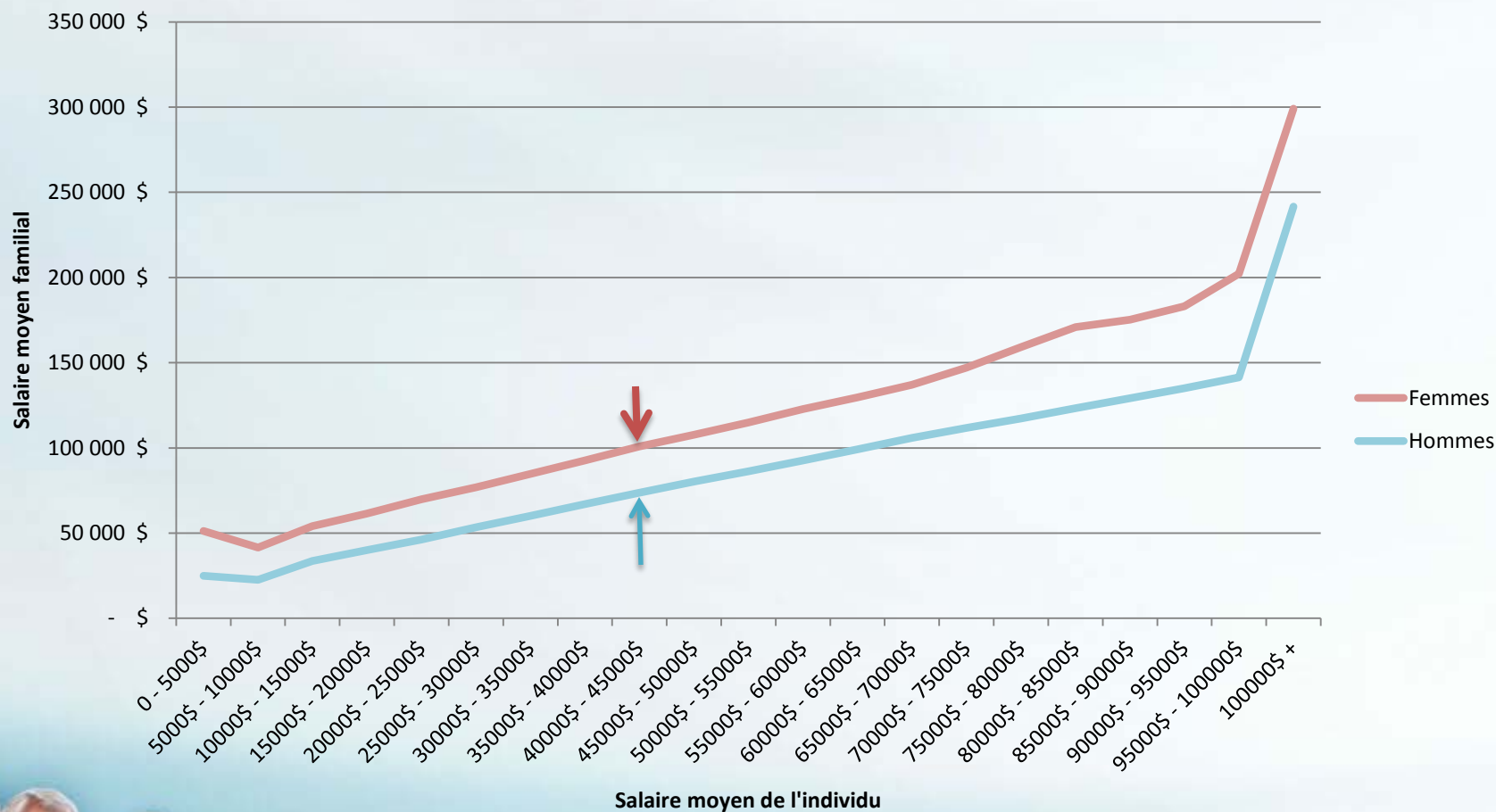
Hommes



Femmes

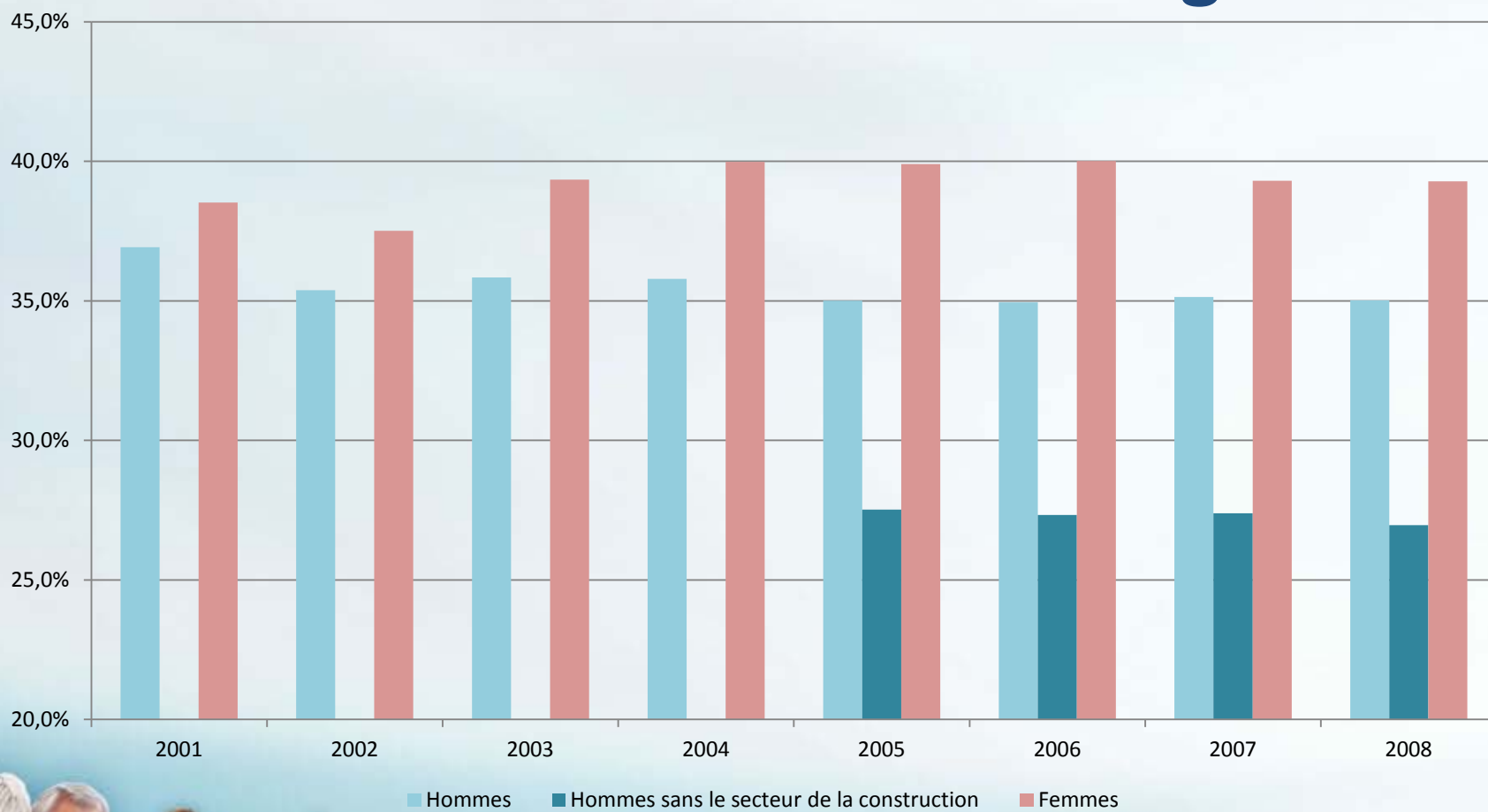


Salaire moyen de l'individu VS salaire moyen familial



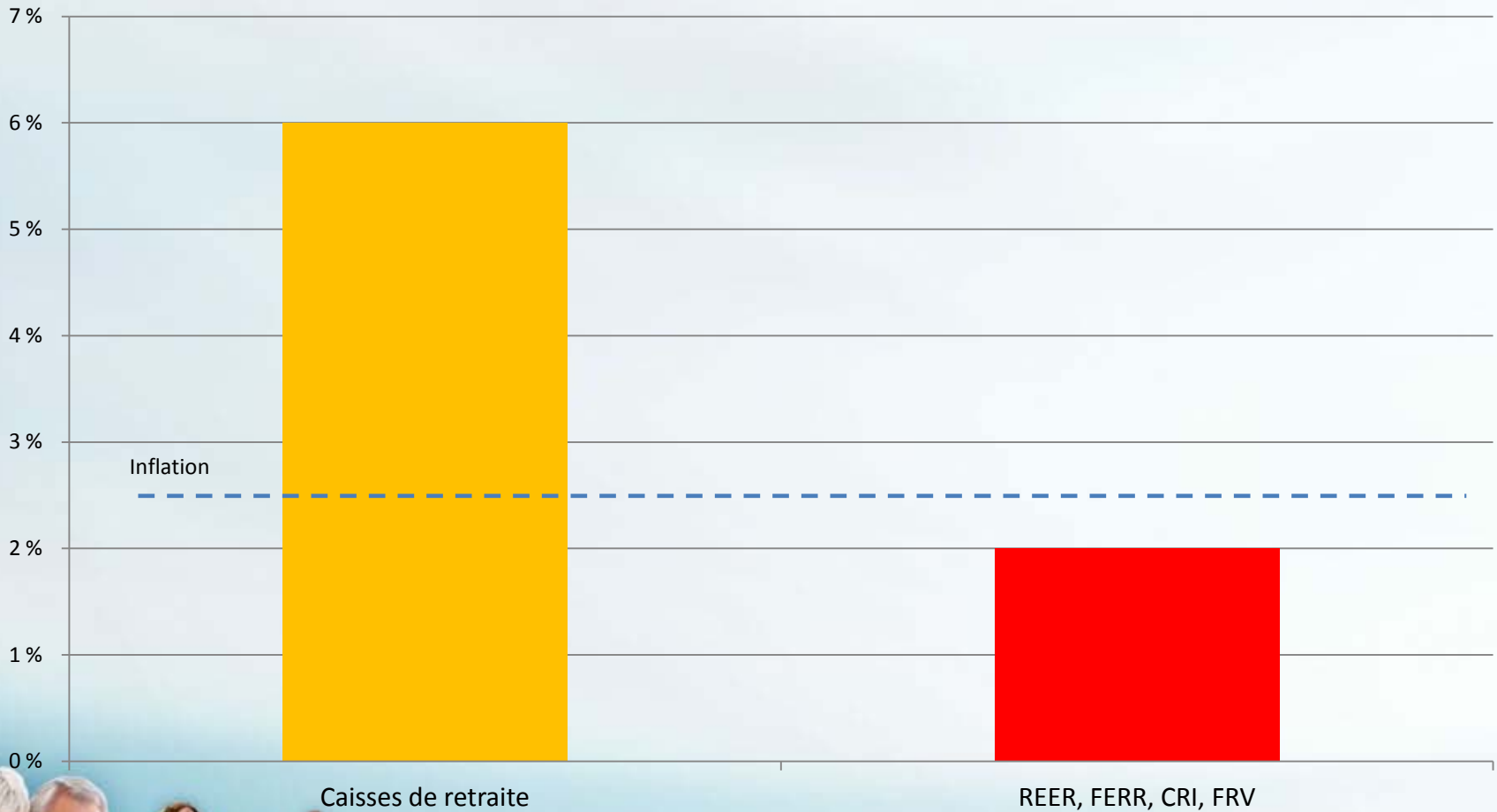
Source: RRQ, fichier des bénéficiaires du crédit d'impôt remboursable pour le soutien aux enfants

Une migration en cours: Participation* des hommes et des femmes à des régimes PD



*En proportion des travailleurs ou des travailleuses rémunérés

Rendement des caisses de retraite vs celui des REER, FERR, CRI et FRV* (Canada, 1999-2005) (net des frais de gestion)



*REER, FERR, CRI, FRV = Régimes individuels de retraite

Conclusions

- Vivre aux âges avancés
 - Comporte des risques
 - Certains problèmes : évolution du SRG chez les femmes
- Les femmes sont plus assidues à l'épargne privée de retraite
- Participation à la baisse des hommes à des régimes PD
 - » Migration des PD vers les CD
 - » Assumer les risques individuels



Merci!

