

# La nouvelle stratégie Europe 2020

## Quelles sont les personnes menacées de pauvreté ou d'exclusion sociale ?



# Contenu

- 1. Qu'est-ce que la stratégie Europe 2020?**
- 2. Genèse du nouvel indicateur**
- 3. Qui sont les personnes menacées de pauvreté ou d'exclusion sociale?**
- 4. Conclusions**

# Contenu

- 1. Qu'est-ce que la stratégie Europe 2020?**
2. Genèse du nouvel indicateur
3. Qui sont les personnes menacées de pauvreté ou d'exclusion sociale?
4. Conclusions

# Qu'est-ce que la stratégie Europe 2020?

- Où voulons-nous que l'Union européenne en soit en 2020?
- Une économie basée sur une croissance **intelligente, durable et inclusive**
  - ⇒ intelligente = économie basée sur la connaissance et l'innovation
  - ⇒ durable = économie plus efficace dans l'utilisation de ses ressources, plus verte et plus compétitive
  - ⇒ inclusive = économie à fort taux d'emploi favorisant la cohésion économique, sociale et territoriale

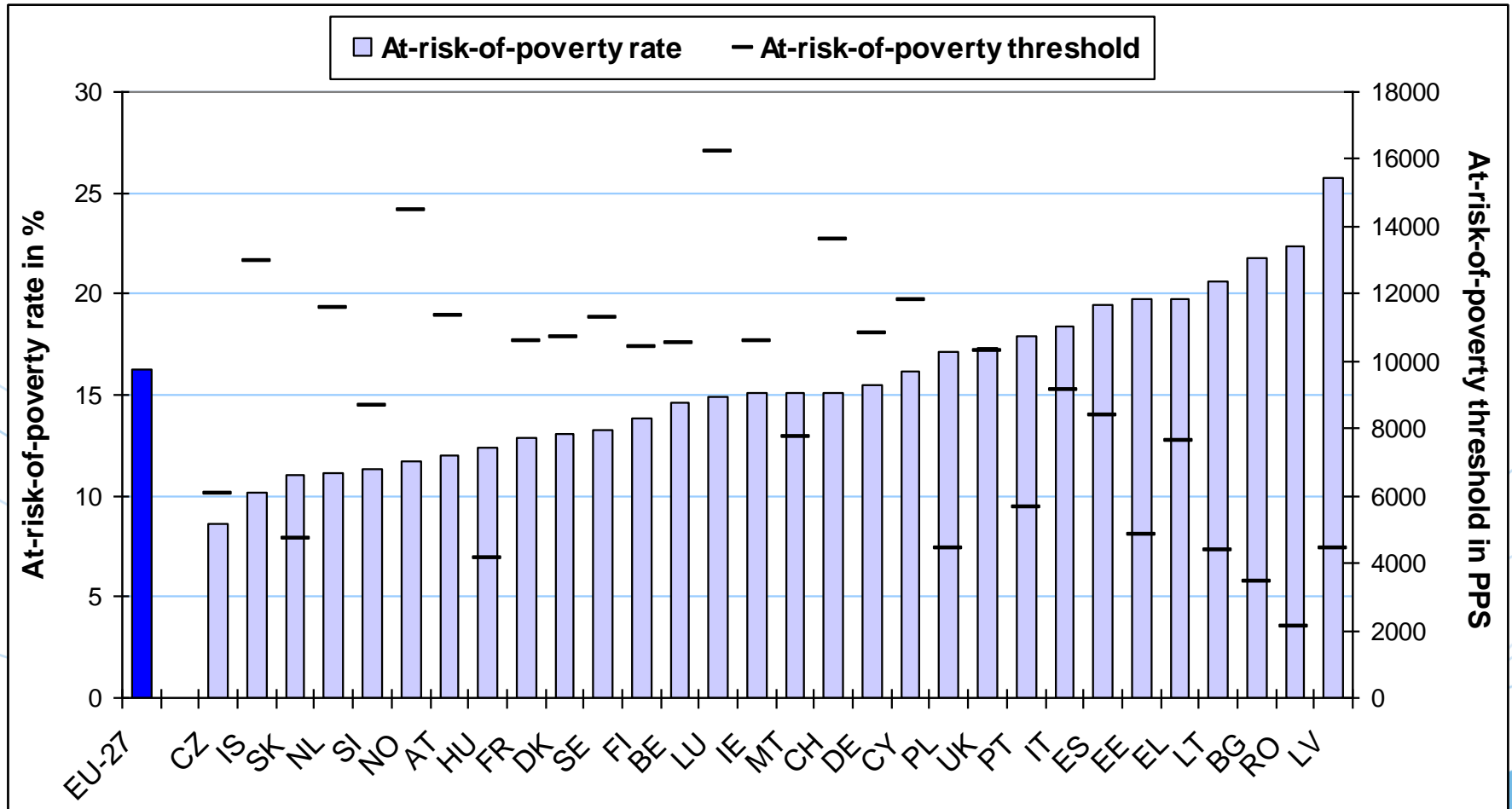
# Cinq grands objectifs

1. 75 % de la population 20-64 devrait être employée
2. 3% du PIB de l'UE devrait être investi en R&D
3. Atteindre les cibles “20/20/20” pour le climat et l'énergie
  - Réduction des émissions de gaz à effet de serre de 20 % (30 % si possible) par rapport à 1990
  - 20 % d'utilisation d'énergie provenant de sources renouvelables
  - Augmentation de 20 % de l'efficacité énergétique
4. Moins de 10% d'abandon des études scolaires et au moins 40 % de la population 30-34 avec un diplôme supérieur
5. **Réduction d'au moins 20 millions du nombre de personnes menacées de pauvreté ou exclusion sociale**

# Contenu

1. Qu'est-ce que la stratégie Europe 2020?
- 2. Genèse du nouvel indicateur**
3. Qui sont les personnes menacées de pauvreté ou d'exclusion sociale?
4. Conclusions

# Proposition initiale: utiliser le taux de risque de pauvreté

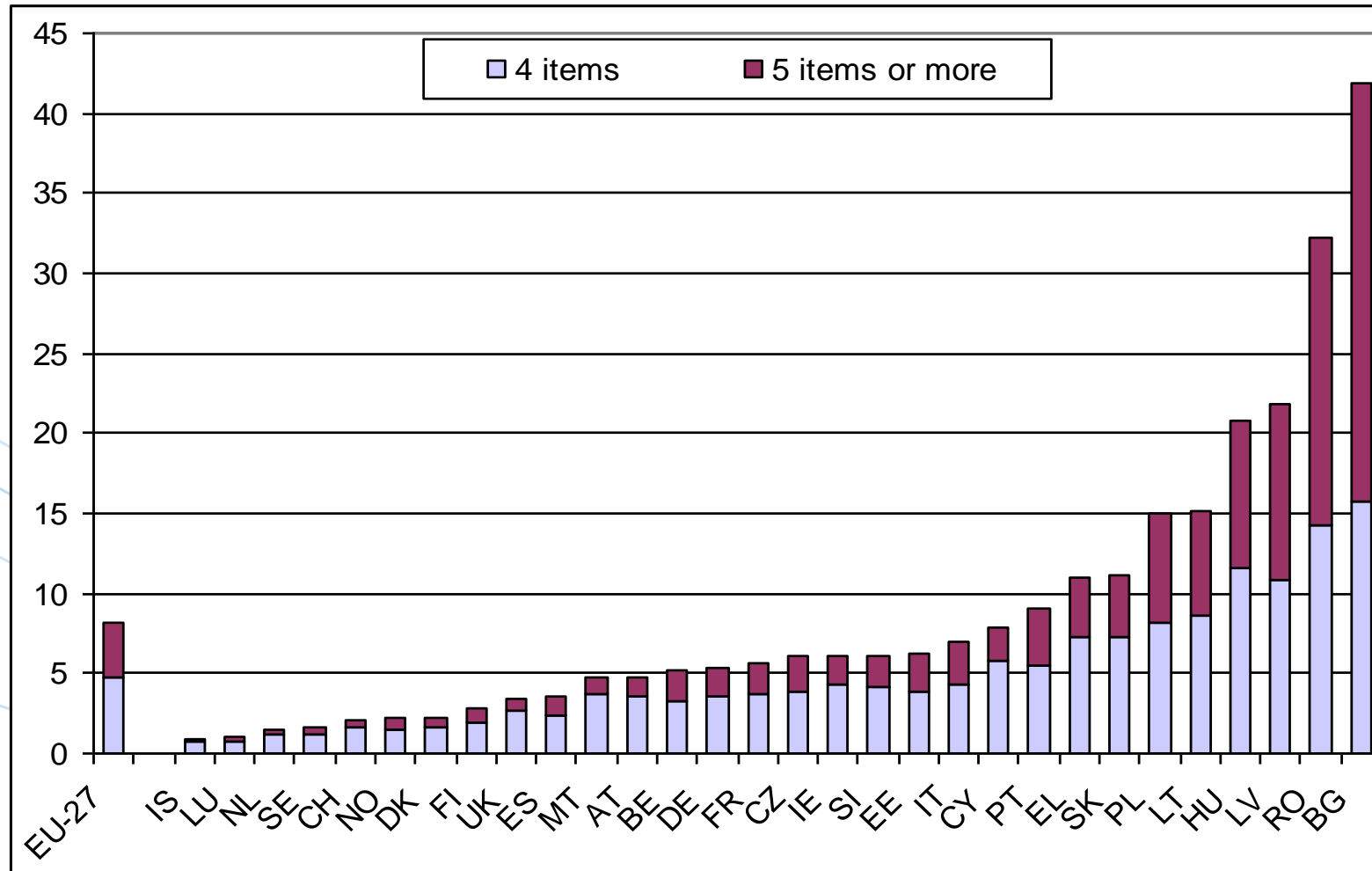


# Le taux de risque de pauvreté ?

- Historiquement le principal indicateur
- Mesure de **pauvreté relative**: % de la population avec un revenu équivalisé < 60% médiane
- Une mesure d'inégalités -> « risque » de pauvreté
- Comparaisons internationales:
  - Harmonisation complète est un défi
  - Niveau du **seuil de pauvreté** est essentiel pour l'analyse
  - Sous-estime le problème dans les pays les + pauvres
  - Ne reflète l'aspect multidimensionnel de la pauvreté



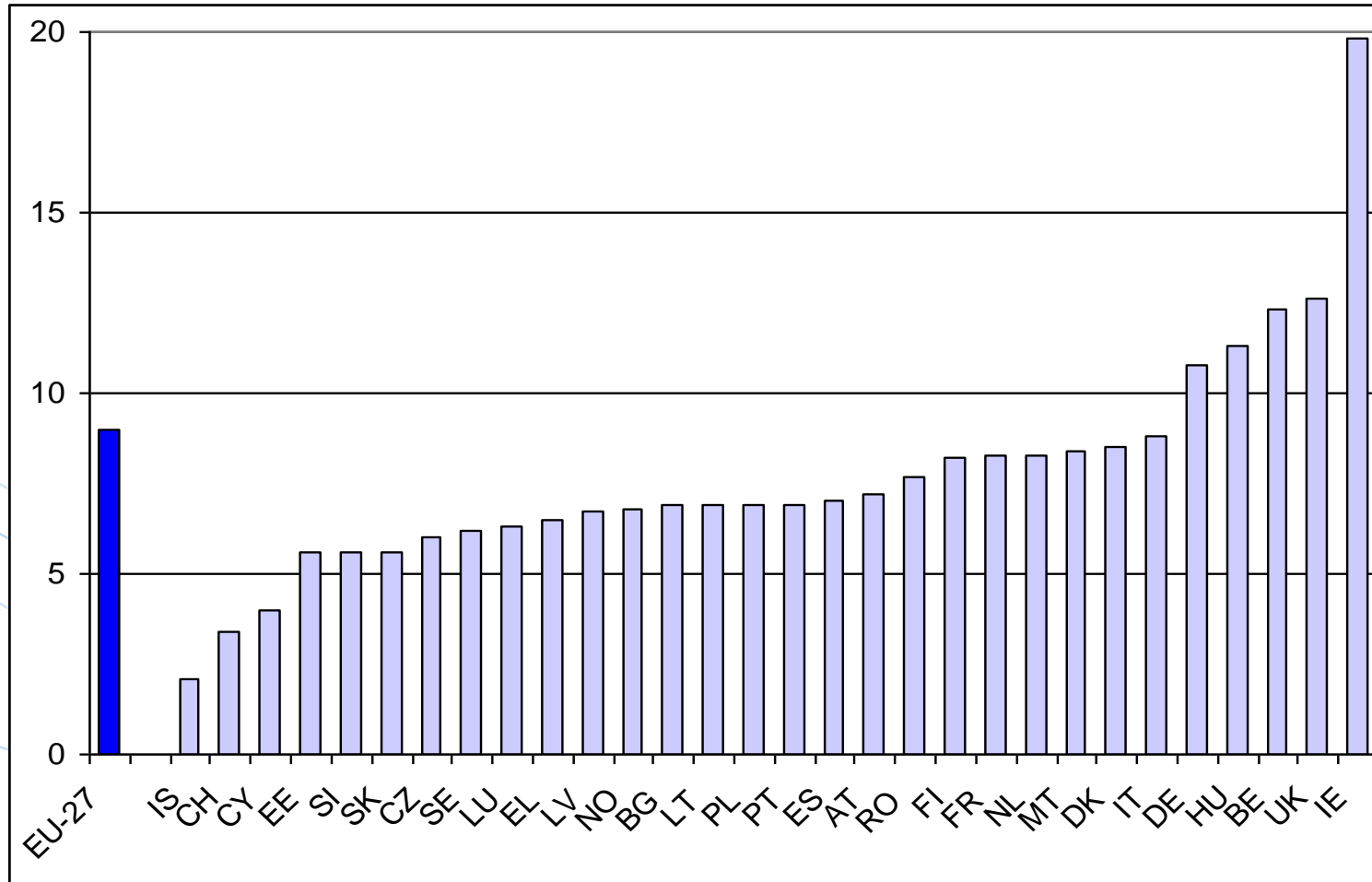
# Rendre compte des niveaux de vie: le taux de privation matérielle aggravée



# Le taux de privation matérielle aggravée

- Différences de **niveaux de vie** entre les pays
- **Difficultés économiques** ou impossibilité d'acheter certains **biens durables**
  - Manque **au moins quatre des neuf variables** suivantes
  - Difficultés économiques: i) régler le loyer ou les factures, ii) chauffer le domicile, iii) faire face à des dépenses imprévues, iv) consommer un repas protéiné tous les deux jours, v) partir en vacances hors du domicile une semaine par an
  - Durables: acheter i) une voiture, vii) une machine à laver le linge, viii) une télévision couleur ou ix) une connexion téléphonique
- **Plus d'items pour accroître la robustesse de l'indicateur**
- **Refléter l'importance de l'inclusion au sein du marché du travail pour combattre la pauvreté**

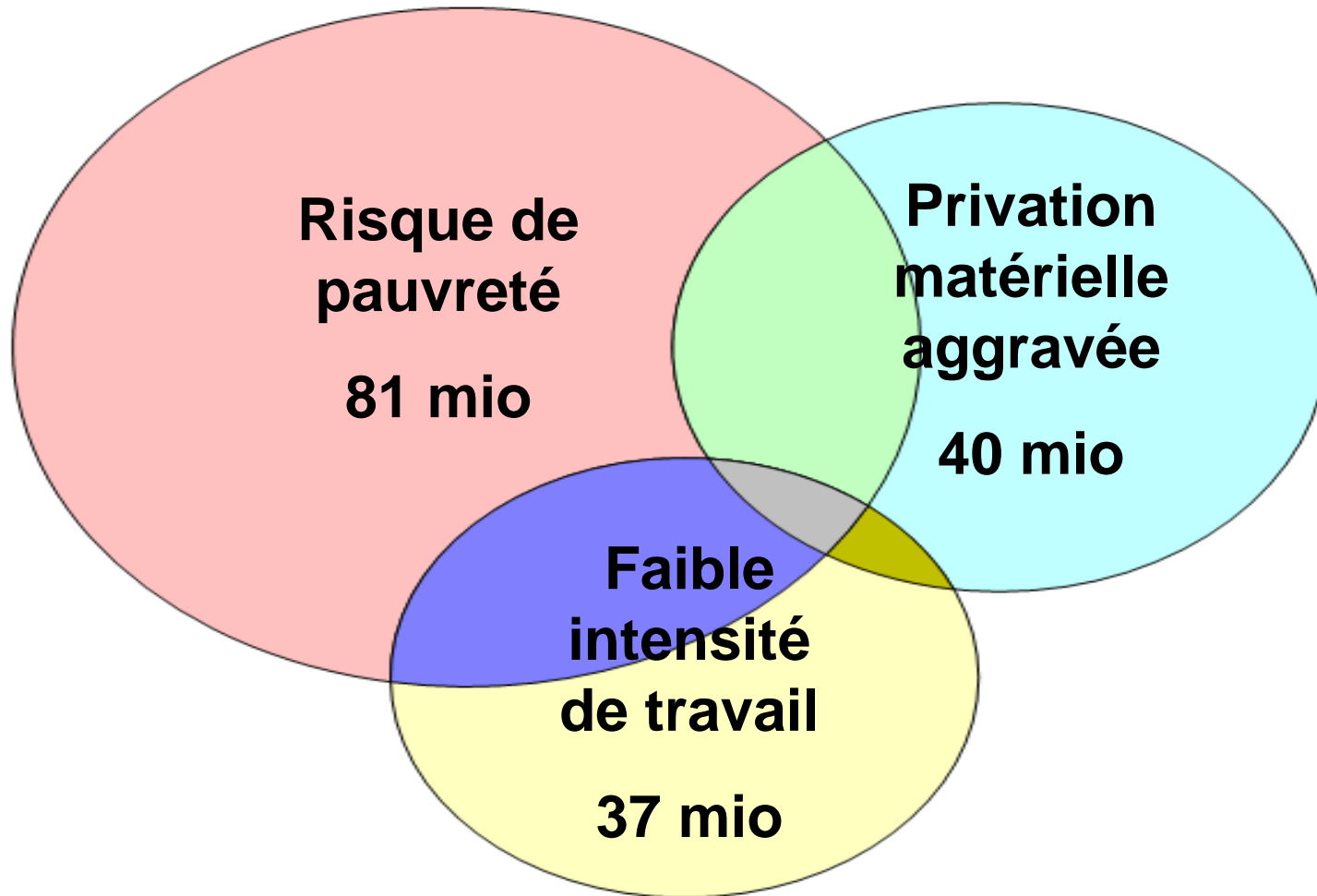
# Rendre compte de l'accès au marché du travail : ménages à faible intensité de travail



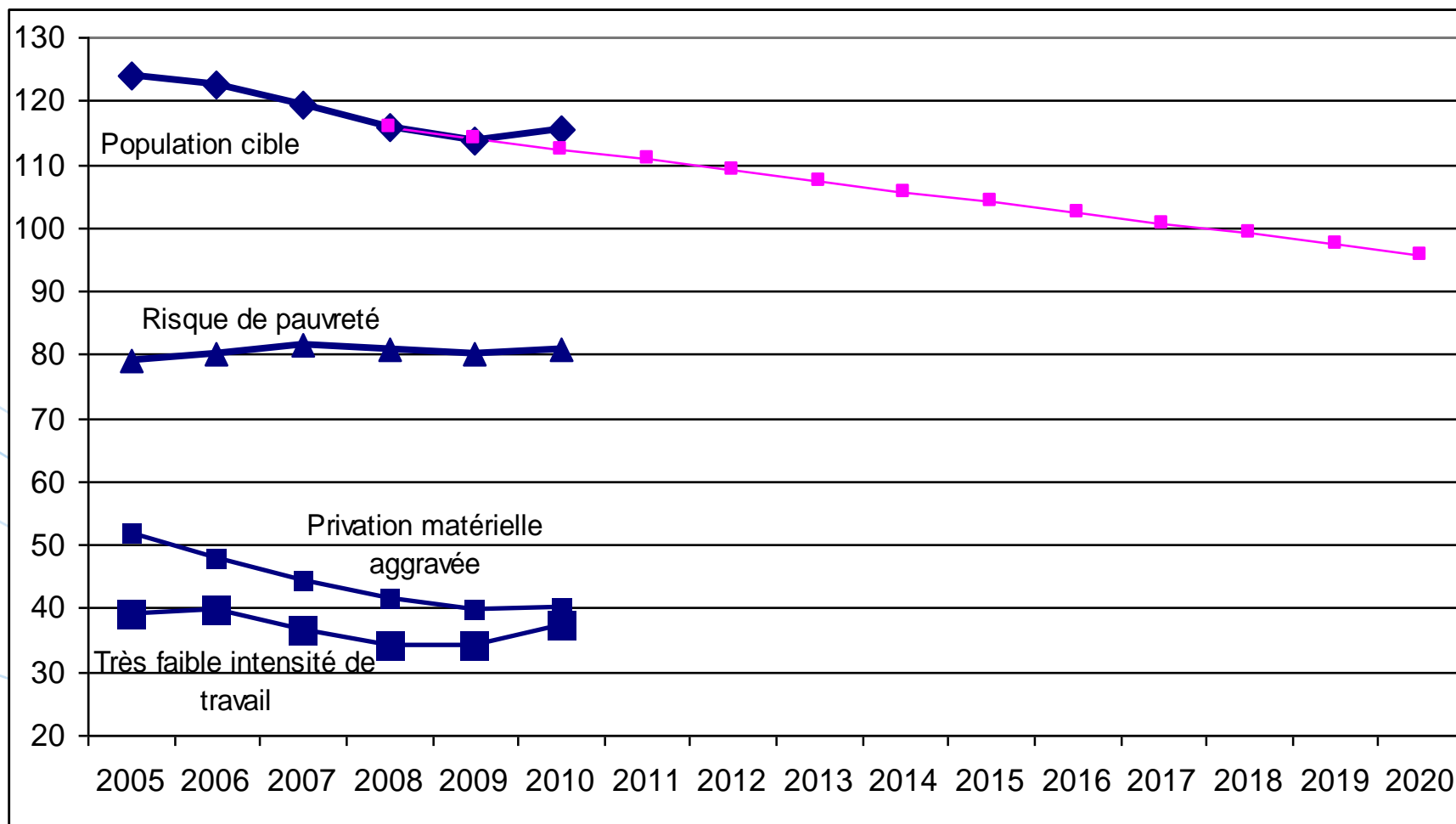
# Un nouvel indicateur

- **Taux de risque de pauvreté ou d'exclusion sociale, défini comme la réunion de**
  - Taux de risque de pauvreté
  - Taux de privation matérielle aggravée
  - Pourcentage de personnes vivant dans un ménage à faible intensité de travail
- **Adopté par le Conseil européen en Juin 2010**
- **Flexibilité pour les cibles nationales**
  - Etats membres libres de choisir leur cibles (15 sur 27 ont la même)

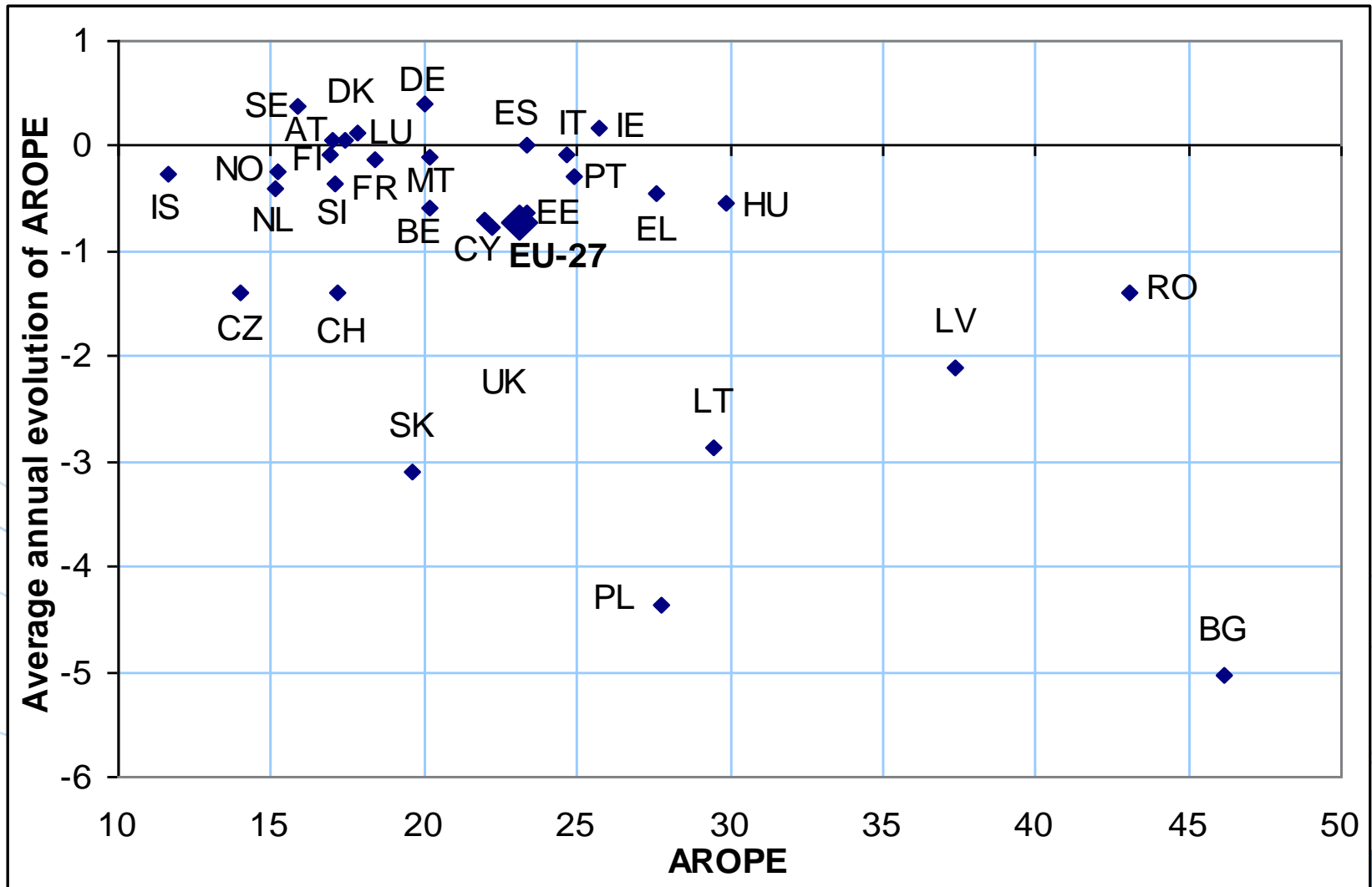
# Population cible en 2010 : 116 millions



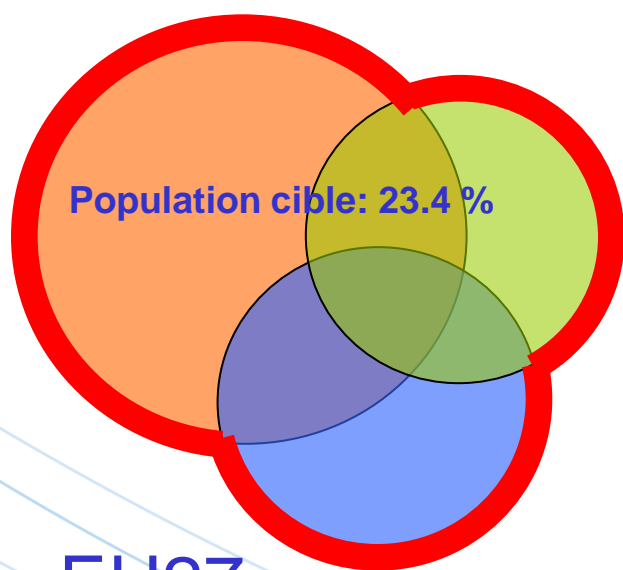
# Evolution dans le temps



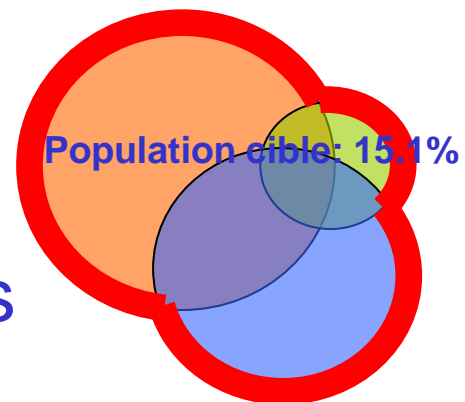
# Evolution dans le temps par pays



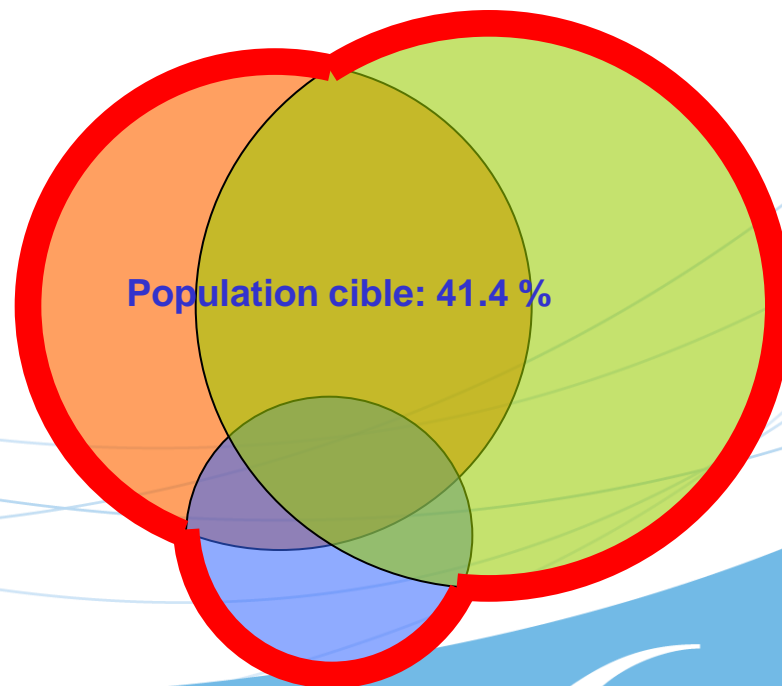
# Différentes compositions



EU27



Pays-Bas



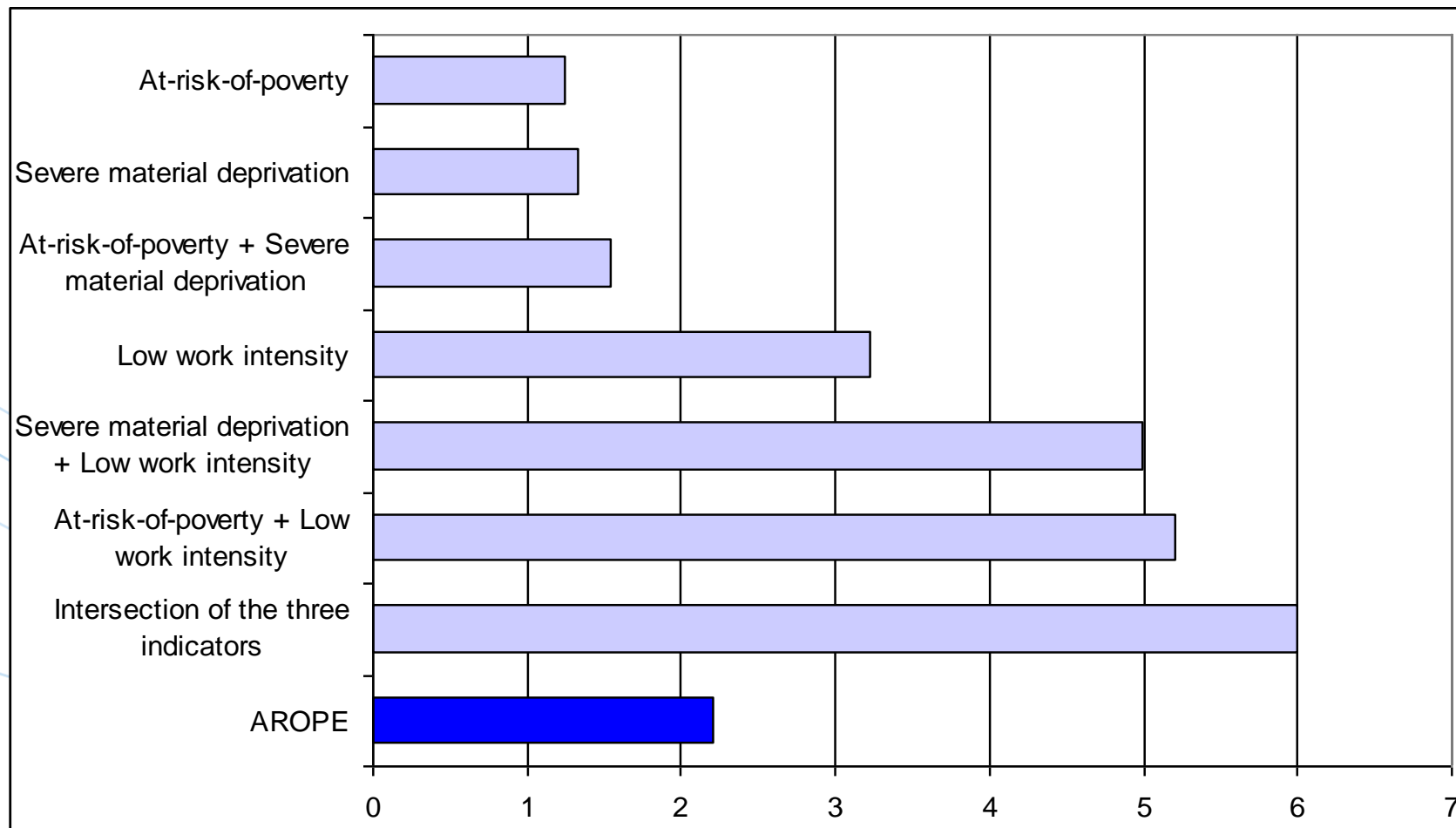
Roumanie



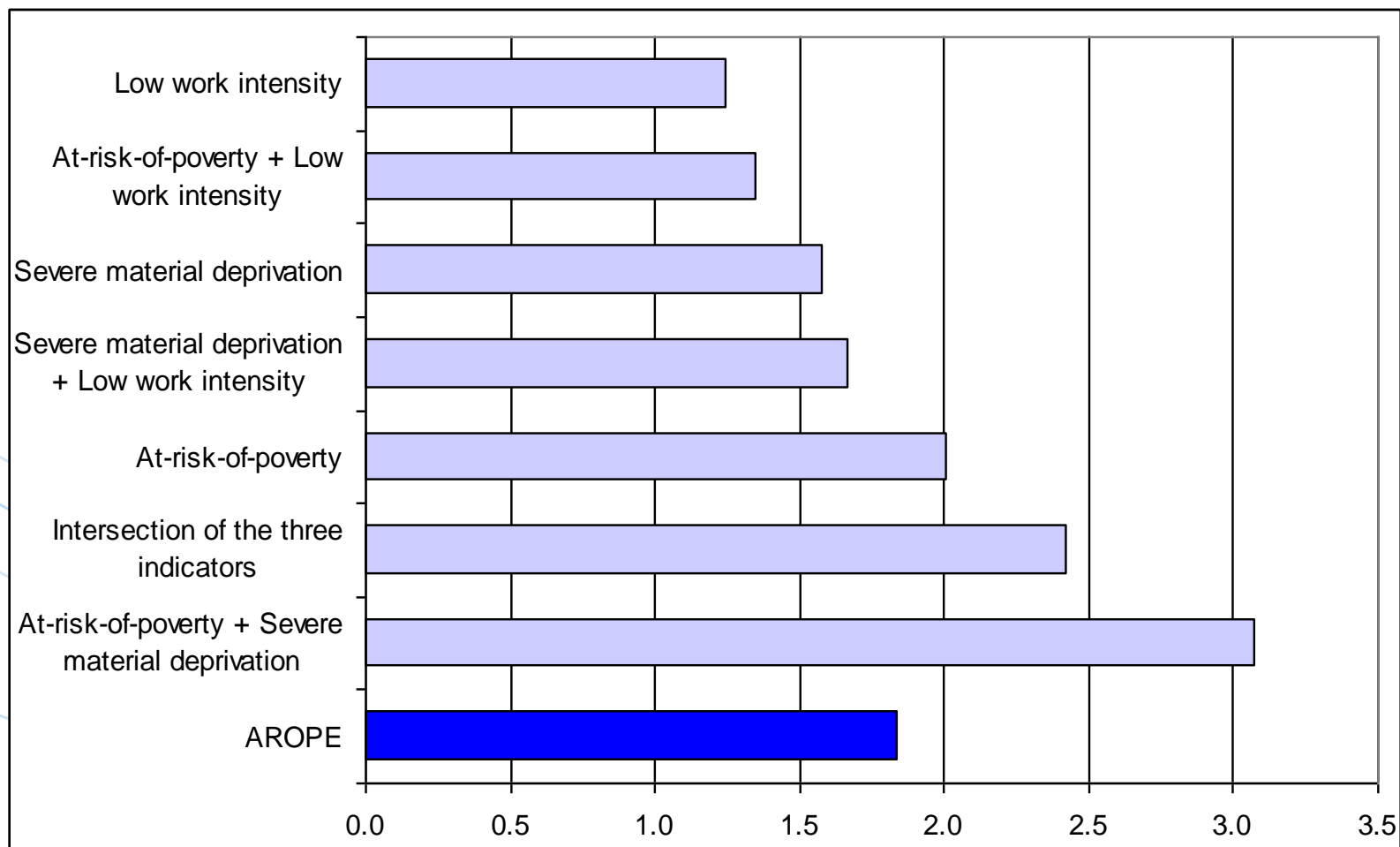
# Contenu

1. Qu'est-ce que la stratégie Europe 2020?
2. Genèse du nouvel indicateur
- 3. Qui sont les personnes menacées de pauvreté ou d'exclusion sociale?**
4. Conclusions

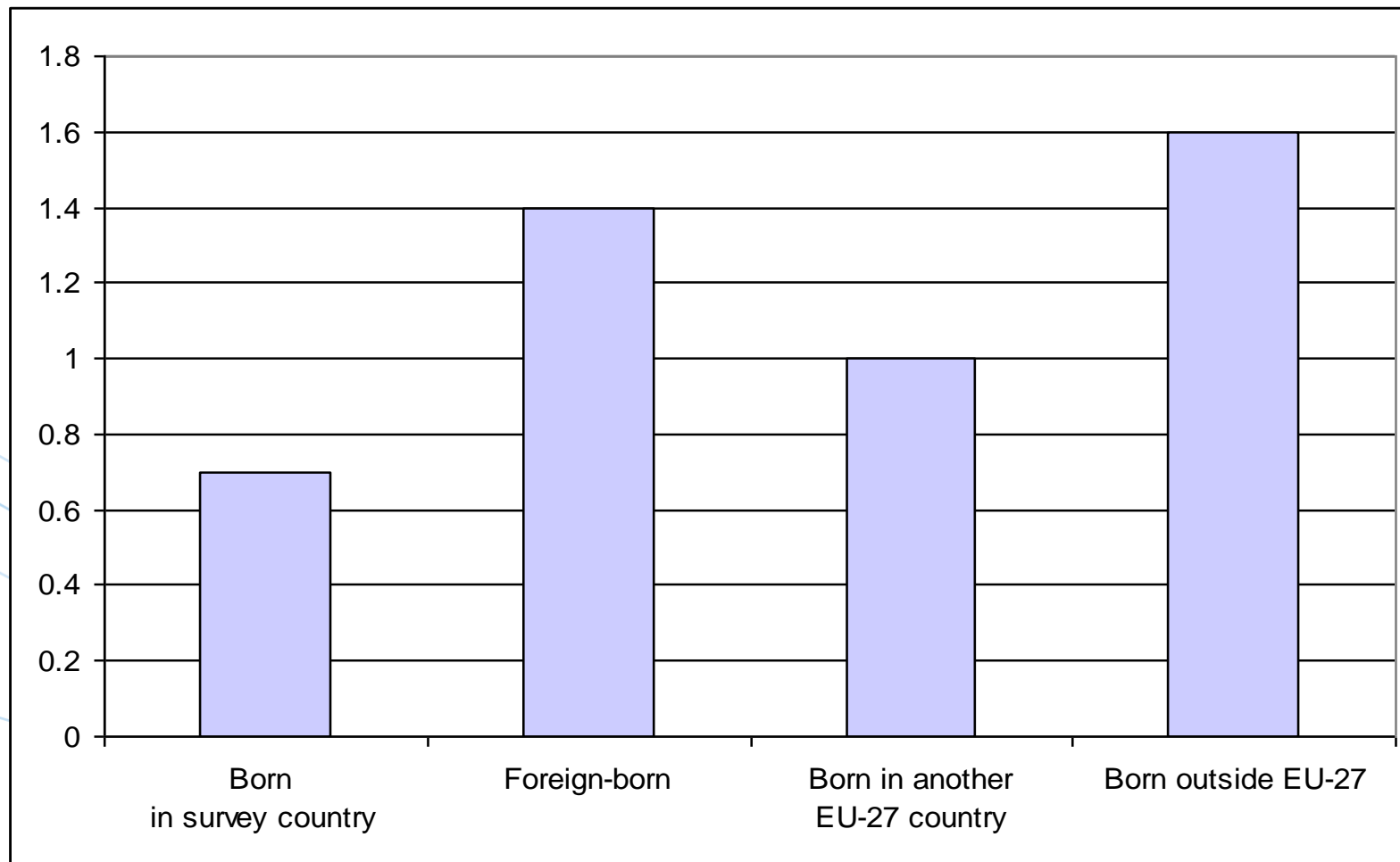
# Les familles monoparentales



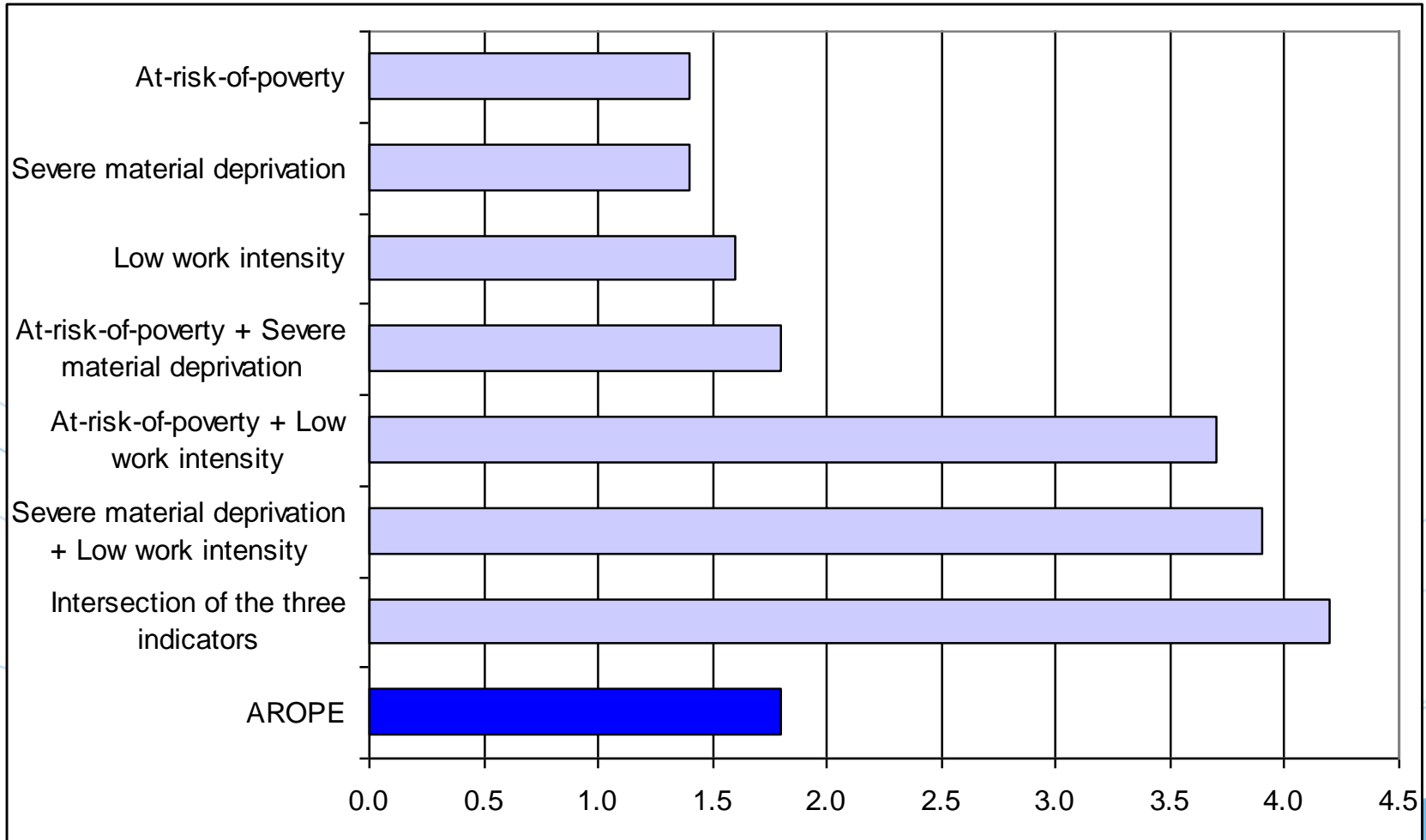
# Les personnes à faible niveau d'éducation



# Les personnes nées à l'étranger



# Les locataires



# Contenu

1. Qu'est-ce que la stratégie Europe 2020?
2. Genèse du nouvel indicateur
3. Qui sont les personnes menacées de pauvreté ou d'exclusion sociale?
4. **Conclusions**

# Quelques conclusions

- **Besoin de micro-données provenant d'une enquête unique: EU-SILC**
- **Un indicateur beaucoup plus complet pour mesurer différentes facettes de la pauvreté et de l'exclusion sociale**
- **Quelques claires priorités en matière de population à risque**
- **Des pressions sur la statistique officielle pour améliorer l'outil**
  - Améliorer la mesure du revenu
  - Améliorer la mesure de la privation matérielle
  - Délivrer des résultats plus rapidement

Merci  
pour votre attention