

Analyse statistique de l'isolement résidentiel des personnes issues de l'immigration de la région métropolitaine de Montréal

Guillaume Marois et Sébastien Lord

Institut d'urbanisme

Université de Montréal

Colloque « éclairer les enjeux locaux à partir de
statistiques sociales : acquis et défis »

83^e congrès de l'ACFAS, UQAR

29 mai 2015

Objectifs

- Mesurer et analyser l'isolement résidentiel des personnes issues de l'immigration dans la RMR de Montréal
 - Quelles sont les communautés les plus enclines à l'isolement?
 - Quels en sont les déterminants?
- Cibler des profils particuliers se démarquant des autres au niveau leur isolement résidentiel

Contexte

- Analyse spatiale
 - Indicateurs de ségrégation (égalité, concentration, isolement, etc.)
 - Ne considère pas la composition des groupes
 - Période d'arrivée
 - Revenu
 - Descriptif, peu explicatif
- Peu d'études sur le contexte montréalais
 - Ségrégation raciale aux ÉU

Méthode

- Analyse statistique basée les « locational attainment models »

$$Y_c = \alpha_c + \beta_{1c} X_{1ic} + \beta_{2c} X_{2ic} \dots + e_{ic}$$

- Y_c = proportion de la population du secteur appartenant à la communauté c;
 - X_{kic} = série de k caractéristiques pour un individu I de la communauté c vivant dans le secteur j;
 - β_{kc} = paramètres des caractéristiques k pour la communauté ethnique c;
- S'il n'y a pas de variable explicative, α_c = Indice d'isolement I_c (Bell 1954)

$$I_c = \sum_{j=1}^n [x_{jc}/X_c][x_{jc}/t_j]$$

- x_{ic} = population de la communauté c dans le secteur j;
 - X_c = population de la communauté c dans l'ensemble de la région;
 - t_i = population totale du secteur j;
- 1 = Isolement résidentiel complet, tout le voisinage est composé de personnes de la même communauté

Méthode

- Les paramètres β indiquent l'impact des caractéristiques individuelles sur la propension à vivre isolé
- Effectue un contrôle statistique sur l'indice d'isolement I_c
- a_c = Indice d'isolement standardisé (SI_c)
 - Pour un profil particulier correspondant aux catégories de référence des variables explicatives
- Variables explicatives:
 - Sexe
 - Groupe d'âge
 - Statut générationnel et période d'arrivée
 - Éducation
 - Connaissance de l'anglais et/ou du français
 - Revenu (quintiles)
 - Structure familiale
- Profil de référence:
 - Personne qui vit dans un ménage dans lequel le chef est:
 - Homme, 30-34 ans, immigrant arrivé entre 1981 et 1990, a un baccalauréat, connaît le français et l'anglais, est dans le 3^e quintile de revenu, en couple sans enfant

Méthode

- I_c et SI_c sont influencés par la taille des communautés

- Indice d'isolement modifié (MI_c)

$$MI_c = (I_c - X_c/T) / (1 - X_c/T)$$

- Indice d'isolement standardisé modifié (SMI_c)

$$SMI_c = (SI_c - X_c/T) / (1 - X_c/T)$$

- T = Population totale de la région

0 = La proportion de la communauté est la même dans tous les secteurs

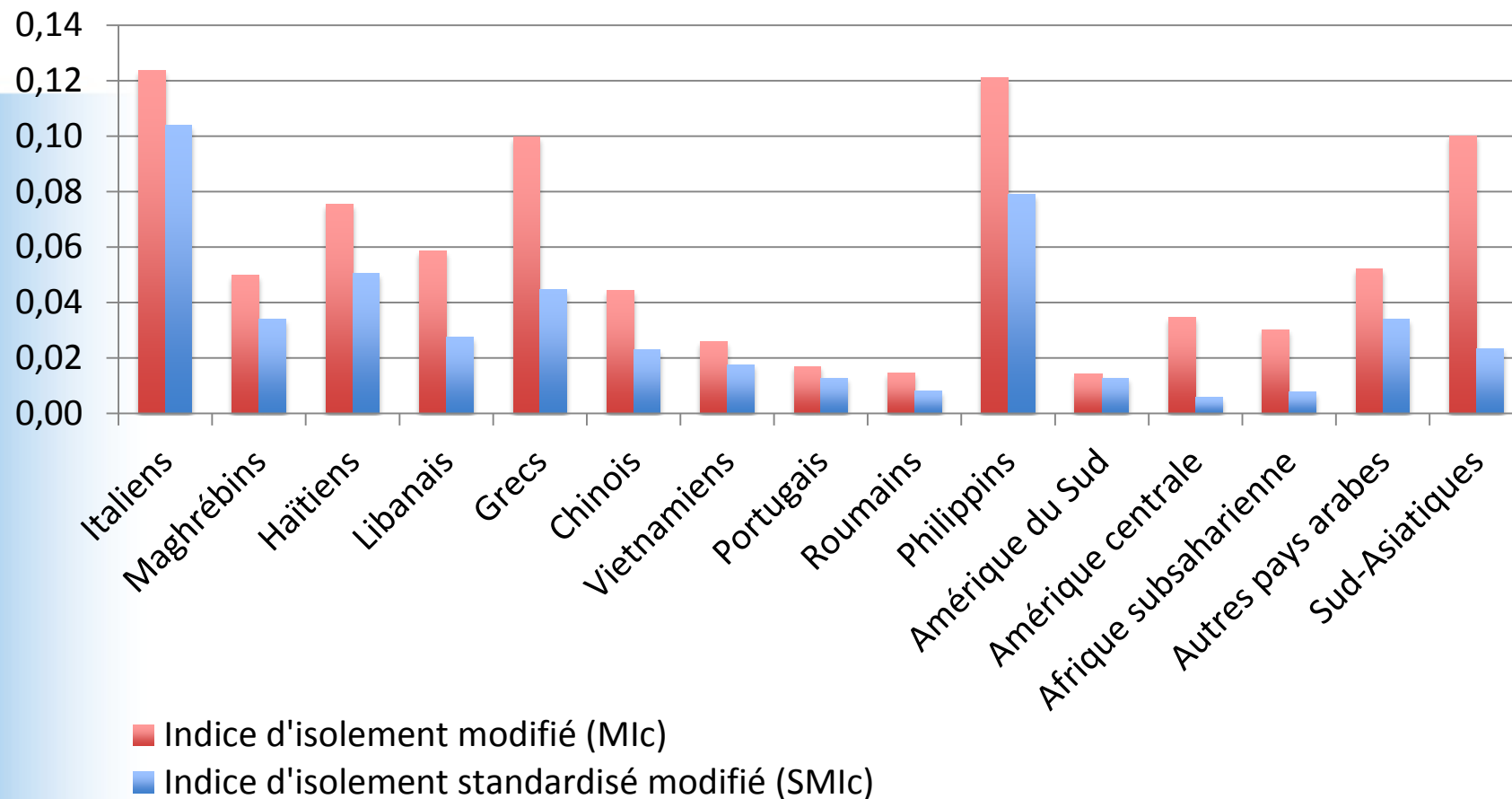
Méthode

- Fichier maître de l'Enquête nationale sur les ménages 2011 (CIQSS)
- Variable dépendante (proportion de la population du secteur appartenant à la même communauté) au niveau des secteurs de recensement (921)
- Définition des communautés ethniques selon le statut générationnel (1^{ère} et 2^e génération) et l'origine du chef du ménage
 - 15 plus grandes communautés, à l'exclusion de ceux qui proviennent de France ou d'un pays anglo-saxon
- Unité d'analyse: individu
 - Caractéristiques du chef du ménage

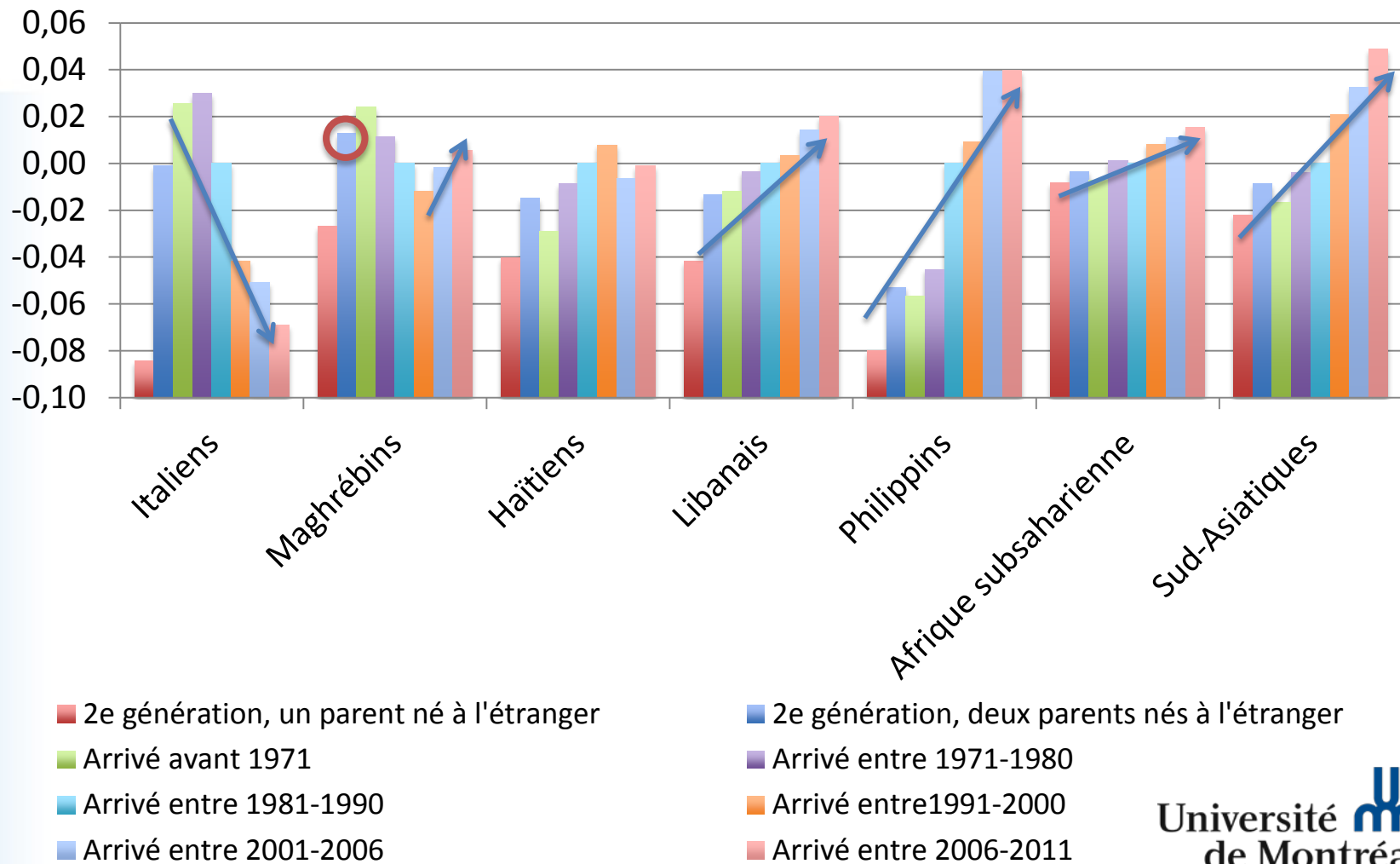
Communautés ethniques, RMR de Montréal, 2011

	Effectifs	Première génération	Deuxième génération
Italiens	166 860	43,5%	56,1%
Maghrébins	139 545	93,1%	4,6%
Haïtiens	116 925	85,8%	10,3%
Libanais	56 615	91,5%	7,1%
Grecs	51 520	52,7%	46,9%
Chinois	49 405	86,8%	8,5%
Vietnamiens	39 055	93,0%	6,2%
Portugais	33 180	66,2%	33,4%
Roumains	30 965	88,3%	10,6%
Philippins	30 135	91,3%	4,6%
Amérique du Sud	68 205	87,5%	9,1%
Amérique centrale	92 340	80,6%	11,6%
Afrique subsaharienne	69 000	89,5%	4,4%
Autres pays arabes	67 260	82,0%	13,6%
Sud-Asiatiques	73 745	91,0%	4,7%

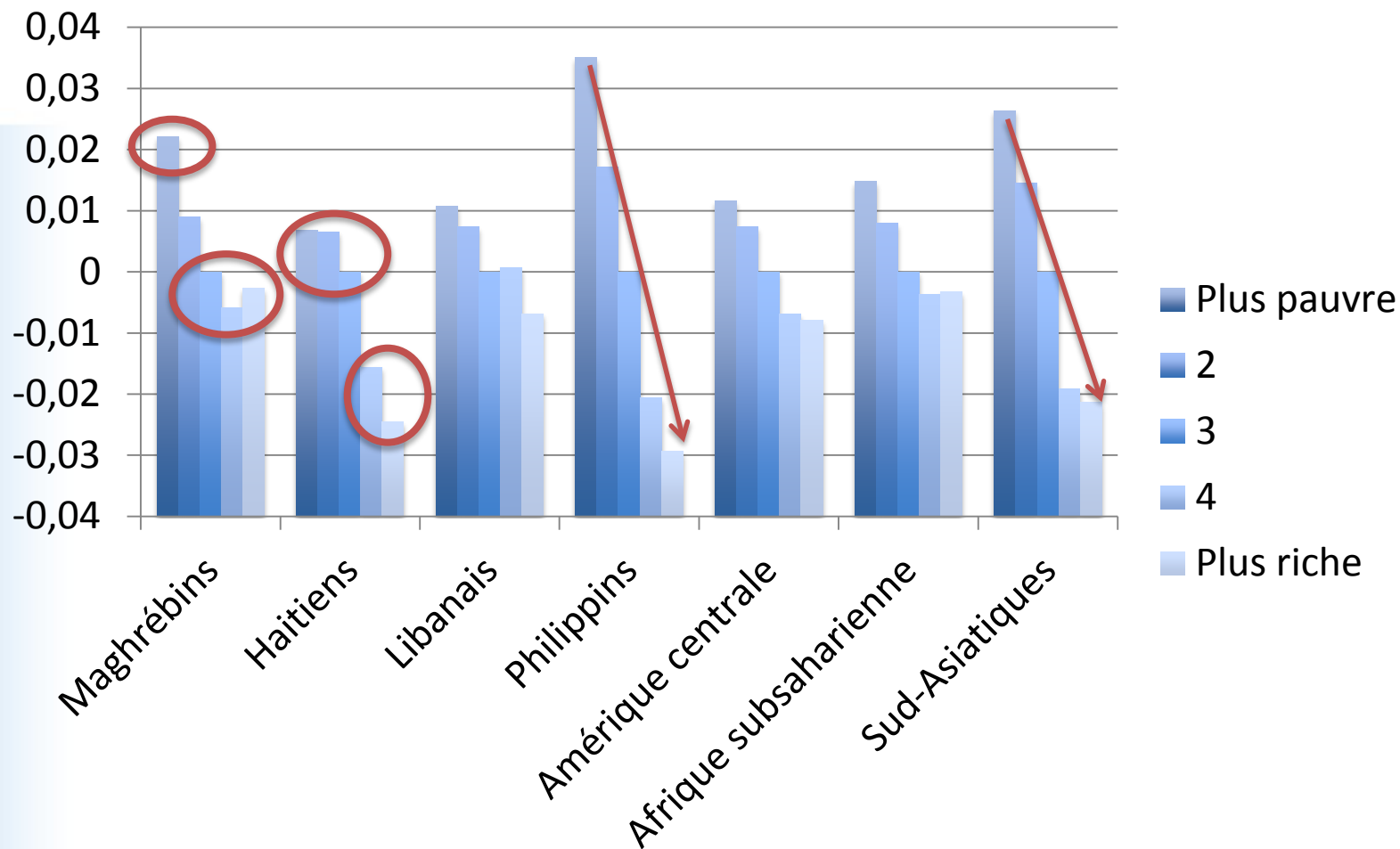
Indice d'isolement standardisé modifié et indice d'isolement modifié, RMR de Montréal, 2011



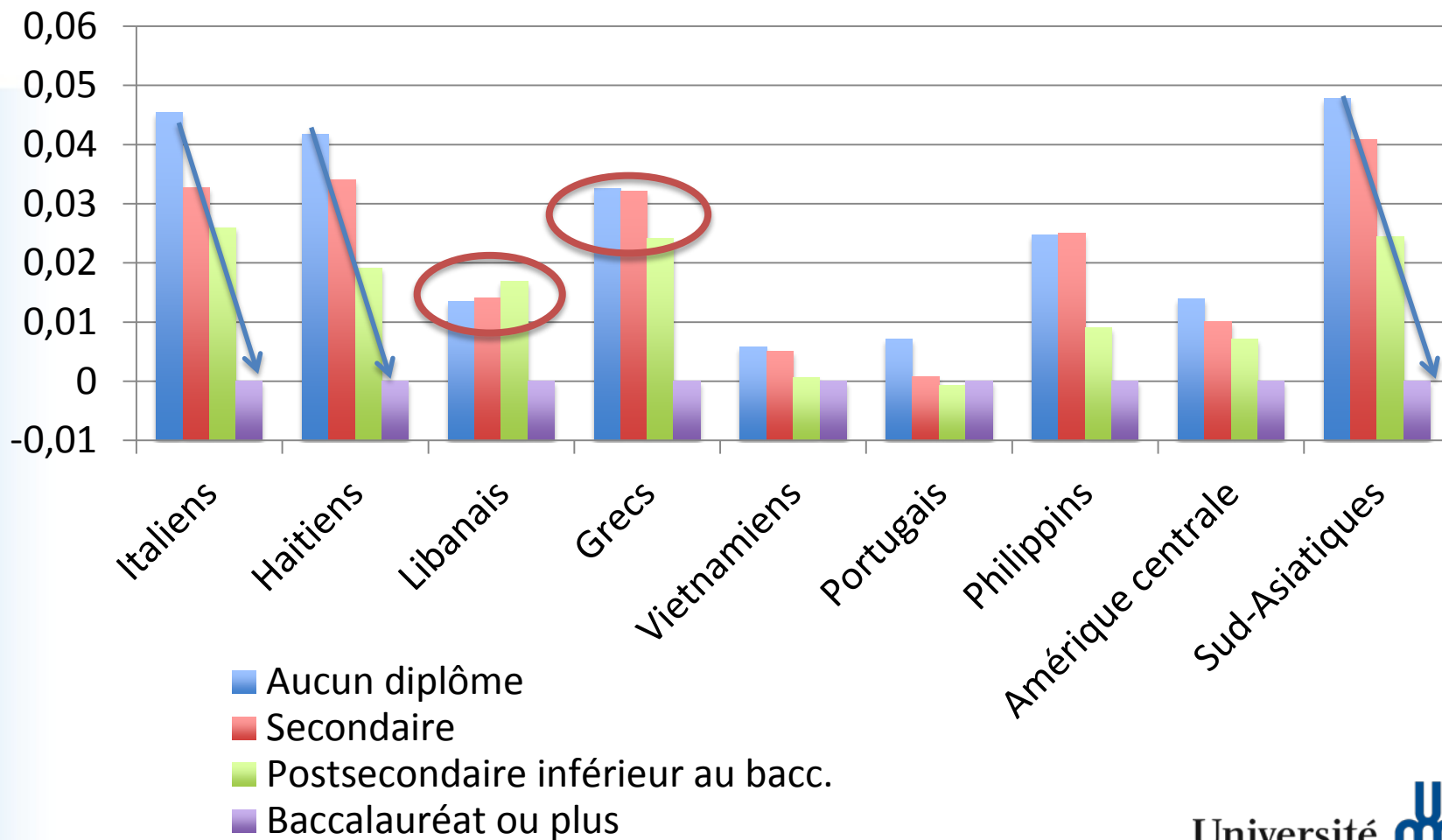
Effet du statut générationnel et de la période d'arrivée sur l'isolement, RMR de Montréal, 2011



Effet du revenu sur l'isolement, RMR de Montréal, 2011



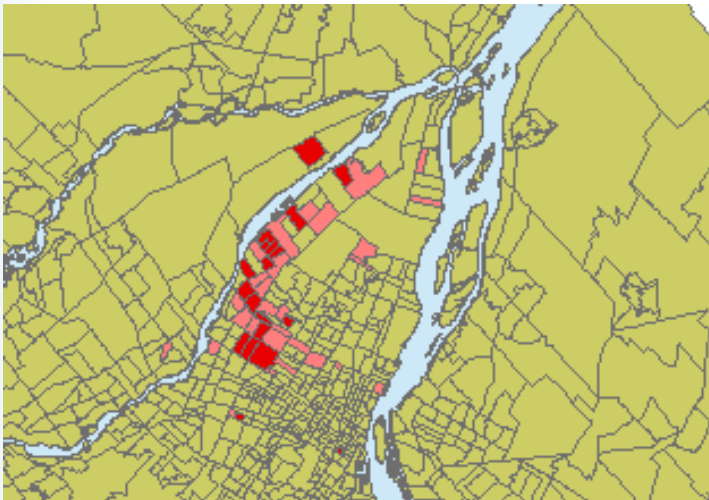
Effet de la scolarité sur l'isolement, RMR de Montréal, 2011



Profils ciblés

1-Réfugiés haïtiens

- Arrivés après 1980
- Diplôme d'études secondaires ou moins
- 25 000 personnes (21,5% de la communauté)



Quotient de localisation

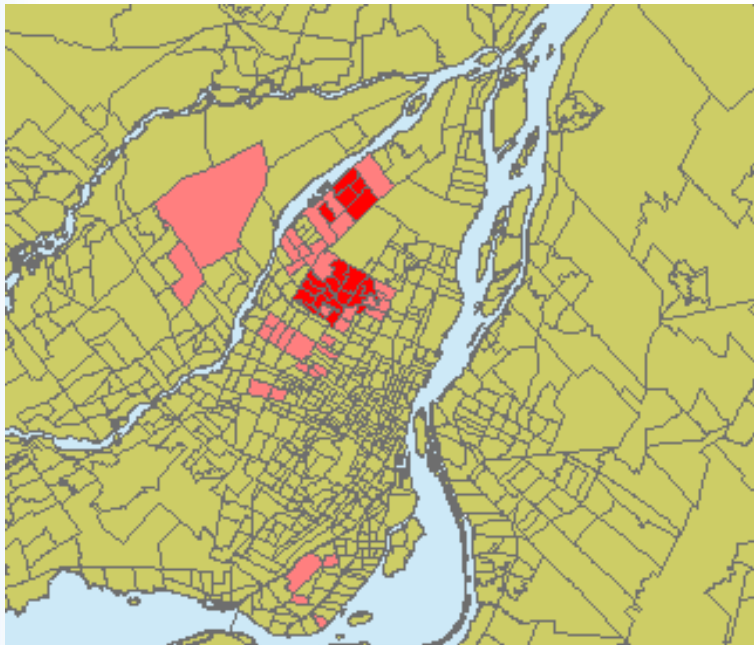
5=>10

>=10

Profils ciblés

2-Italiens peu éduqués arrivés avant 1981

- Arrivés avant 1981
- Diplôme d'études secondaires ou moins
- 46 000 personnes (27,5% de la communauté)



Quotient de
localisation

■ 5=>10

■ >=10

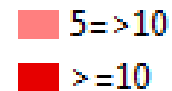
Profils ciblés

3-Grecs peu éduqués arrivés avant 1981

- Arrivés avant 1981
- Diplôme d'études secondaires ou moins
- 18 900 personnes (36,7% de la communauté)



Quotient de localisation



Profils ciblés

4-Maghrébins à faible revenu

- Quintile de revenu le plus pauvre
- 52 000 personnes (37,7% de la communauté)



Quotient de localisation

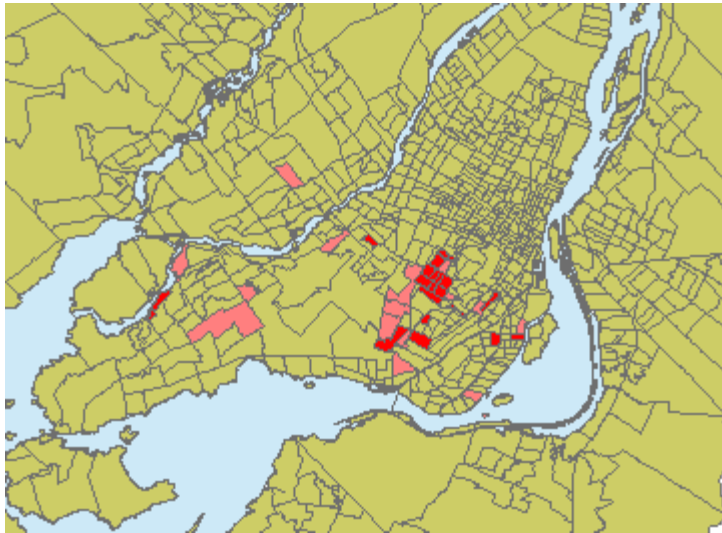
5= >10

$>=10$

Profils ciblés

5-Philippins issus du programme des *Aides familiaux résidents*

- Arrivés après 2000
- Deux quintiles de revenu les plus pauvres
- 2440 personnes (8% de la communauté)



Quotient de localisation

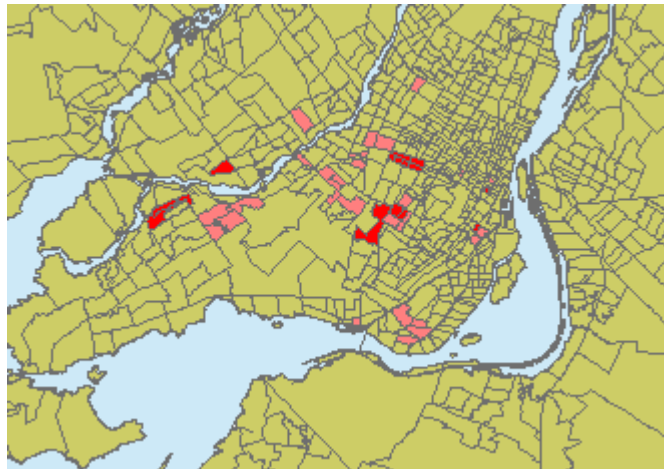
[5, 10[

[10+

Profils ciblés

6-Réfugiés Sud-Asiatiques

- Arrivés après 1990
- Pas de baccalauréat
- Deux quintiles de revenu les plus pauvres
- 28 000 personnes (38% de la communauté)



Quotient de localisation

■ [5, 10[

■ [10+

Conclusions

- Effet important de l'origine
- Théorie de l'assimilation spatiale ne s'opère pas de la même façon entre les communautés
- Isolement généralement faible, sauf lorsqu'il y a combinaison de caractéristiques
- À venir: conditions de logement