



**La plateforme de cartographie interactive
CartoJeunes : regard sur les enjeux
techniques et scientifiques du
monitorage territorial des parcours
scolaires au Québec**

Jean-Guillaume Simard

Michel Perron

Michaël Gaudreault

Isabelle Morin



Plan de présentation

- CartoJeunes en bref
- Regard sur les enjeux scientifiques et techniques des parcours scolaires
- CartoJeunes : un outil de soutien à la mobilisation et d'aide à la prise de décisions

CartoJeunes en bref

Carto
Jeunes



Qu'est-ce que CartoJeunes ?

- CartoJeunes est une plateforme Web de cartographie interactive lancée en novembre 2014
- CartoJeunes permet aux utilisateurs :
 - De consulter de nombreuses données sur les parcours scolaires (secondaire et collégial) et les conditions de vie des jeunes Québécois
 - De représenter, à l'aide de cartes, de tableaux et de graphiques, des indicateurs socioéconomiques et scolaires à partir de différents découpages géographiques (région administrative, MRC, municipalité, arrondissement) et pour différentes périodes (Cohorte 1998-1999 ...)



CARTOJEUNES, C'EST...

- Une plateforme de cartographie interactive qui permet d'interroger un vaste entrepôt contenant des milliers de données sur les conditions de vie et sur les parcours scolaires des jeunes québécois (0-20 ans).
- Un outil de diagnostic, de réflexion, d'aide à la décision et de soutien à l'action conçu spécialement à l'intention de tous ceux qui souhaitent contribuer à la réduction des inégalités en matière de santé et d'éducation des jeunes sur le plan local, régional et provincial.

NOUVELLES

FORMATIONS DANS LES RÉGIONS

Mardi, 20 janvier 2015

Depuis le milieu du mois de novembre, l'équipe de CartoJeunes offre des rencontres d'information et de formation dans les régions du Québec. [...]

LIRE LA SUITE



Parcours scolaires au secondaire



Suivi de cohortes

Sorties sans diplôme

Apprenez-en plus sur la diplomation, la réussite et l'abandon scolaire des jeunes québécois!

Parcours scolaires au collégial



Découvrez le profil des cégépiens en matière de réussite scolaire et de diplomation!

Conditions de vie des 0-20 ans



Explorez les caractéristiques sociales et économiques des territoires où résident des jeunes du Québec!

But de CartoJeunes

Soutenir l'élaboration et la consolidation de programmes de prévention pouvant contribuer à réduire les inégalités en matière de santé et d'éducation des jeunes dans toutes les régions du Québec afin de favoriser leur plein épanouissement.

Objectifs

- **Influencer l'élaboration** de nouvelles politiques publiques territoriales et faciliter certaines prises de décision
- **Mieux comprendre les liens** entre le bien-être des jeunes, leur persévérance scolaire et le territoire où ils évoluent
- **Apporter une crédibilité scientifique** aux démarches de mobilisation visant à réduire les inégalités en matière de santé et d'éducation
- **Favoriser l'instauration** de pratiques de diffusion périodique de données faciles à interpréter pour bien informer la population

Enjeux scientifiques et techniques de la réalisation de la plateforme

Carto
Jeunes

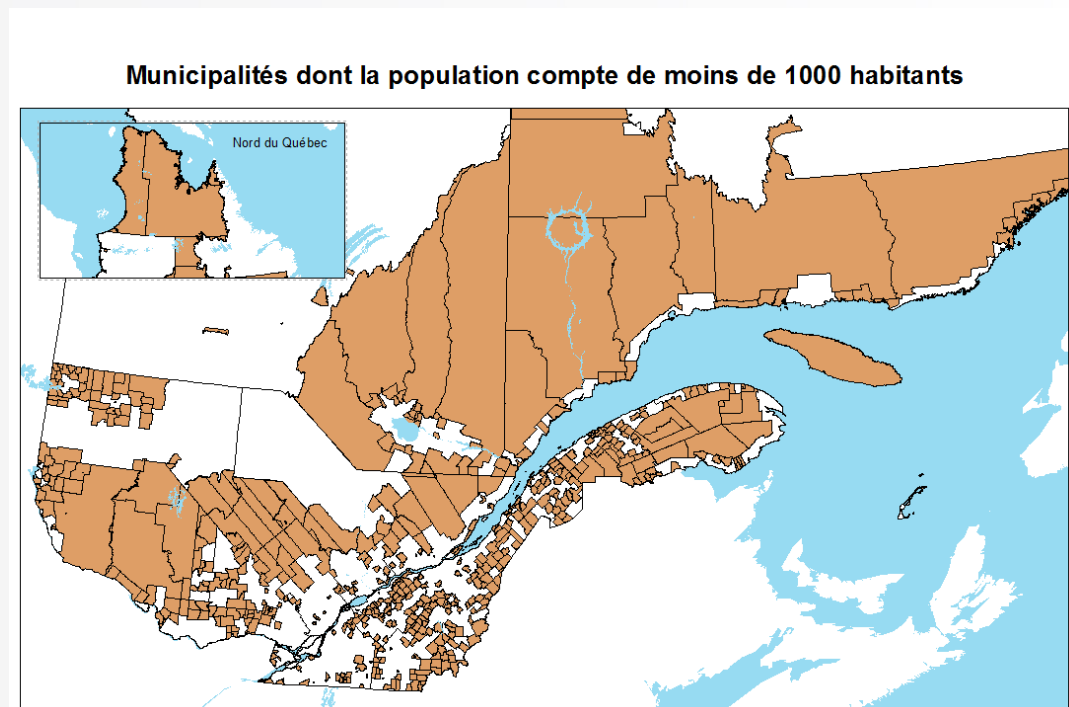


Les parcours scolaires : l'approche territoriale privilégiée par CartoJeunes

- Les données utilisées par CartoJeunes proviennent :
 - Ministère de l'Éducation, de l'Enseignement Supérieur et de la Recherche (secondaire et collégial)
 - Statistique Canada (recensements et Enquête nationale auprès des ménages)
- Données scolaires : compilation spéciale du MEESR en fonction du lieu de résidence des étudiants
 - Diversité des indicateurs
 - Un regard complémentaire sur les données publiées par le MEESR

Le contexte particulier du Québec

- Près de 50% de municipalités québécoises comptent moins de 1 000 habitants
 - Ces municipalités comptent habituellement moins de 10 nouveaux inscrits par cohorte (environ 1 pour 100)
 - Les données socioéconomiques sont souvent indisponibles pour les petites municipalités



Données scolaires : fiabilité et confidentialité

- Masquer les données scolaires de certains territoires
 - Moins de 5 jeunes au numérateur
 - Moins de 15 jeunes au dénominateur
- Morcellement de l'information
 - Par cohorte, par sexe, par réseau
- Différentes stratégies afin de contourner le problème
 - Regroupement de cohortes
 - Diagnostic plus global (sexes réunis, réseaux public et privé)

Données socioéconomiques : l'enjeu de la représentativité

- Pertes de précision pour les données socioéconomiques occasionnée par les arrondis aléatoires
 - Les données pour les territoires de 40 individus ou moins sont déjà masquées par Statistique Canada (9% des municipalités)
 - Masquer les données du recensement pour les territoires comptant moins de 100 individus (1%) ou moins de 100 ménages (3%)
- Difficultés en lien avec la création de découpages particuliers

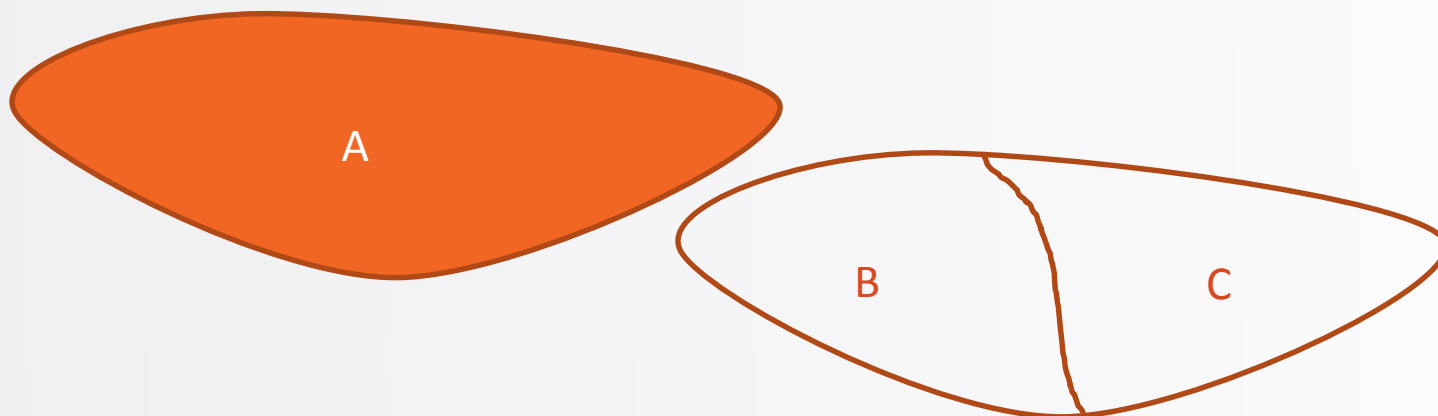
Une attention particulière aux territoires urbains

- Découpage plus fin pour les grandes villes du Québec
 - Arrondissements (Montréal, Longueuil, Saguenay, Sherbrooke, Québec, Lévis)
 - La prochaine étape : secteur de recensement et aire de diffusion ?



Évolution des limites territoriales

- Des limites territoriales qui sont appelées à changer avec le temps (fusions-défusions)



Territoire	2008	2009	2010	2011
A	74,3	75,6	n.d.	n.d.
B	n.d.	n.d.	78,5	78,7
C	n.d.	n.d.	69,4	70,1

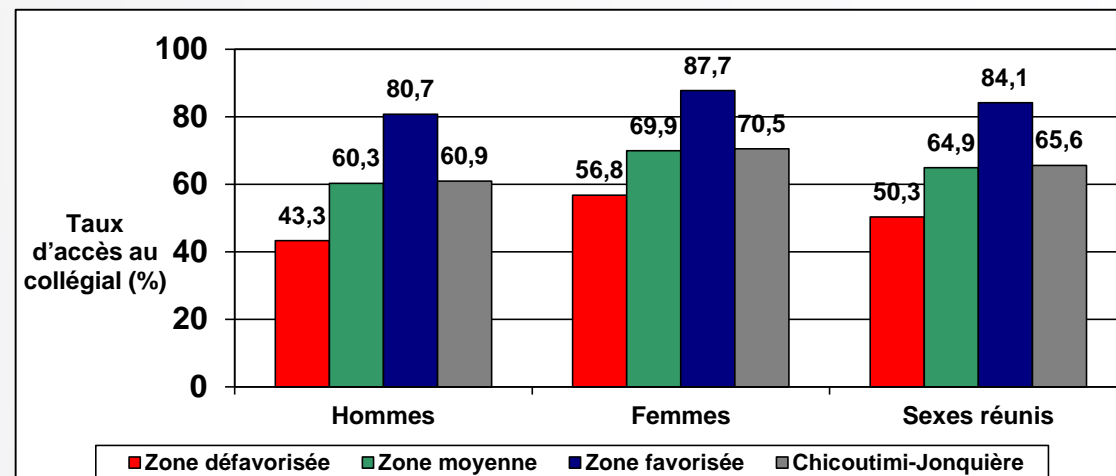
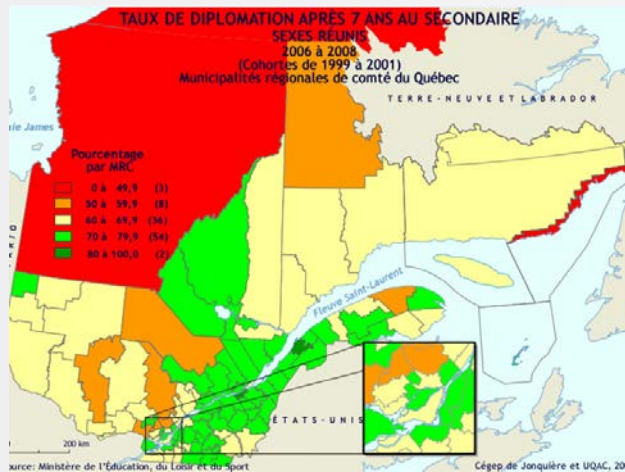
CartoJeunes : un outil de mobilisation et d'aide à la prise de décisions

Carto
Jeunes

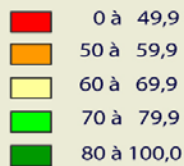


CartoJeunes : la suite d'une longue série de projets de monitoring territorial

- ÉCOBES étudie l'accès au collégial selon le lieu de résidence du jeune en 1^{re} secondaire (cohorte de 1981)
- ÉCOBES participe à la création du Site interactif d'indicateurs spatialisés de persévérance et de réussite scolaires en collaboration avec le MELS, l'UQAC et le MDEIE
- La Chaire VISAJ produit Cartodiplôme avec l'étroite collaboration d'ÉCOBES – Recherche et transfert, et en partenariat avec le MELS et le CRÉPAS.



L'apport du monitoring territorial pour orchestrer et évaluer la mobilisation



ÉVOLUTION DU TAUX DE DIPLOMATION APRÈS 7 ANS
AU SECONDAIRE PAR SECTEUR GÉOGRAPHIQUE (C.S. LAC-SAINT-JEAN)
COMPARAISON GARÇONS, 1996 À 1998, 1999 À 2003 ET 2006 À 2008
(COHORTES DE 1989 À 1991, DE 1992 À 1996 ET DE 1999 À 2001)



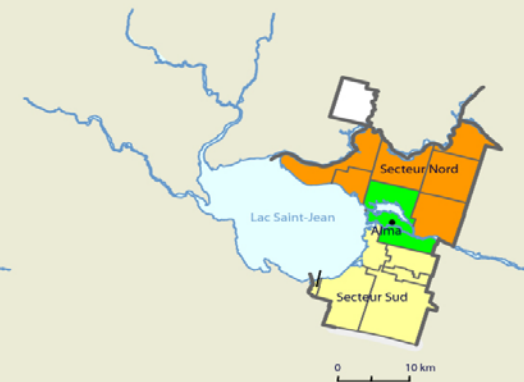
1996 À 1998
POURCENTAGE PAR SECTEUR

Secteur Nord	48,7 %
Alma	64,9 %
Secteur Sud	65,5 %



1999 À 2003
POURCENTAGE PAR SECTEUR

Secteur Nord	67,5 %
Alma	71,8 %
Secteur Sud	69,0 %



2006 À 2008
POURCENTAGE PAR SECTEUR

Secteur Nord	55,0 %
Alma	72,7 %
Secteur Sud	62,6 %

Source : Ministère de l'Éducation, du Loisir et du Sport

Cégep de Jonquière et UQAC, 2010

CartoJeunes : une plateforme technologique pour guider toutes les étapes de l'action

1	Diagnostic	Portrait des parcours scolaires et des conditions de vie des jeunes
2	Analyse	Identification des territoires et des élèves à risque, des atouts et des défis d'un territoire
3	Planification	Priorisation des milieux et des groupes de jeunes nécessitant des efforts particuliers
4	Mobilisation	Outil de sensibilisation aux fractures scolaires, aux inégalités sociales et aux problématiques locales
5	Pilotage de l'intervention	Suivi des indicateurs, rétroaction et ajustement de l'action
6	Évaluation	Pour un territoire donné, comparaison des résultats en amont et en aval



Carto
Jeunes

cartojeunes.ca

Pour nous joindre
info@visaj.ca
418 547-2191
poste 470

