

COSMOSS : DES STATISTIQUES À L'ACTION!



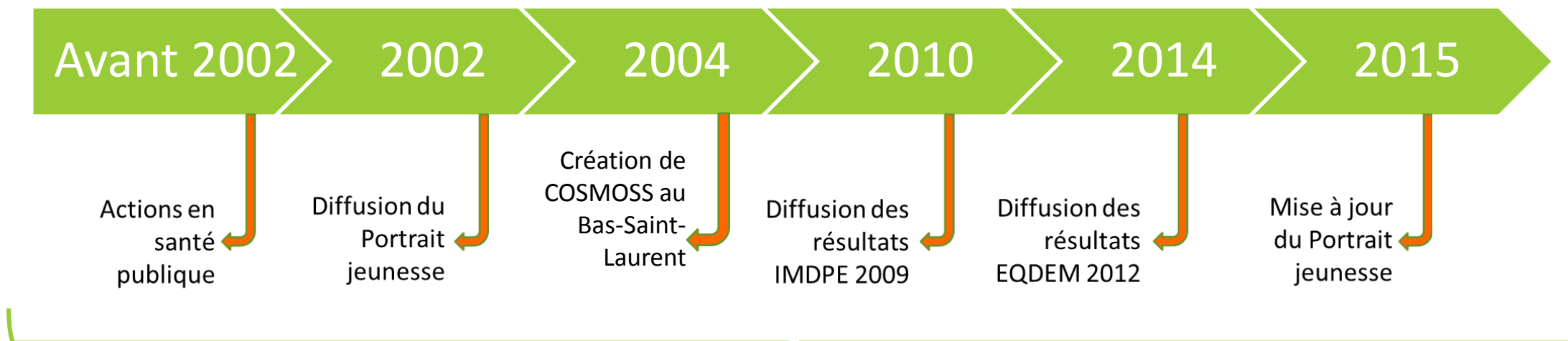
Colloque « *Éclairer les enjeux locaux
à partir des statistiques sociales : acquis et défis* »

PAR NATHALIE BÉRUBÉ, MARIE-JOSÉE PINEAULT, ANNE LÉVESQUE,
DIRECTION DE SANTÉ PUBLIQUE – CISSS DU BAS-SAINT-LAURENT
EMMA SAVARD, CRÉ-BAS-SAINT-LAURENT

CONGRÈS ACFAS, 27 MAI 2015

Plan de la présentation

Objectif : présenter un exemple concret d'utilisation des statistiques dans le domaine d'intervention « Jeunesse » au Bas-Saint-Laurent...



Acquis

- Retombées découlant de l'utilisation des données
- Observations et changements suite à la mise en œuvre des actions

Défis

- Défis en lien avec les partenaires intersectoriels
- Défis en lien avec les statistiques à l'échelle locale

Conclusion

Actions en santé publique :

- Fin des années 90 : il se produit un tournant et un engagement régional est pris pour intervenir davantage dans le développement de l'enfance;
- Création de l'outil d'observation « grille ballon », outil qui sera utilisé par d'autres régions au Québec;
- Le volet intervention précoce est déployé de façon optimale dans la région, avec la collaboration de plusieurs partenaires ; il a aussi fait l'objet d'une évaluation;
- Le programme OLO = Naître égaux - grandir en santé = SIPPE;
- Le programme régional Péri-M-êtrE : services intégrés en périnatalité et petite enfance;
- Financement en provenance de l'Agence de santé publique du Canada pour certains projets.



Production du Portrait jeunesse régional : document de référence considérable

- La création d'un outil de référence documentant 24 problématiques concernant les jeunes;
- La présentation des meilleures pratiques pour agir sur les déterminants de la santé et en amont des problèmes;
- La description des ressources consenties régionalement aux bénéficiaires des enfants et des jeunes sur les plans financiers, humains et sur l'appréciation des services.

Diffusion du Portrait jeunesse : occasion de se concerter

- 450 personnes présentes provenant des 8 MRC et de tous les domaines;
- Se donner une compréhension commune;
- Renforcer les alliances;
- Se projeter collectivement pour améliorer la situation.

En 2003-2004 :

- Alliance avec les gouvernements provincial et fédéral et la Fondation Chagnon;
- Tournée des territoires locaux avec un mini-portrait jeunesse et proposition soumise de faire partie de cette alliance;
- Forum Place des citoyens à Rivière-du-Loup en vue du Forum des Générations : COSMOSS est l'un des 5 grands projets de la région.



COSMOSS Bas-Saint-Laurent : une Communauté Ouverte et Solidaire pour un Monde Outillé, Scolarisé et en Santé

Création de COSMOSS...

Regroupement volontaire de partenaires multisectoriels. Il y a un comité régional et 8 comités locaux de coordination (1/MRC). La clientèle visée sont les jeunes, de -9 mois jusqu'à 30 ans en contexte de vulnérabilité, dans le but d'améliorer leurs conditions de vie. Ces comités locaux sont composés de gens provenant des CSSS, commissions scolaires, MRC, maisons des familles, centre local d'emploi, maisons des jeunes, centres de la petite enfance, etc.

COSMOSS agit sur quatre grands enjeux :

- Favoriser une entrée scolaire réussie;
- Favoriser le développement de saines habitudes de vie;
- Encourager la persévérance scolaire et la réussite éducative;
- Favoriser une intégration sociale et professionnelle durable.

Les assises guidant les actions de COSMOSS :

- Promotion, prévention et identification précoce de cas;
- Accessibilité et continuité des services;
- Qualité et efficacité des interventions;
- Création de réseaux d'alliances et d'actions.

Signature de la 1^{ère} entente de partenariat régional.



Enquête IMDPE 2009 - Enquête sur le développement des enfants à la maternelle au Bas-Saint-Laurent (portée locale)

- En collaboration avec Avenir d'enfants et les partenaires COSMOSS;
- Une autre initiative qui met à contribution la Santé publique (surveillance et intervention);
- Taux de réponse très élevé : 92 %;
- Une diffusion particulière des résultats de l'IMDPE :
 - Tournée locale réunissant les partenaires intersectoriels pour permettre l'appropriation des résultats;
 - Sortie médiatique : 1 an après la diffusion aux milieux locaux;
 - Identification des zones à travailler : orienter l'action et stimuler la concertation, la complémentarité et la continuité des actions!

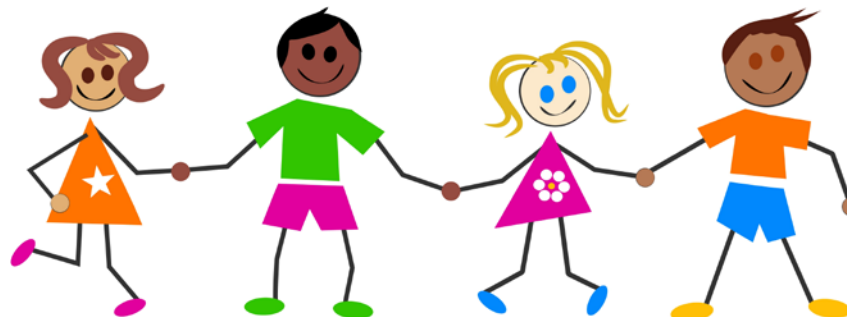


Enquête québécoise sur le développement des enfants à la maternelle (EQDEM) 2012 (portée régionale & parfois locale)

- Reprise de l'enquête de 2009 par le MSSS et l'ISQ, cette fois-ci provincialement;
- Des données déjà traitées sont utilisées pour retourner vers les milieux locaux;
- Analyse de données en surveillance au niveau régional;
- Élaboration de la stratégie de diffusion (selon MSSS);
- Volonté de responsabiliser les CSSS dans l'organisation de la tournée d'information;
- Diffusion d'outils en intervention réalisés par l'INSPQ;
- Réponses aux besoins ponctuels en données;
- Support en surveillance et en intervention.



Nouvelle occasion de renforcer le travail de concertation à partir des données!



Mise à jour du Portrait jeunesse régional...

- Objectif : mettre à jour le portrait avec les nouvelles sources de données disponibles. Par les enquêtes réalisées au Québec ces dernières années, nous bénéficions de plusieurs indicateurs à l'échelle régionale et provinciale (exemples : EQSJS, EQDEM);
- Apprécier l'évolution des comportements et des différentes problématiques;
- En cours...



Retombées concrètes découlant de l'utilisation des données

Commissions scolaires :

- Prise en compte des résultats d'enquêtes dans l'élaboration de leur convention de partenariat avec le MELS;
- Prise en compte des résultats d'enquêtes dans l'élaboration des conventions de gestion et de réussite.

Milieus locaux :

- Les plans d'action subséquents tiennent compte des résultats notamment en regard du développement cognitif et langagier et de la maturité affective;
- Développement de compétences des intervenants de toutes les organisations qui interviennent avec les enfants de 0-5 ans;
- Production de capsules d'information sur le développement des enfants;
- Tenue de « Journée des familles »;
- Élaboration d'une trousse d'éveil à la lecture et à l'écriture remise aux organismes communautaires, municipaux, de loisirs, de services de garde ainsi qu'aux parents lors du premier vaccin de leur enfant;
- Développement et préparation d'ateliers pour les enfants 0-5 ans pouvant être utilisés par les organismes et les parents.



Acquis suite à la mise en œuvre des actions concertées

Observations et changements relevés :

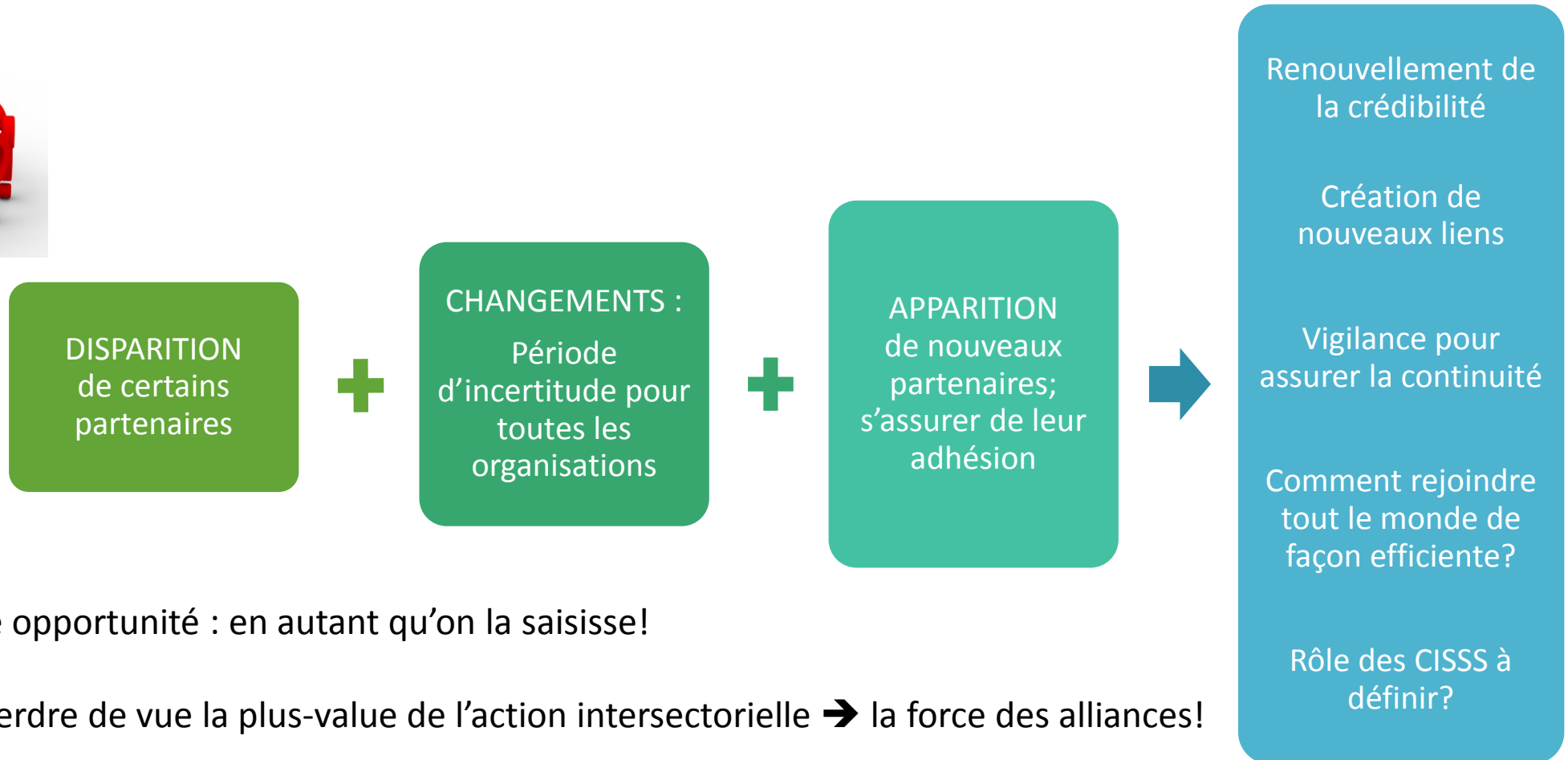
- Sensibilisation des communautés sur leurs responsabilités face à la préparation des enfants à leur entrée à l'école;
- Au niveau de la mobilisation, tous les partenaires s'entendent pour dire que le fait de travailler ensemble n'est pas seulement un plus pour les familles, mais aussi pour leur organisation;
- La mobilisation amène des changements organisationnels dans la communauté;
- Point d'ancrage d'autres projets;
- A permis de donner un sens à la persévérance scolaire pour le préscolaire et d'établir le niveau d'intervention qui les concerne.



Satisfaction manifestée :

- Partage d'outils et la mise en commun fut très appréciée par l'ensemble des partenaires;
- Augmentation de la présence des familles vulnérables aux activités;
- Très bonne réaction des parents et des organismes du milieu.

Défis en lien avec les partenaires intersectoriels



- ✓ C'est une opportunité : en autant qu'on la saisisse!
- ✓ Ne pas perdre de vue la plus-value de l'action intersectorielle ➔ la force des alliances!
- ✓ Souhait des partenaires de mesurer l'atteinte des résultats ➔ il y a deux défis : un premier de compréhension commune de la mesure des résultats et un second de disponibilité limitée des acteurs de s'investir dans la collecte de données!

Défis en lien avec les statistiques à l'échelle locale

- Le recensement long est remplacé par l'ENM au fédéral : augmentation de l'imprécision pour les petits milieux;
- Rareté des enquêtes de santé canadiennes ou provinciales à portée locale vu les compressions budgétaires gouvernementales;
- Coût de suréchantillonnage très élevé pour les petites régions comme le Bas-Saint-Laurent;
- La diminution des ressources humaines et financières empêche de réaliser des enquêtes de santé régionales;
- Les milieux locaux se sentent moins concernés par les résultats régionaux;
- Réflexion provinciale en cours sur les mandats régionaux vs nationaux en santé.



Avec une plus grande utilisation des données régionales, il faudra maintenir l'adhésion des partenaires, qui définissent leurs priorités d'action à partir des données locales auxquelles ils s'identifient instinctivement!





**Merci
de votre attention!**