



Statistique
Canada

Statistics
Canada



Canada

Statistique Canada
www.statcan.gc.ca

Évaluation de l'exactitude des estimations démographiques : analyse des erreurs en fin de période du cycle 2006-2011

Julien Bérard-Chagnon
Division de la démographie
Statistique Canada

14-15 mai 2014

Contexte

- Programme des estimations démographiques (PED)
- Remaniement sur la base du recensement de 2011
- Évaluation de l'exactitude des estimations
 - Priorisation du développement méthodologique

- Présenter le niveau des erreurs en fin de période (EFP) de 2011
- Identifier les principales sources des EFP



Plan de la présentation

- Estimations démographiques
- Erreur en fin de période
- Sources de l'erreur en fin de période
- Conclusion



Estimations démographiques

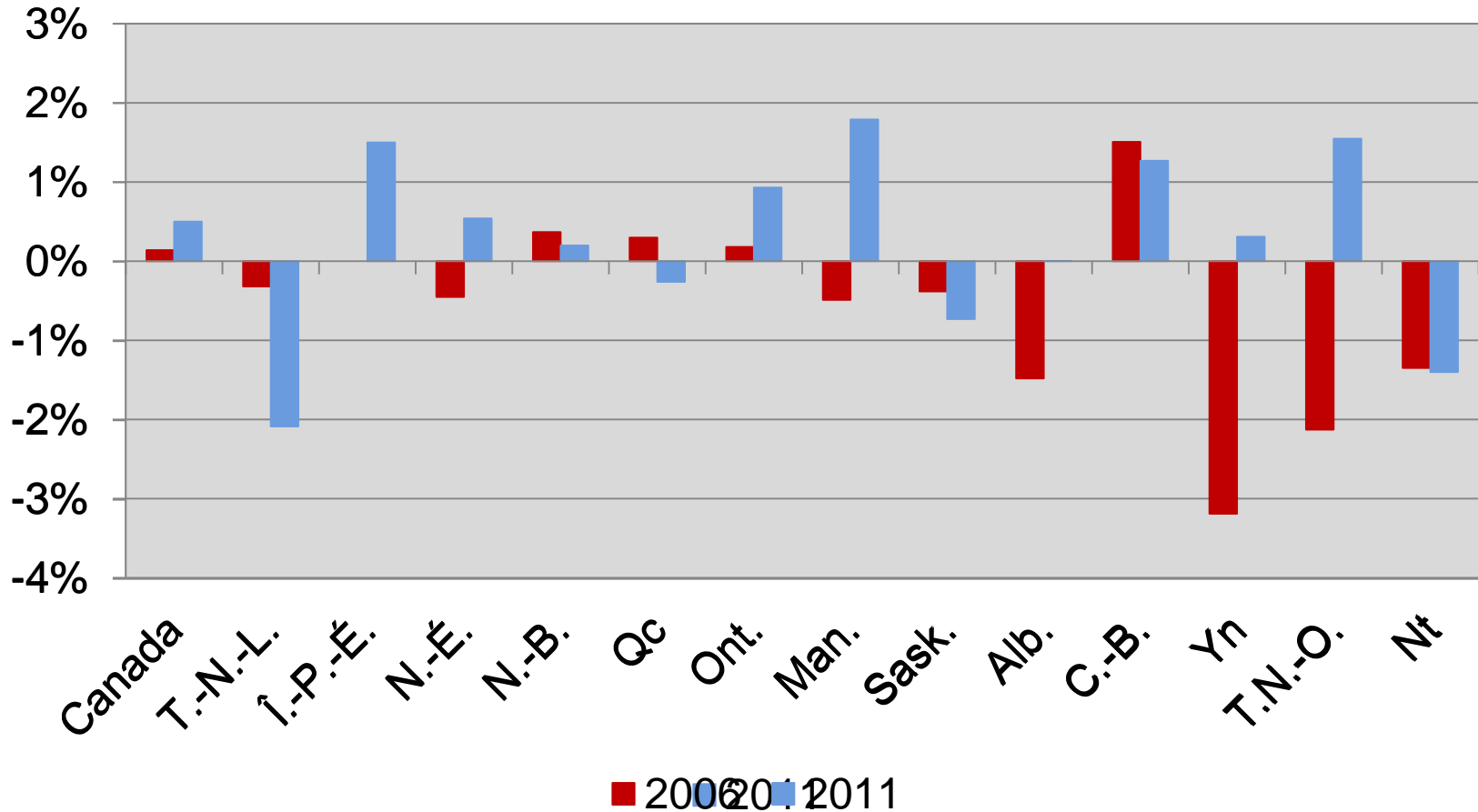
- Méthode des composantes
- Population de base
 - Recensement rajusté pour le sous-dénombrement net
- Composantes
 - Principalement obtenues par des données administratives

Erreur en fin de période

- $EFP = DÉM_{2011} - RA_{2011}$
 - DÉM = estimations démographiques
 - RA = recensement ajusté
- $EFP (\%) = (DÉM_{2011} - RA_{2011}) / RA_{2011}$
- Principal indicateur de qualité des estimations démographiques

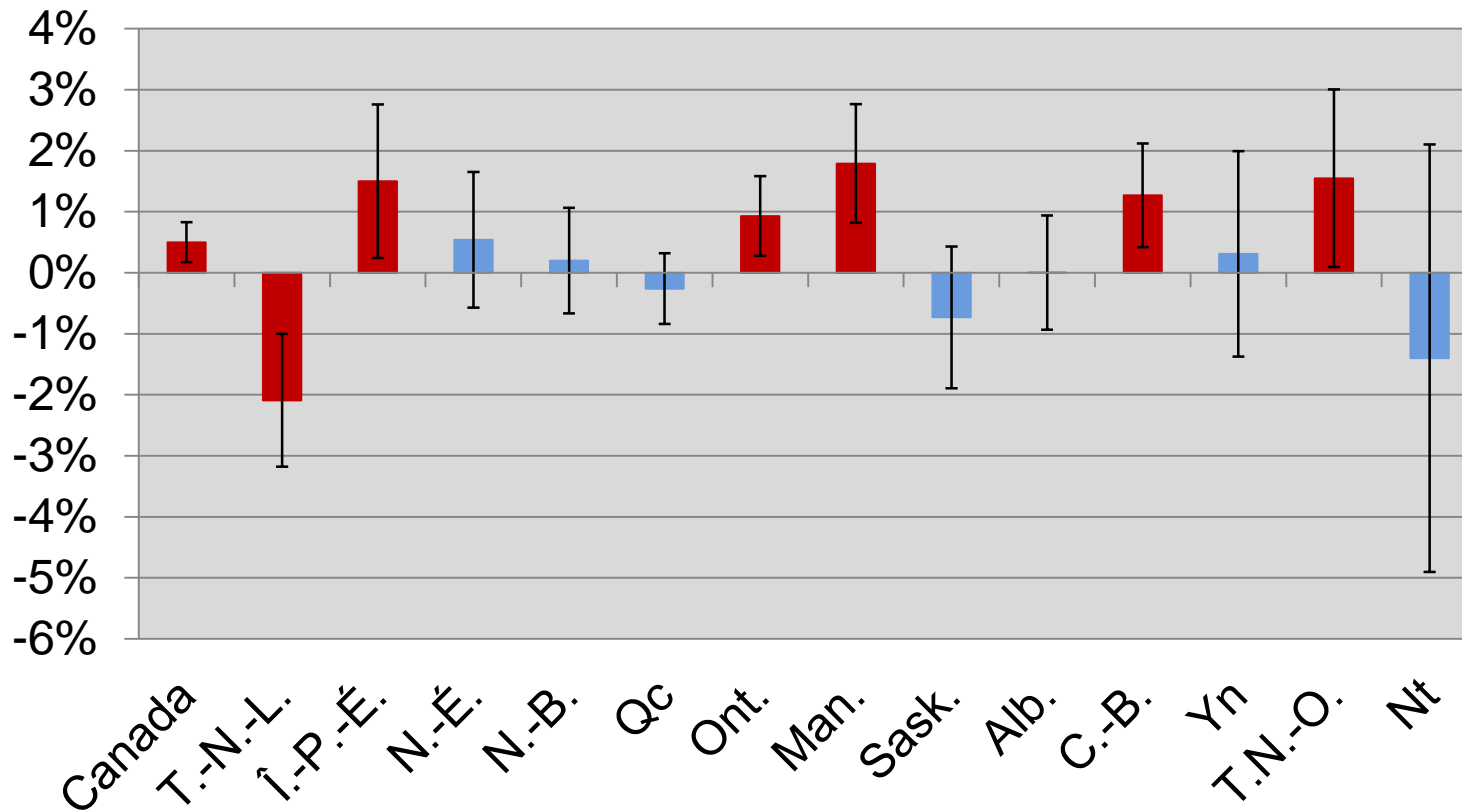


Taux d'erreur en fin de période



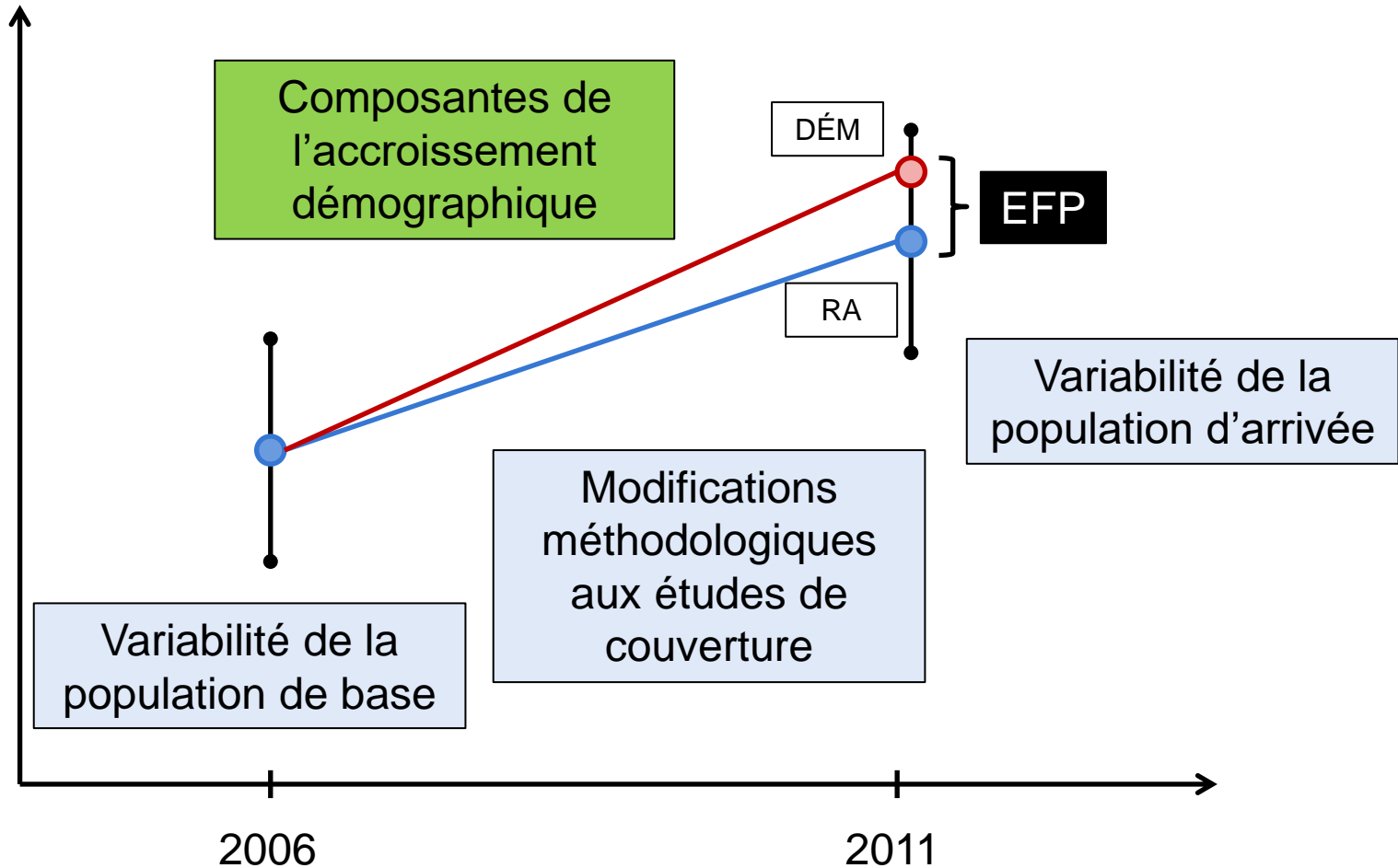


Exactitude des estimations, 2011



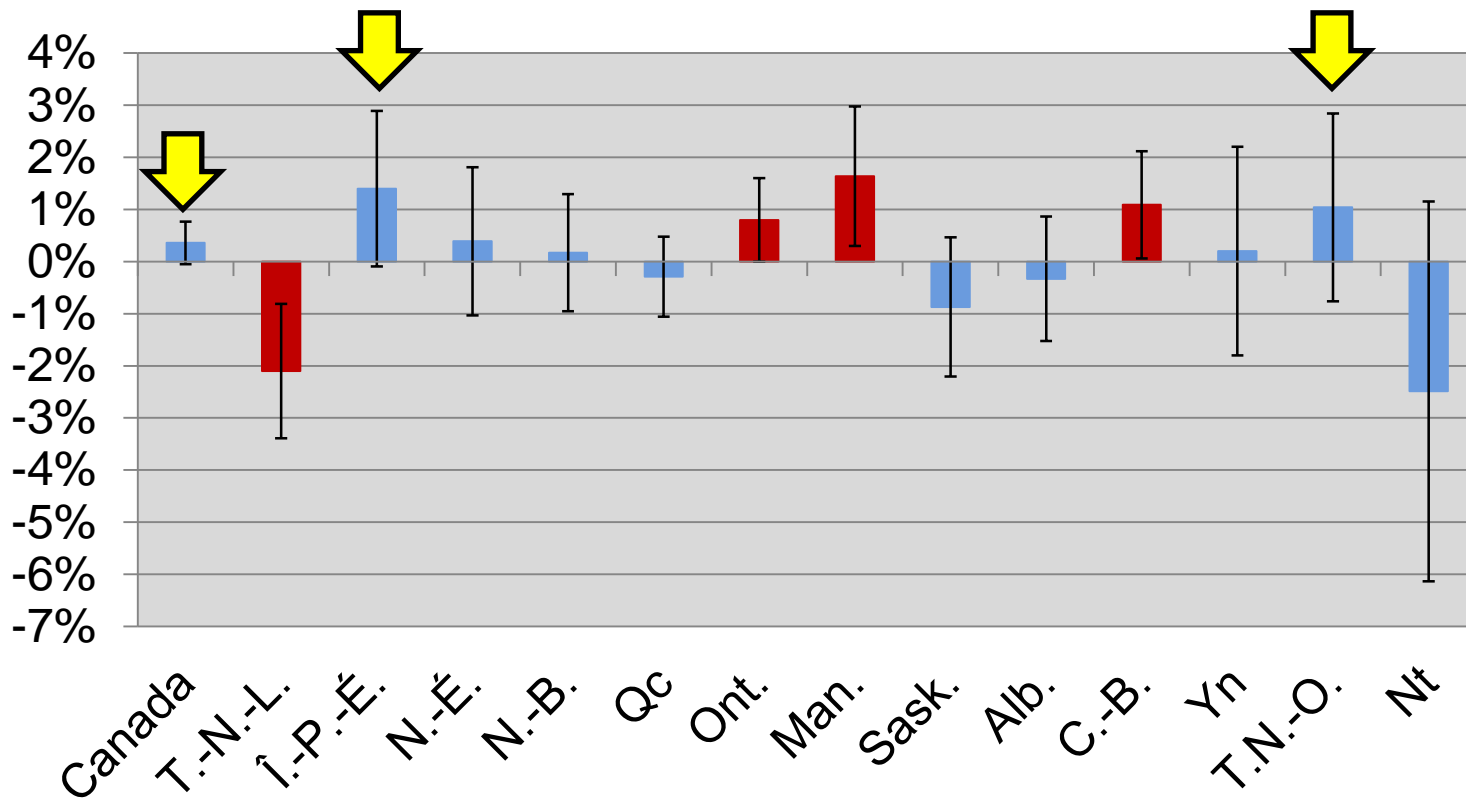


Sources de l'EFP





Effet des facteurs relatifs à la population de base

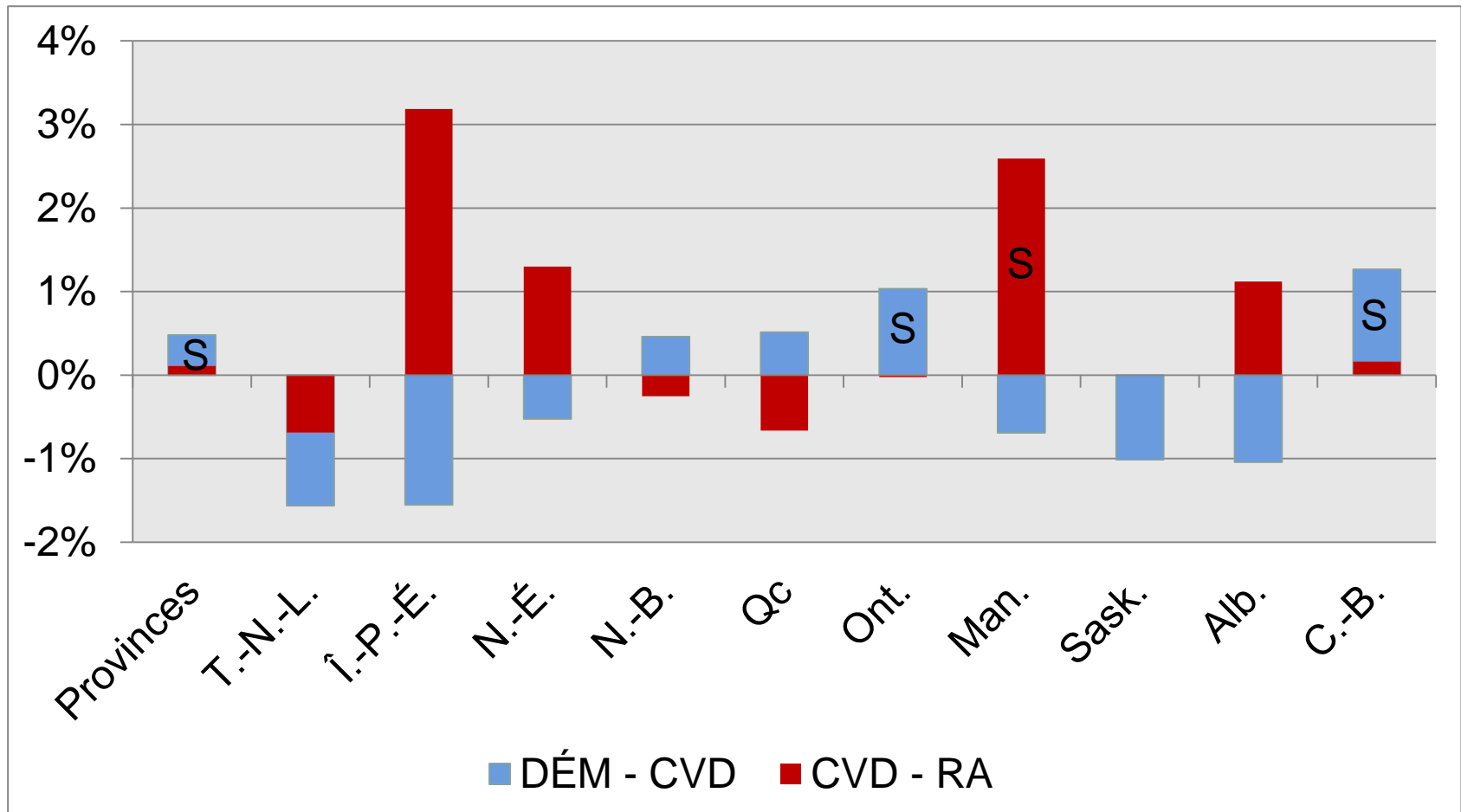


Effet des composantes de l'accroissement démographique

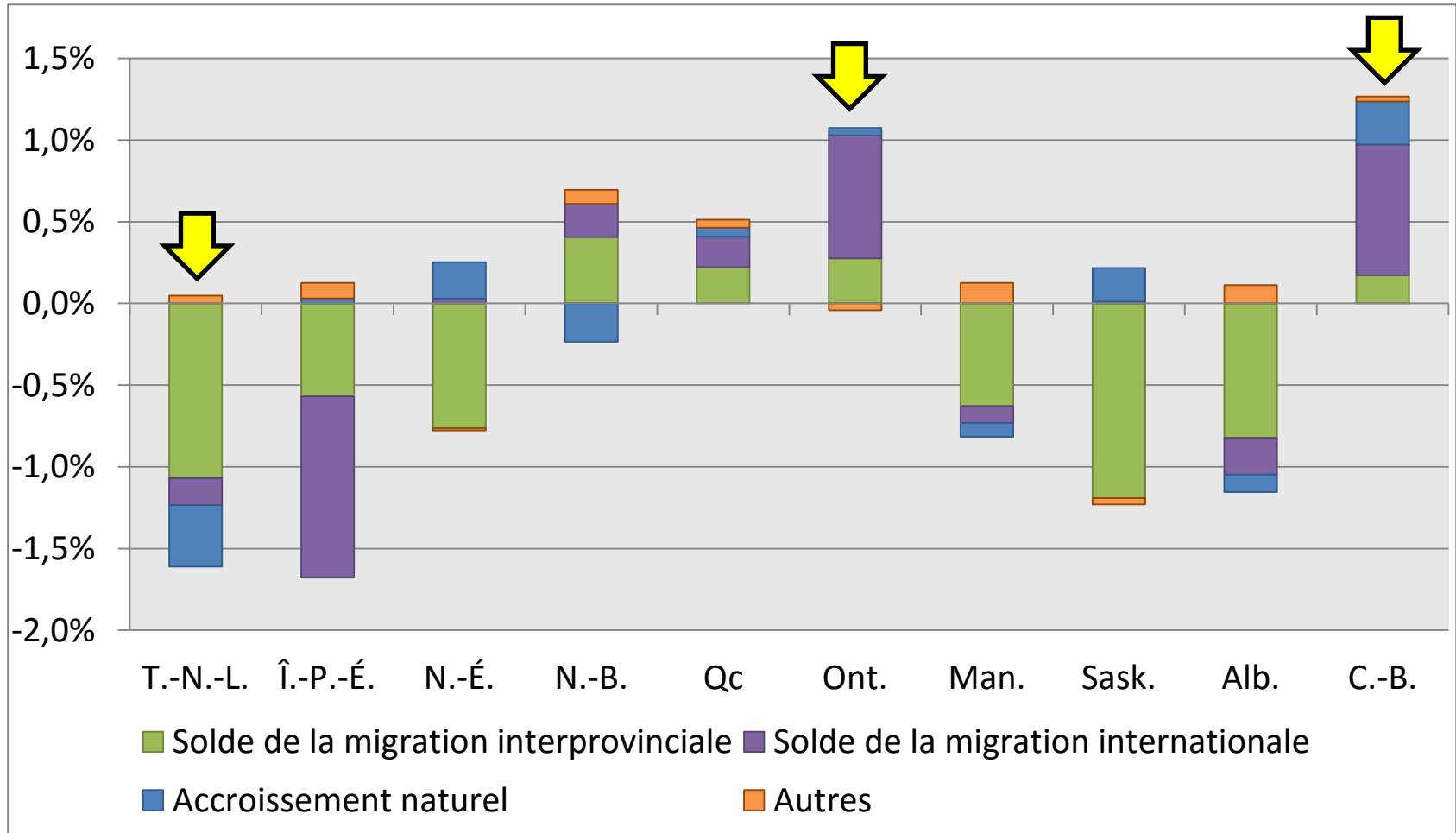
- Données de la Contre-vérification des dossiers (CVD)
- $EFP = \Delta D\acute{E}M - \Delta RA$
- $EFP = (\Delta D\acute{E}M - \Delta CVD) + (\Delta CVD - \Delta RA)$
- $EFP =$ surtout biais + terme strictement aléatoire



Décomposition à partir de la CVD

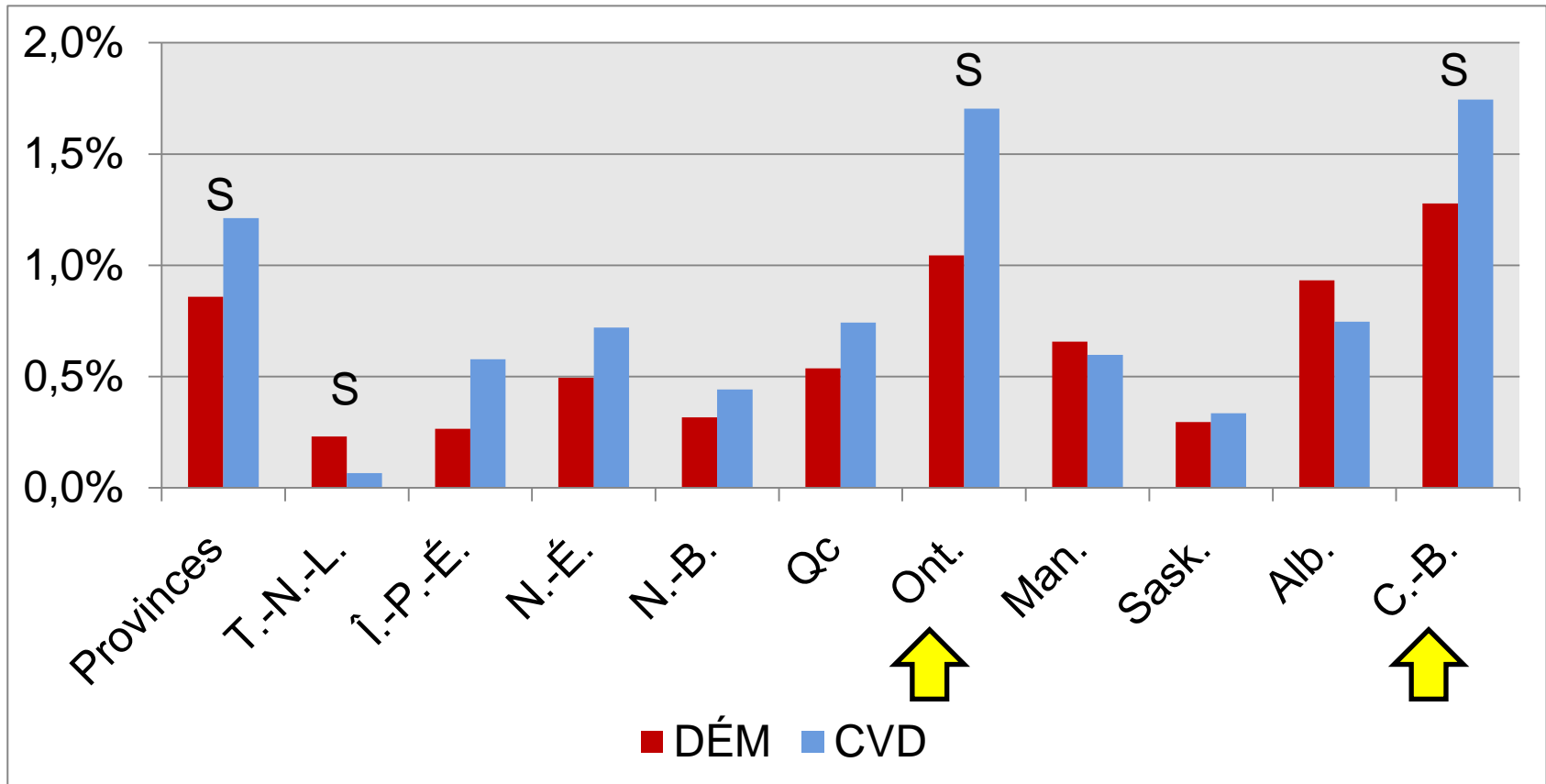


Effet des composantes



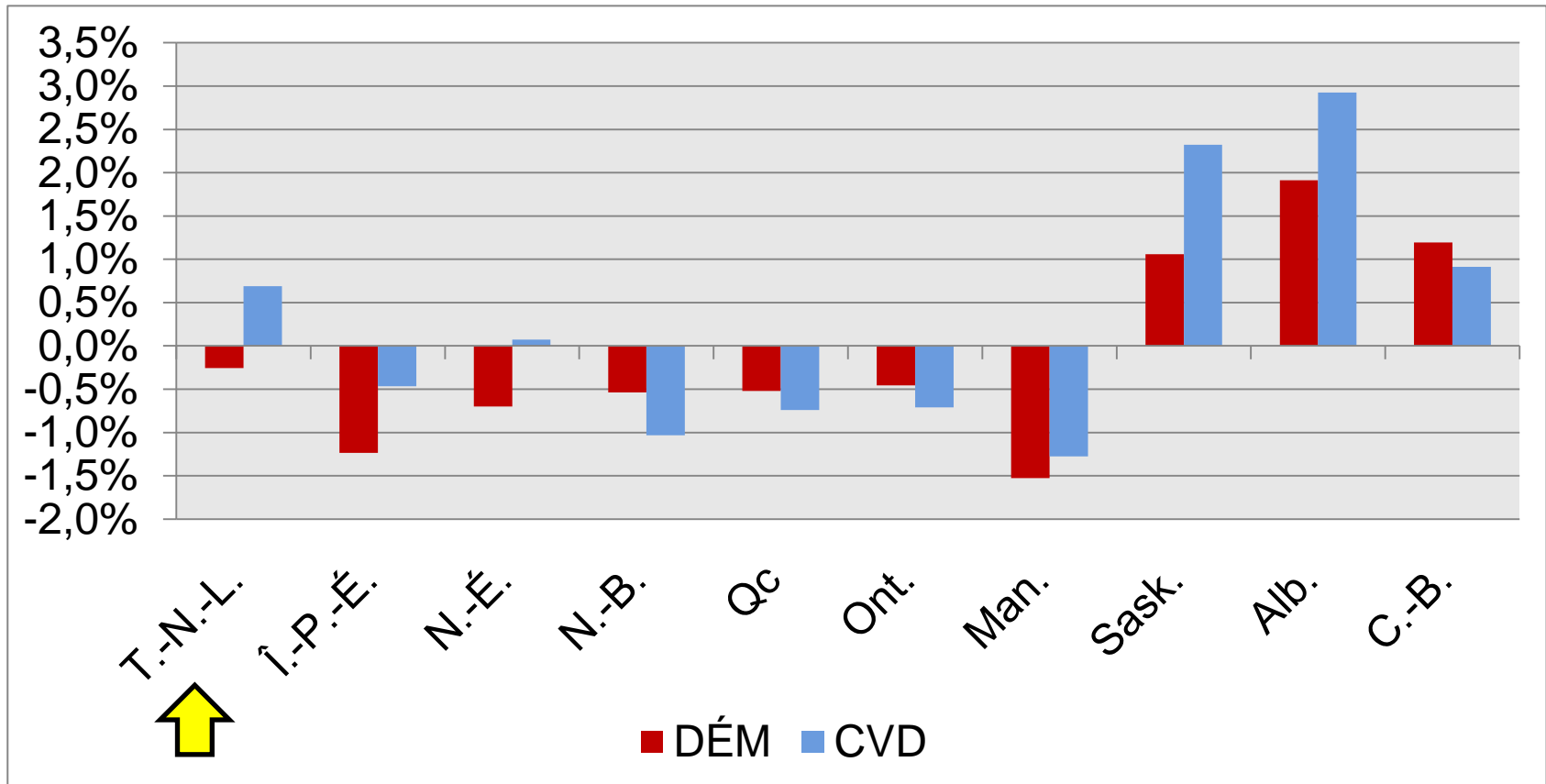


Émigration





Solde de la migration interprovinciale



Conclusion

- EFP nationale = 0,50 %
- Diverses sources de l'EFP
 - Population de base
 - Composantes de l'accroissement démographique
- Migration interprovinciale et émigration
 - Couplages d'enregistrements
 - Sources alternatives de données



Merci de votre attention!

- Julien Bérard-Chagnon
 - Démographe
 - Division de la démographie
 - Julien.Berard-Chagnon@statcan.gc.ca