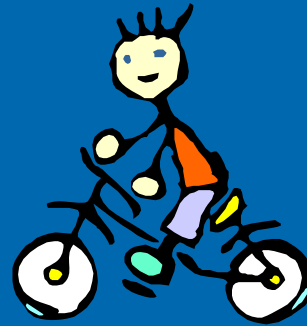


ELNEJ



L'Enquête longitudinale
nationale sur les enfants
et les jeunes



Exposé d'aujourd'hui

- Qu'est ce que l'ELNEJ?
- Principaux changements au cycle 6
- Cycle 7
- Futur de l'ELNEJ

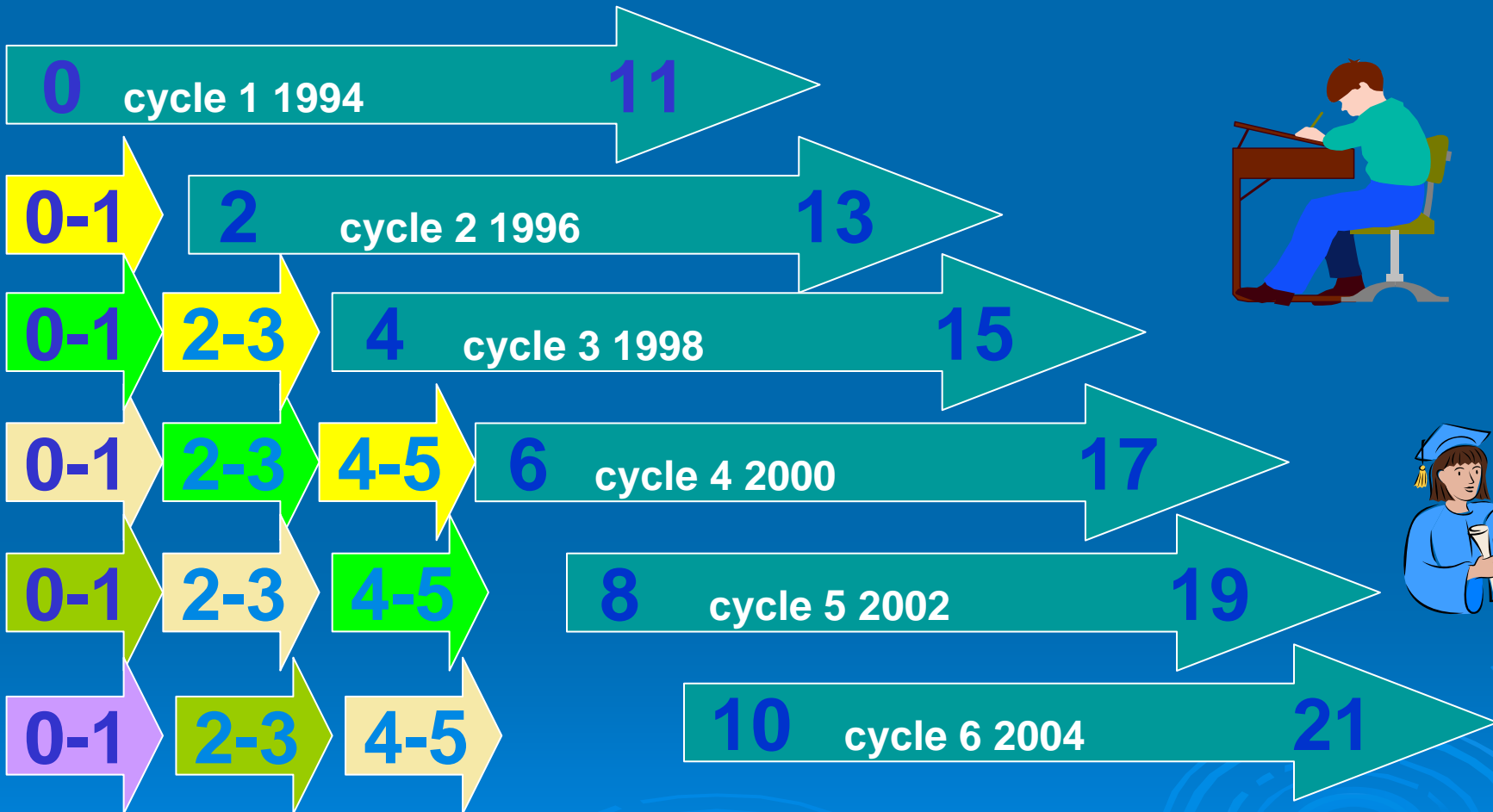
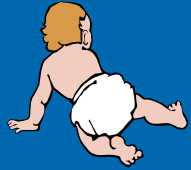
Qu'est ce que l'ELNEJ?

- Enquête longitudinale à grande échelle avec plan de sondage complexe.
- Objectif initial:
 - Comprendre le développement des enfants, de l'enfance jusqu'à l'âge adulte
- Objectif additionnel:
 - Développement de la petite enfance introduit au cycle 2

Où en sommes-nous avec l'ELNEJ?

- Données pour les 6 premiers cycles disponibles dans les Centres de données de recherche (CDR).
- Collecte des données pour le cycle 7 termine en juin 2007.
 - Diffusion des données en décembre 2008
- Cycle 8 en développement
 - collecte en septembre 2008

Échantillon ELNEJ cycles 1-6



Principaux changements au cycle 6

- Contenu
- Collecte
- Changements méthodologiques
- Structure des fichiers
- Changements principaux résumé au chapitre 4 du guide de l'utilisateur

Changements apportés au contenu

- On visait à apporter le moins de changements possible.
- La majorité des changements sont d'ordre technique : améliorer les enchaînements et les vérifications dans le questionnaire.
- Les nouvelles variables ou les variables qui ont été changées sont indiquées par un « f », qui est le cinquième caractère du nom de la variable.
 - Exemple : FEDYf165

Changements apportés au contenu

- Livret 24, questionnaire auto-administré pour jeunes 18 et 19 ans, a été retiré
- Nouvelles questions pour jeunes âgés de 20 et 21 ans
- Nouvelles évaluations directes
- Composante de l'éducation a été retirée

Livret 24

- Les questions du livret figurent maintenant dans le questionnaire de l'application d'interviews assistées par ordinateur (IAO).
- Les questionnaires informatisés permettent un meilleur enchaînement des questions et de meilleures vérifications.

Livret 24


- Les taux de réponse sont plus élevés pour les questionnaires informatisés que pour les questionnaires-papier.
- Toutes les variables associées aux jeunes âgés de 18 ans et plus se trouvent dans un même fichier.
- Tableau de concordance indiquant les noms de variables de cycle 5 et 6 se trouve à l'annexe IV du guide de l'utilisateur.

Questions posées aux personnes âgées de 20 et 21 ans

- Un grand nombre de questions n'ont pas changées depuis le cycle précédent.
- Sujets abordés :
 - Départ du foyer parental
 - Éducation
 - Activité sur le marché du travail
 - Aspirations professionnelles
 - Revenu
 - Santé

Questions posées aux personnes âgées de 20 et 21 ans

➤ Sujets abordés (suite) :

- Activités – physiques, lecture, télévision, ordinateur, engagement communautaire et la spiritualité
 - Relations – santé sexuelle, grossesses, relations amoureuses
 - Quotient émotionnel
 - Soutien social
- 

Nouvelles évaluation directes

- Questions extraites de l'Enquête internationale sur l'alphabétisation et les compétences des adultes (EIACA) et de l'Enquête sur la littératie et les compétences des adultes (ELCA)
- Établi dans quelle mesure les jeunes utilisent l'information imprimée pour fonctionner dans la société
- Les scores correspondent au nombre de réponses correctes données aux questions

Nouvelles évaluation directes évaluation de la littératie

- 18 et 19 ans
- 36 questions
- Score – FLIYfS01
- Évalue deux types de littératie:
 - Compréhension de textes suivis
 - Comprendre et utiliser l'information contenue dans des textes comme des éditoriaux, des reportages, des poèmes et des œuvres de fiction.
 - Compréhension de textes schématiques
 - Repérer et utiliser l'information contenue dans différents documents comme des tableaux, des formulaires, des graphiques et des diagrammes.

Nouvelles évaluation directes évaluation de la numératie

- 20 et 21 ans
- 32 questions
- Score – FNUYfS01
- Numératie:
 - Connaissances et compétences requises pour gérer efficacement diverses situations d'ordre mathématique

Changement relatif à la période de collecte

	Date	Groupes d'âge
Vague 1	Septembre '04 à janvier '05	0 à 5 ans 18 à 21 ans
Vague 2	Janvier à avril '05	10 à 21 ans
Vague 3	Mars à juin '05	0 à 5 ans

Changements méthodologiques

- Échantillon
- Poids
- Variance
- Scores

Diffusion des fichiers

➤ Quatre fichiers

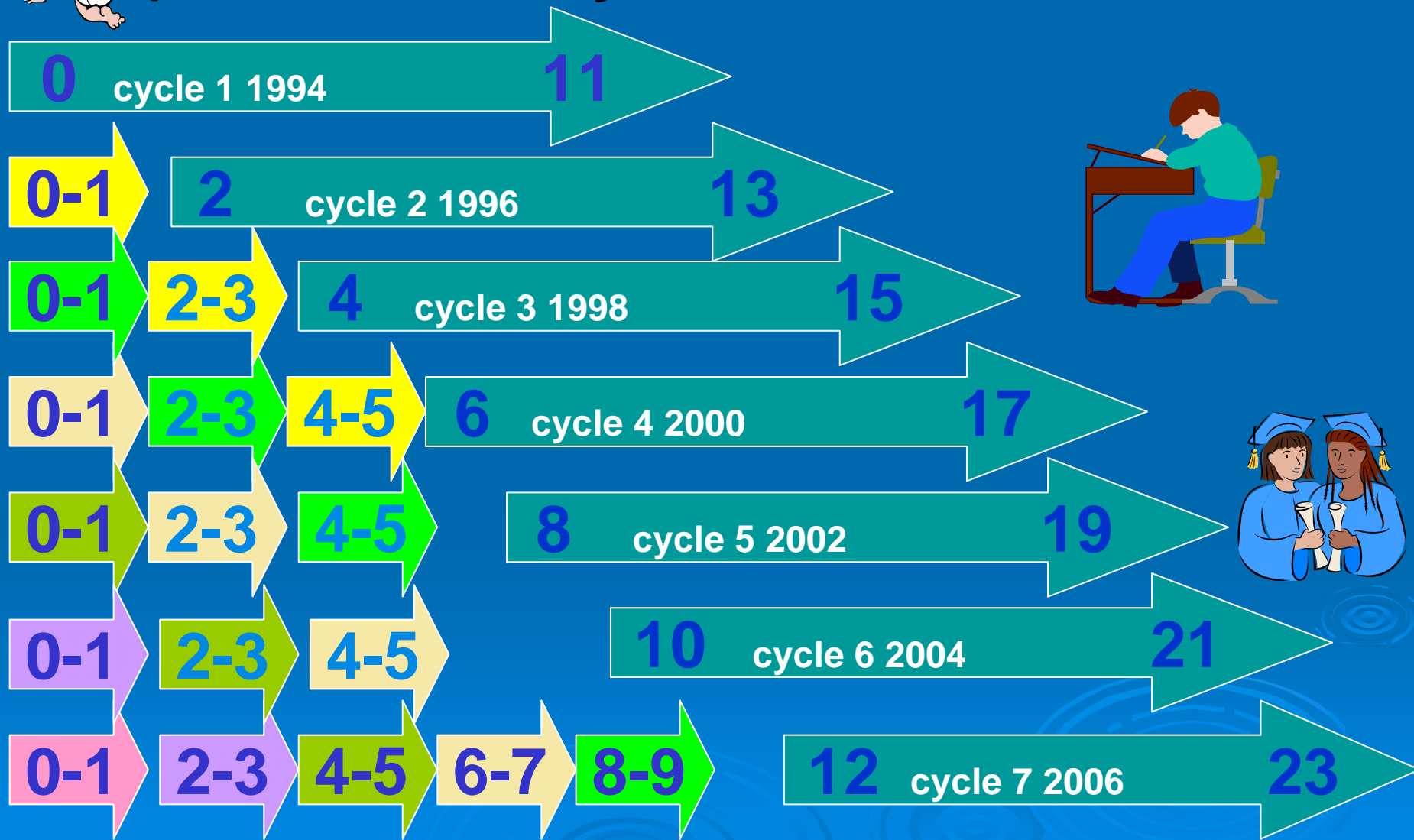
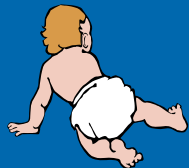
- Cohorte longitudinale enfants
 - Enfants âgés de 10 à 17 ans
 - Questionnaire parent et enfant
- Cohorte longitudinale jeunes
 - Jeunes âgés de 16 à 21 ans
 - Questionnaire jeune
 - Variables transférées de cycles précédants
- Cohorte du développement de la petite enfance
 - Enfants âgés de 0 à 5 ans
 - Questionnaire parent et enfant
- Questionnaires auto-administrés
 - Jeunes âgés de 10 à 17 ans

Cycle 7



Échantillon ELNEJ

Cycles 1-7



Changements apportés au contenu

- Sujets pour les jeunes âgés de 22 à 23 ans
 - Départ du foyer parental
 - Éducation
 - Activité sur le marché du travail
 - Revenu
 - Santé
 - Sentiments et comportements
 - Responsabilité financière (nouvelles questions)

Changements apportés au contenu

- Sujets pour les jeunes âgés de 22 à 23 ans
 - Estime de soi
 - Stress (nouvelles questions)
 - Activités – physiques, télévision, ordinateur, engagement communautaire
 - Relations – santé sexuelle, relations amoureuses
 - Soutien social

Changements apportés au contenu

- Garde d'enfants

- Cette section a été remaniée en vue du cycle 7 pour donner de l'information sur ce qui suit :
 - Interactions des parents avec le gardien d'enfants
 - Sûreté et sécurité du milieu de garde d'enfants
 - Nature du milieu de garde d'enfants du point de vue du développement
 - Changements dans les ententes de garde d'enfants
 - Forme privilégiée de garde d'enfants
 - Critères de sélection des établissements de garde d'enfants
 - Aide financière/Subvention
 - Coût de la garde d'enfants

Futur de l'ELNEJ

- Nouveau comité directeur
 - Statistique Canada, Ressources humaines et Développement Social Canada et milieu universitaire
 - Prochaine réunion en mai 2007
- Cohorte longitudinale (jeunes âgés de 14 à 25 ans au cycle 8)
 - Collecte du cycle 8 : début en septembre 2008
 - Aucun changement majeur prévu au contenu
- Cohortes du DPE
 - Aucune décision encore sur la stratégie à adopter pour ces groupes d'âge

Pour nous contacter...

Les services à la clientèle de la DES:

- Par courriel: ssd@statcan.ca
- Par téléphone: 613-951-3321 ou
1-800-461-9050

Unité de diffusion de l'ELNEJ:

- Gestionnaire: Nathalie Noreau
- Par courriel: nathalie.noreau@statcan.ca
- Par téléphone: 613-951-4607

